

FCG.



Asukkaat ja palvelutarpeiden ennakointi

Hattula, Hämeenlinna ja Janakkala yhdessä

24.1.2014 Heikki Miettinen

Miten kuntalaisten palvelutarpeet muuttuvat?



Väestökehityksen vaikutukset voidaan karkeasti laskea:

- pohjana ikäluokittaiset palvelujen käyttötiedot ja
- väestöennuste

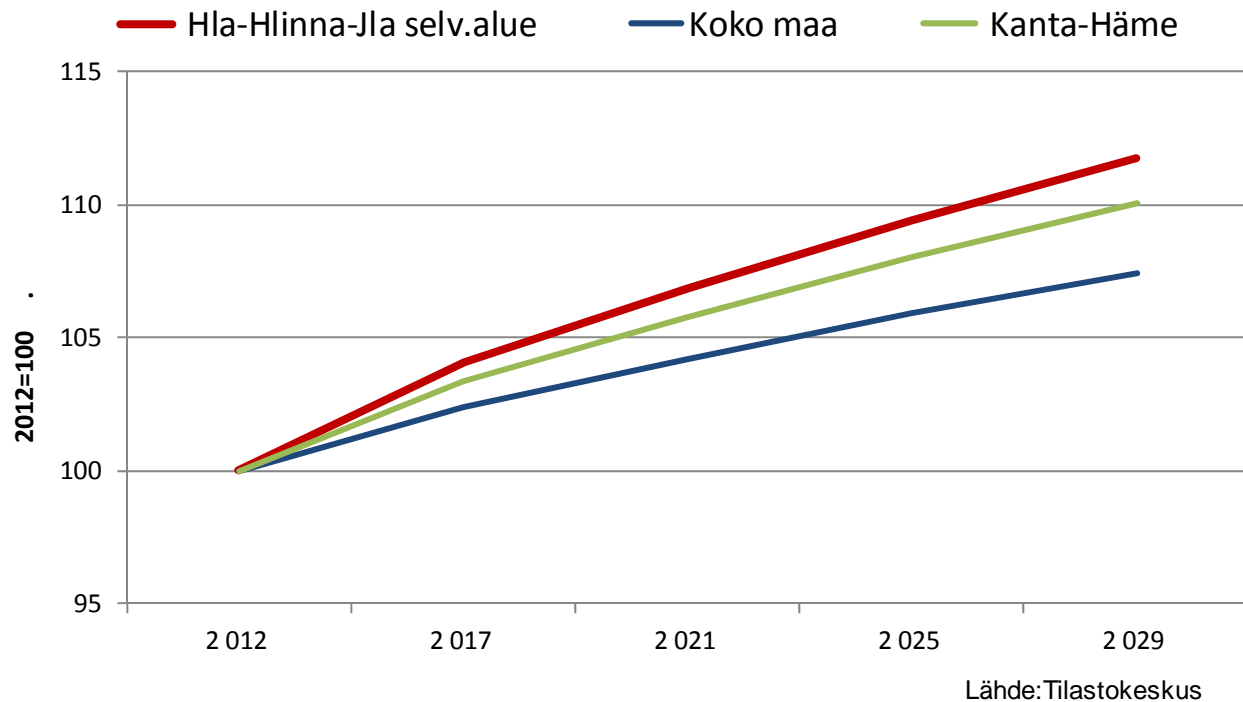
Laskenta ei huomioi esim.:

- säädösten muutokset
- asukkaiden vaatimustason muutokset
- palvelujen järjestämistavan muutokset
- uudet palveluinnovaatiot, esim. uudet hoitomenetelmät
- tuottavuuden muutokset
- yksityisen palvelutarjonta

Ennustettu väestökehitys 2012 - 2029:

+12%

Koko väestö



- Ennusteen mukaan alueen väestö kasvaa 12 % vuoteen 2029 mennessä
- Väestöennuste osoittaa, mihin kehitys johtaa, jos nykyinen syntyvyyden, kuolleisuuden ja muuttoliikkeen mukainen kehitys jatkuu.
- Pohjana Tilastokeskuksen väestöennuste 2012
 - väestö 2011
 - muuttotiedot 2007 -2011
 - hedelmällisyys 2007-2011
 - kuolleisuus 2005-2011

		2 012	2 017	2 021	2 025	2 029
<i>Hla-Hlinna-Jla selv.alue</i>	<i>Asukkaita</i>	94 138	98 009	100 572	103 029	105 175
	<i>2012=100</i>	100	104	107	109	112
<i>Koko maa</i>	<i>Asukkaita</i>	5 426 674	5 555 550	5 655 551	5 748 548	5 829 616
	<i>2012=100</i>	100	102	104	106	107
<i>Kanta-Häme</i>	<i>Asukkaita</i>	175 472	181 429	185 560	189 593	193 167
	<i>2012=100</i>	100	103	106	108	110

Ennustettu väestökehitys ikäluokittain

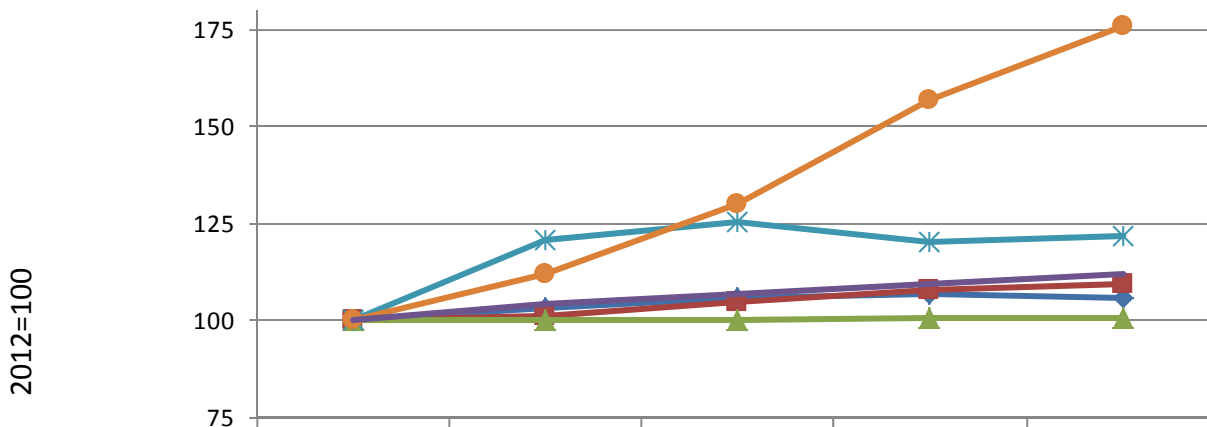
Hla-Hlinna-Jla selv.alue

- Ikäluokkien osuudet muuttuvat merkittävästi

- Pohjana Tilastokeskuksen väestöennuste 2012

- väestö 2011
- muuttotiedot 2007 -2011
- hedelmällisyys 2007-2011
- kuolleisuus 2005-2011

- väestöennuste osoittaa, mihin kehitys johtaa, jos nykyinen syntyvyyden, kuolleisuuden ja muuttoliikkeen mukainen kehitys jatkuu



	2 012	2 017	2 021	2 025	2 029
1-6-vuotiaat	100	103	106	107	106
7-18-vuotiaat	100	101	104	108	109
Työikäiset (17-64 v)	100	100	100	100	101
65-74-vuotiaat	100	121	125	120	122
Vanhusväestö*	100	112	130	157	176
Väestö	100	104	107	109	112

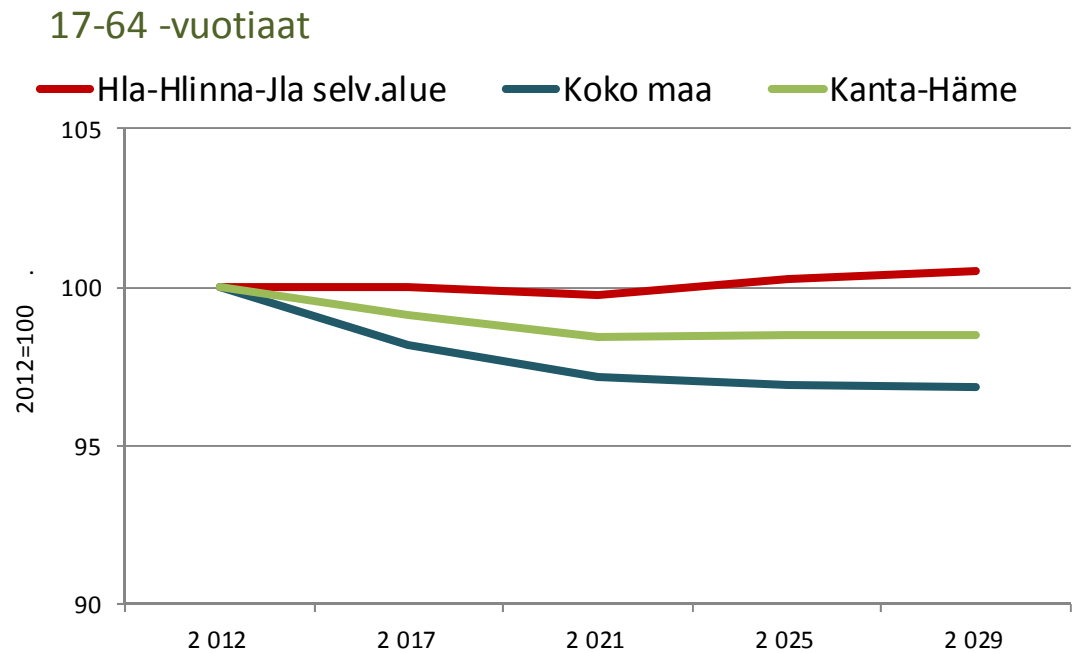
Lähde: Tilastokeskus

	2 012	2 017	2 021	2 025	2 029
alle 1 -vuotiaat	937	1 005	1 020	1 012	997
1-6-vuotiaat	6 135	6 320	6 482	6 542	6 489
7-18-vuotiaat	12 724	12 889	13 294	13 716	13 888
Työikäiset (17-64 v)	57 120	57 118	56 985	57 280	57 422
65-74-vuotiaat	10 742	12 947	13 465	12 912	13 069
Vanhusväestö*	8 869	9 922	11 500	13 881	15 612
Kaikki	94 138	98 009	100 572	103 029	105 175

*yli 75-vuotiaat

Työikäisten määrä ennusteessa 2012 - 2029: +1%

- Työikäisten määrä säilyy ennusteessa
- Huomio:
 - Työikäisten nettomuutto
 - Työssäkäyntiasteen nostaminen
- Pohjana Tilastokeskuksen väestöennuste 2012
 - väestö 2011
 - muuttotiedot 2007 -2011
 - hedelmällisyys 2007-2011
 - kuolleisuus 2005-2011
- Väestöennuste osoittaa, mihin kehitys johtaa, jos nykyinen syntyvyyden, kuolleisuuden ja muuttoliikkeen mukainen kehitys jatkuu



Lähde: Tilastokeskus

		2012	2017	2021	2025	2029
<i>Hla-Hlinna-Jla selv.alue</i>	<i>17-64-vuotiaat</i>	57 120	57 118	56 985	57 280	57 422
	<i>2012=100</i>	100	100	100	100	101
<i>Koko maa</i>	<i>17-64-vuotiaat</i>	3 394 321	3 331 382	3 297 681	3 289 695	3 286 579
	<i>2012=100</i>	100	98	97	97	97
<i>Kanta-Häme</i>	<i>17-64-vuotiaat</i>	106 525	105 616	104 878	104 949	104 888
	<i>2012=100</i>	100	99	98	99	98

Väestöllinen huoltosuhde

- Huoltosuhde heikkenee ennusteessa merkittävästi

- Huomio:

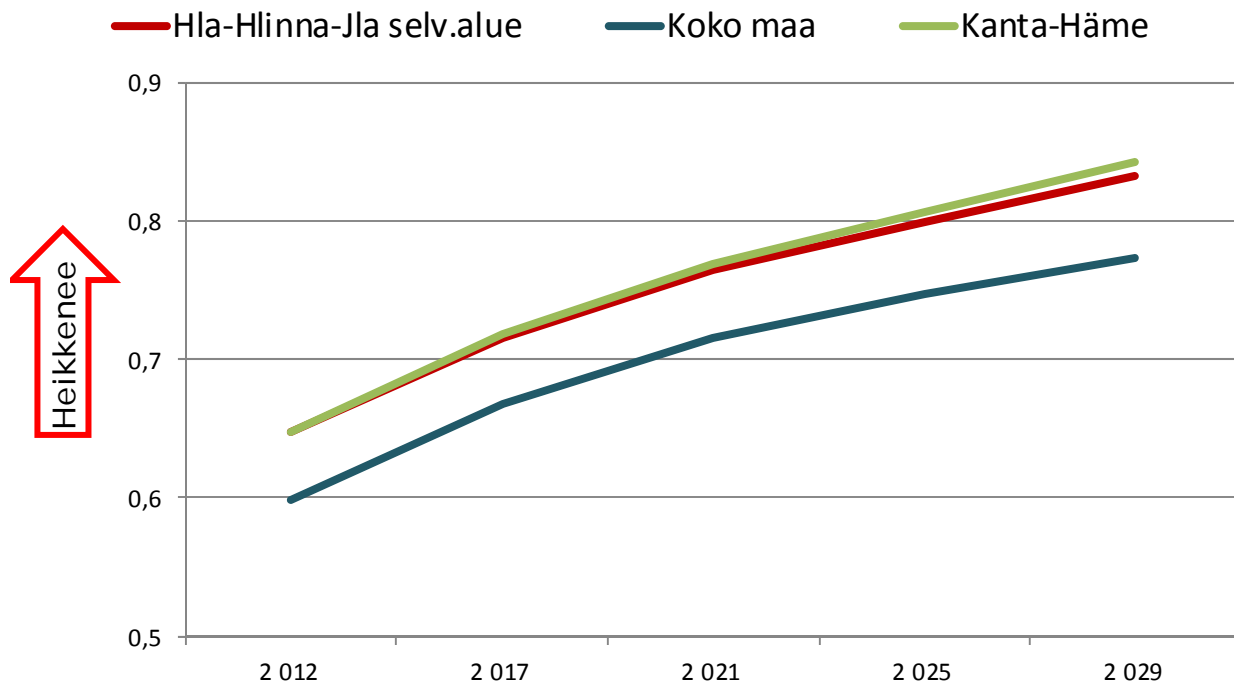
- Työikäisten nettomuutto
- Työssäkäyntiasteen nostaminen

- Pohjana Tilastokeskuksen väestöennuste 2012

- väestö 2011
- muuttotiedot 2007 -2011
- hedelmällisyys 2007-2011
- kuolleisuus 2005-2011

- Väestöennuste osoittaa, mihin kehitys johtaa, jos nykyinen syntyvyyden, kuolleisuuden ja muuttoliikkeen mukainen kehitys jatkuu

Alle 17- ja yli 64-vuotiaat yhtä työikäistä kohti (17-64 -vuotiasta kohti)



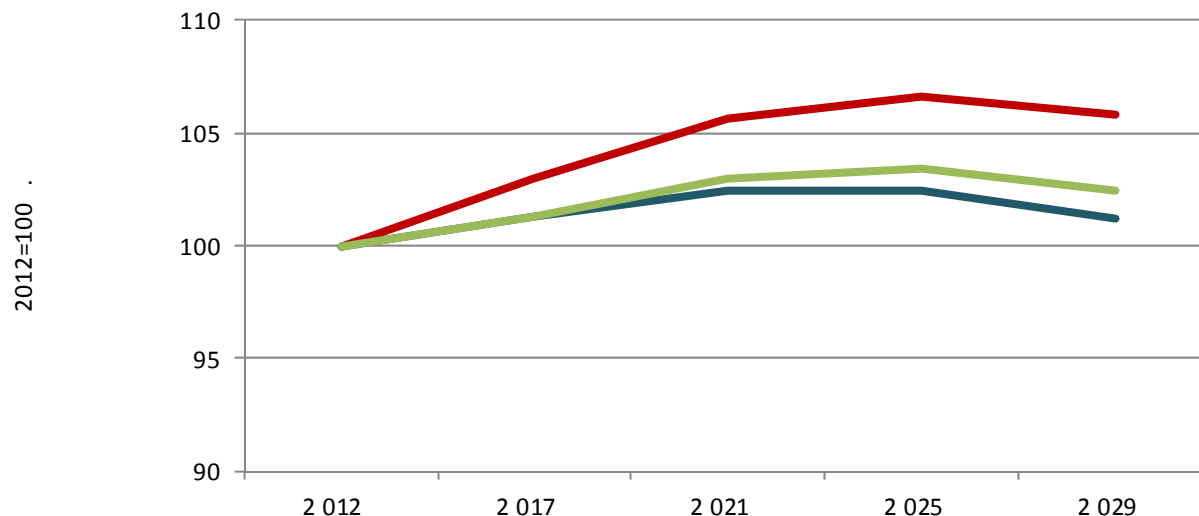
Lähde: Tilastokeskus

	2 012	2 017	2 021	2 025	2 029
<i>Hla-Hlinna-Jla selv.alue</i>	0,65	0,72	0,76	0,80	0,83
<i>Koko maa</i>	0,60	0,67	0,72	0,75	0,77
<i>Kanta-Häme</i>	0,65	0,72	0,77	0,81	0,84

1–6-vuotiaat ja kunnallisessa päivähoidossa olevat

Muutos 2012-2029: **+6%**

1-6 -vuotiaat — Hla-Hlinna-Jla selv.alue — Koko maa — Kanta-Häme



Lähde: Tilastokeskus

- Päivähoito- ja esikouluikäisten määrä kasvaa ennusteessa

- Pohjana Tilastokeskuksen väestöennuste 2012
 - väestö 2011
 - muuttotiedot 2007 -2011
 - hedelmällisyys 2007-2011
 - kuolleisuus 2005-2011

- Väestöennuste osoittaa, mihin kehitys johtaa, jos nykyinen syntyvyyden, kuolleisuuden ja muuttoliikkeen mukainen kehitys jatkuu

		2 012	2 017	2 021	2 025	2 029
<i>Hla-Hlinna-Jla selv.alue</i>	1-6 -vuotiaat	6 135	6 320	6 482	6 542	6 489
	2012=100	100	103	106	107	106
<i>Koko maa</i>	1-6 -vuotiaat	364 915	369 459	373 819	373 733	369 253
	2012=100	100	101	102	102	101
<i>Kanta-Häme</i>	1-6 -vuotiaat	11 605	11 756	11 949	12 006	11 893
	2012=100	100	101	103	103	102
<i>Hla-Hlinna-Jla selv.alue</i>	Päivähoidossa*	3 350	3 451	3 539	3 572	3 543

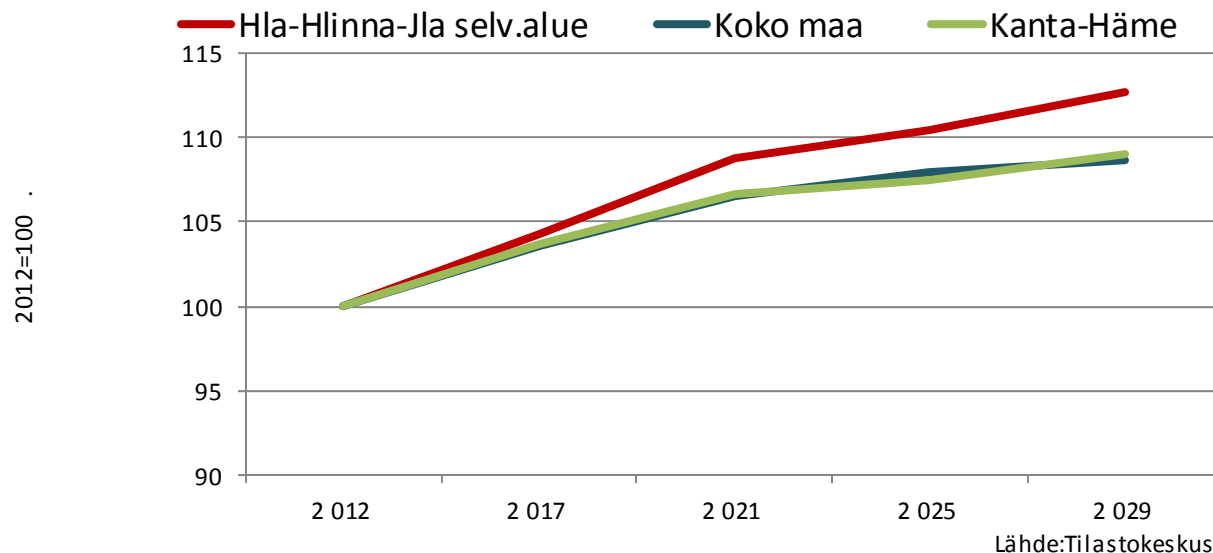
*Kunnan kustantamassa päivähoitossa 2012 olleet 1-6-vuotiaat (Sotkanet), muutos suhteutettu 1-6 -vuotiaiden määrän kehitykseen

7–15-vuotiaat ja oman perusopetuksen oppilaat

Muutos 2011-2029: **+13%**

- Peruskoululaisten määrä kasvaa ennusteessa
- Huomio:
 - Palvelujen sopeuttaminen
- Oppilasmääräennusteessa ei ole mahdollisia yksityisiä kouluja
- Pohjana Tilastokeskuksen väestöennuste 2012
 - väestö 2011
 - muuttotiedot 2007 -2011
 - hedelmällisyys 2007-2011
 - kuolleisuus 2005-2011
- Väestöennuste osoittaa, mihin kehitys johtaa, jos nykyinen syntyvyyden, kuolleisuuden ja muuttoliikkeen mukainen kehitys jatkuu

7-15 -vuotiaat



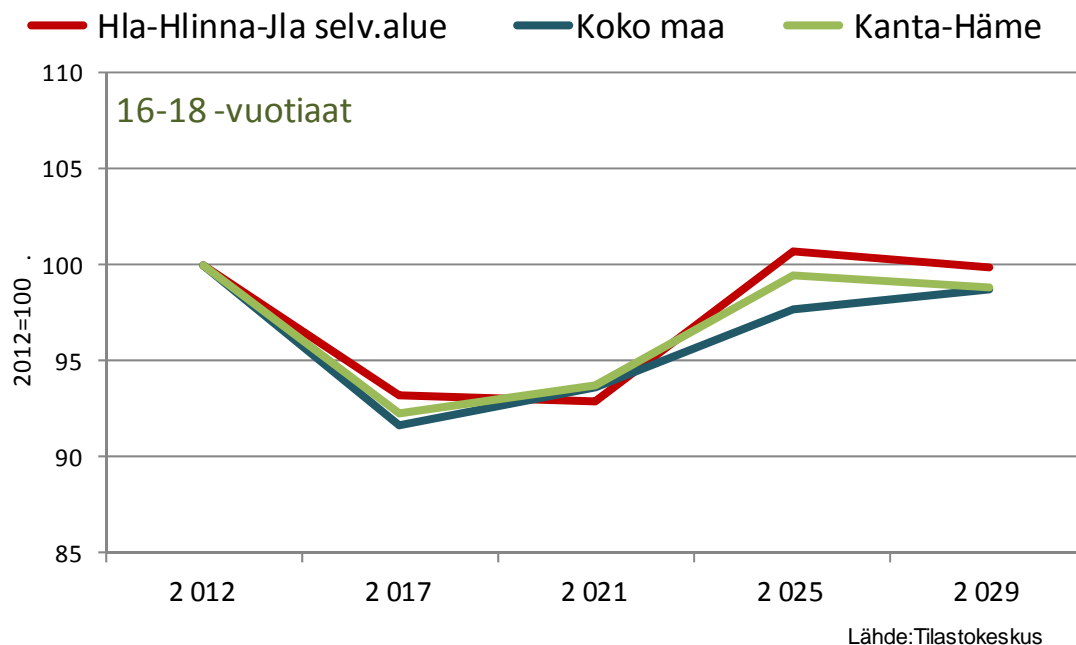
		2 012	2 017	2 021	2 025	2 029
<i>Hla-Hlinna-Jla selv.alue</i>	<i>7-15 -vuotiaat</i>	9 260	9 661	10 076	10 230	10 429
	<i>2012=100</i>	100	104	109	110	113
<i>Koko maa</i>	<i>7-15 -vuotiaat</i>	527 458	546 078	561 772	569 032	572 904
	<i>2012=100</i>	100	104	107	108	109
<i>Kanta-Häme</i>	<i>7-15 -vuotiaat</i>	17 626	18 275	18 792	18 942	19 207
	<i>2012=100</i>	100	104	107	107	109
<i>Hla-Hlinna-Jla selv.alue</i>	<i>Oppilaat*</i>	9 075	9 468	9 875	10 026	10 221

*Laskentaperusteena perusopetuksen oppilaat 2012, muutos suhteutettu 7-15 -vuotiaiden määrän kehitykseen

16–18-vuotiaat ja oman lukiokoulutuksen oppilaat

Muutos 2012-2029: **0%**

- Lukioikäisten määrä laskee aluksi
- Huomio:
 - Lukioiden vetovoima
- Oppilasmääräennusteissa ei ole mahdollisia yksityisiä lukioita
- Pohjana Tilastokeskuksen väestöennuste 2012
 - väestö 2011
 - muuttotiedot 2007 -2011
 - hedelmällisyys 2007-2011
 - kuolleisuus 2005-2011
- Väestöennuste osoittaa, mihin kehitys johtaa, jos nykyinen syntyvyyden, kuolleisuuden ja muuttoliikkeen mukainen kehitys jatkuu

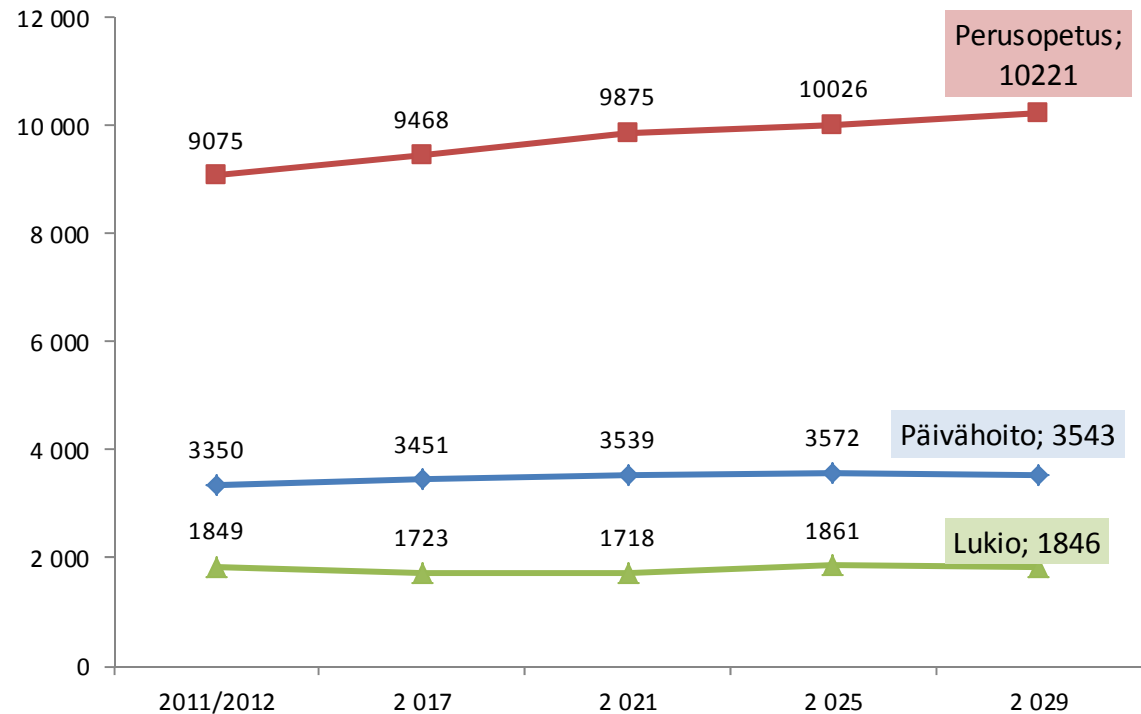


		2 012	2 017	2 021	2 025	2 029
<i>Hla-Hlinna-Jla selv.alue</i>	16-18 -vuotiaat	3 464	3 228	3 218	3 486	3 459
	2012=100	100	93	93	101	100
<i>Koko maa</i>	16-18 -vuotiaat	193 495	177 343	181 100	189 059	190 972
	2012=100	100	92	94	98	99
<i>Kanta-Häme</i>	16-18 -vuotiaat	6 423	5 927	6 018	6 384	6 345
	2012=100	100	92	94	99	99
<i>Hla-Hlinna-Jla selv.alue</i>	Lukion oppilaat*	1 849	1 723	1 718	1 861	1 846

*Laskentaperusteena oman lukiokoulutuksen (sis. aikuislukio) oppilaat 2011, muutos suhteutettu 16-18 -vuotiaiden määrän kehitykseen.

Kunnallisessa päivähoidossa olevat 1–6-vuotiaat sekä oman perusopetuksen ja lukiokoulutuksen oppilaat

Hla-Hlinna-Jla selv.alue



- Pohjana Tilastokeskuksen väestöennuste 2012
 - väestö 2011
 - muuttotiedot 2007 -2011
 - hedelmällisyys 2007-2011
 - kuolleisuus 2005-2011
- Väestöennuste osoittaa, mihin kehitys johtaa, jos nykyinen syntyvyyden, kuolleisuuden ja muuttoliikkeen mukainen kehitys jatkuu

2012 kunnallisessa päivähoidossa olevat 1-6 -vuotiaat: THL, Sotkanet

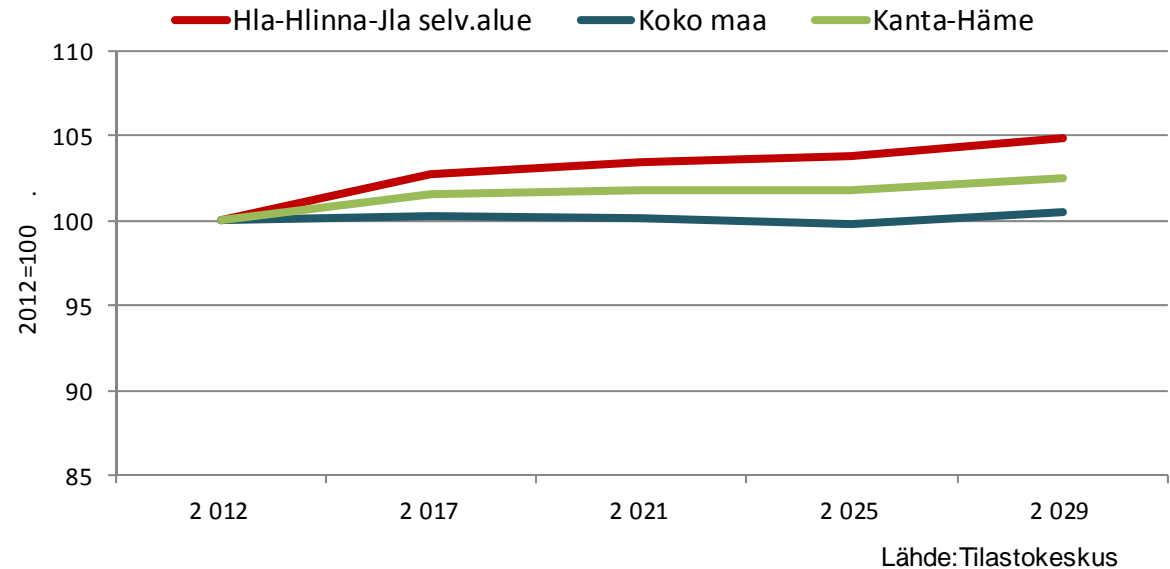
2012 oppilasmäärät: Tilastokeskus

Kehitys: Tilastokeskuksen väestöennuste 2012

Nuoriso

Muutos 2012-2029: **+5%**

0-29 -vuotiaat



		2 012	2 017	2 021	2 025	2 029
<i>Hla-Hlinna-Jla selv.alue</i>	<i>0-29 -vuotiaat</i>	31 358	32 241	32 443	32 560	32 886
	<i>2012=100</i>	100	103	103	104	105
<i>Koko maa</i>	<i>0-29 -vuotiaat</i>	1 893 158	1 898 520	1 896 077	1 890 226	1 902 302
	<i>2012=100</i>	100	100	100	100	100
<i>Kanta-Häme</i>	<i>0-29 -vuotiaat</i>	57 998	58 922	59 059	59 059	59 478
	<i>2012=100</i>	100	102	102	102	103

- Alle 30-vuotiaiden määrä kasvaa ennusteessa hieman

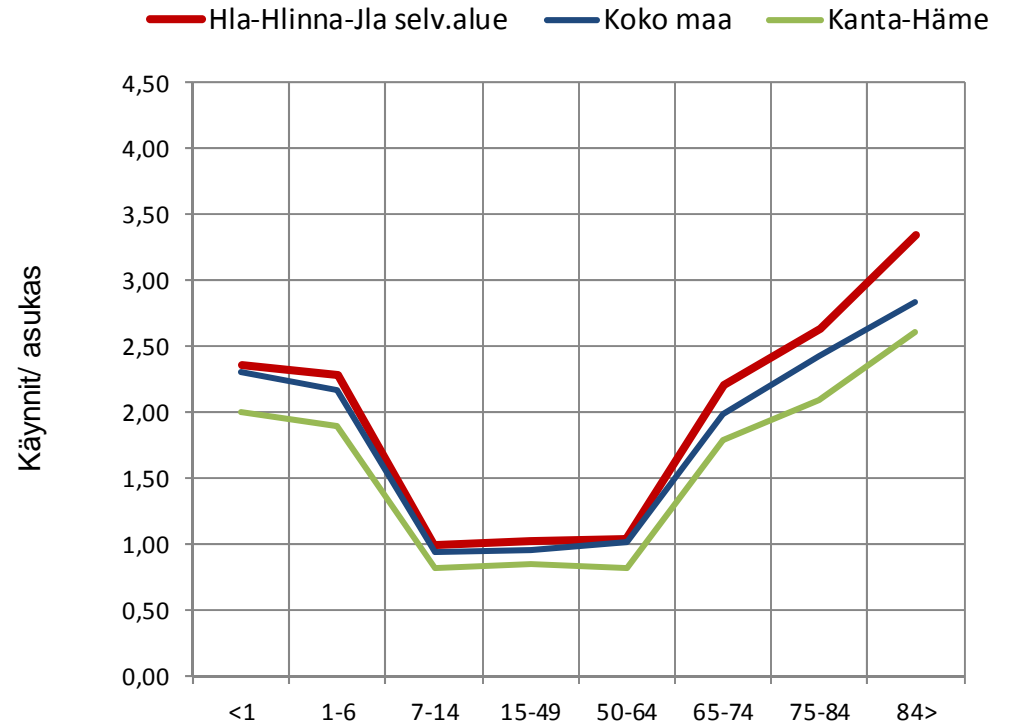
- Pohjana Tilastokeskuksen väestöennuste 2012
 - väestö 2011
 - muuttotiedot 2007 -2011
 - hedelmällisyys 2007-2011
 - kuolleisuus 2005-2011

- Väestöennuste osoittaa, mihin kehitys johtaa, jos nykyinen syntyvyyden, kuolleisuuden ja muuttoliikkeen mukainen kehitys jatkuu

Käynnit/asukas suhteessa koko maahan: **+0,12/asukas**

Pth:n avohoitokäynnit lääkärissä/ikäryhmän asukas v. 2012

- Perusterveyden hoidon lääkärissäkäyntejä on hieman enemmän kuin koko maassa keskimäärin
- Eroja kuntien välillä voi aiheuttaa esim. lääkärin ja hoitajien työnjako
- Ikäryhmittäisten avohoitokäyntitietojen perusteella voidaan arvioida laskennallisesti miten avohoitokäyntien tarve muuttuu väestöennusteessa
- Mukana ei ole terveydenhoitajan vastaanottokäyntejä tai hammashoitoa



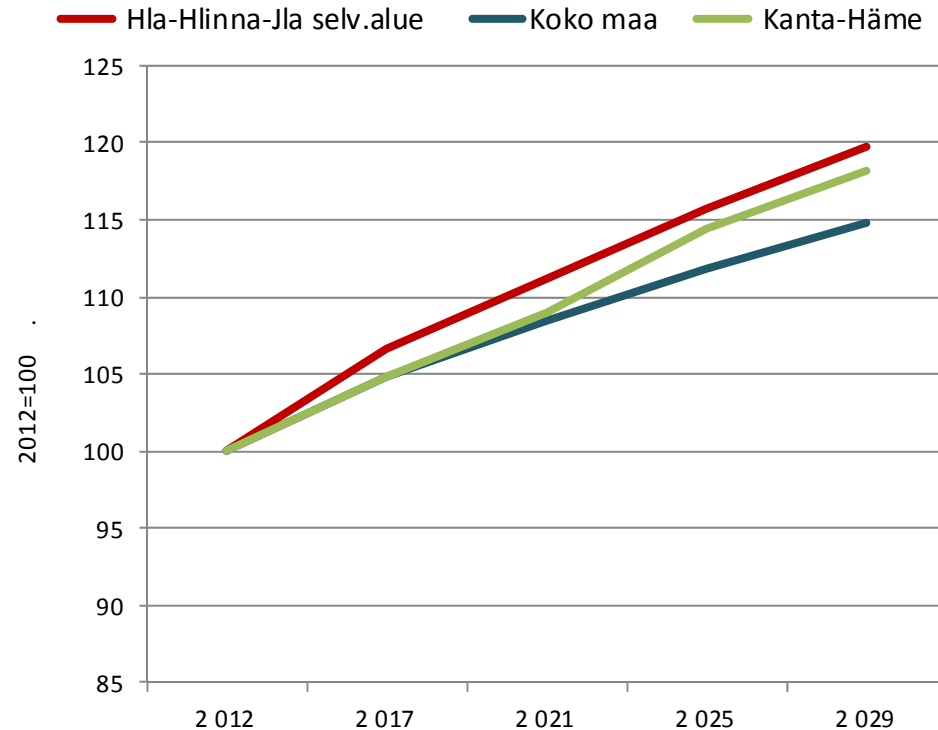
Lähde:THL

	<1	1-6	7-14	15-49	50-64	65-74	75-84	84>	Yht.
<i>Hla-Hlinna-Jla selv.alue</i>	2,35	2,28	0,98	1,02	1,04	2,20	2,63	3,34	1,39
<i>Koko maa</i>	2,31	2,16	0,94	0,95	1,01	1,99	2,42	2,84	1,28
<i>Kanta-Häme</i>	1,99	1,89	0,81	0,85	0,82	1,79	2,09	2,61	1,13

Perusterveydenhuollon avohoidon tarve

Tarve on vakioitu vuoden 2012 käyntien perusteella
Avohoidon tarve kasvaa ennusteessa 20%

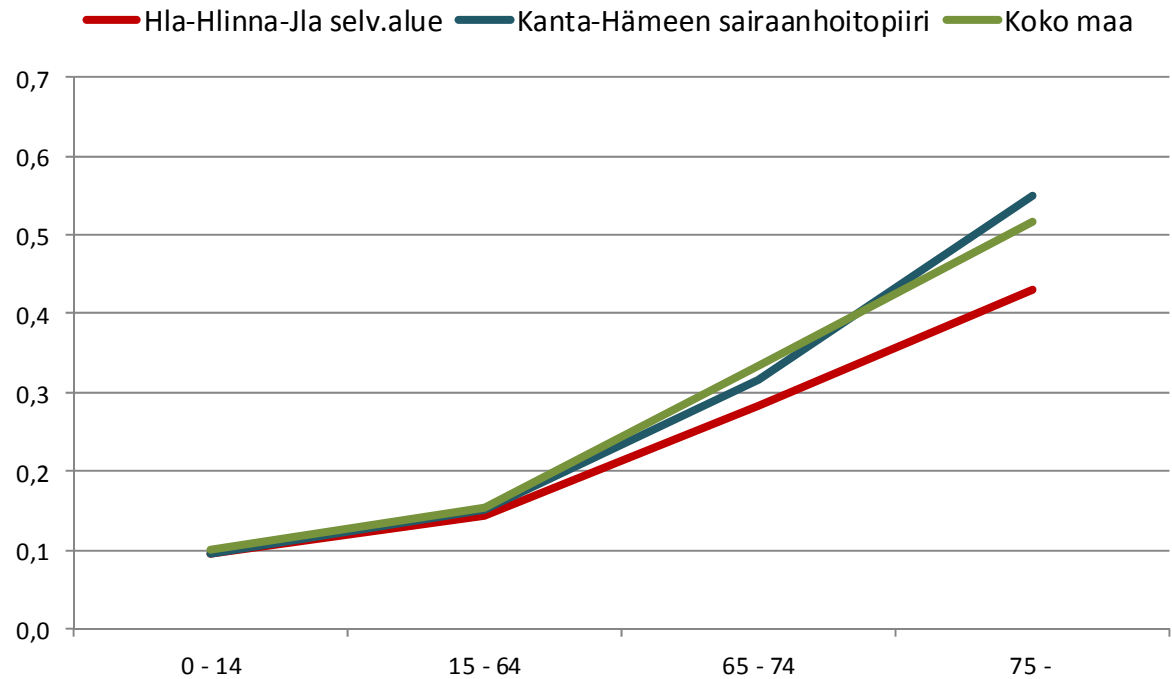
- Väestön ikääntyminen ei suoraan johda vastaavaan perusterveydenhuollon avohoidon käyntien kasvuun, koska myös muut ikäluokat käyttävät palveluja
- Lääkärissäkäyntejä voidaan korvata esim. terveydenhoitajan vastaanotolla ja sähköisillä palveluilla
- Kehitys on arvioitu edellisessä kuviossa esitettyjen ikäryhmittäisten tk.lääkärin avohoitokäyntien ja väestöennusteen perusteella
- Mukana ei ole terveydenhoitajan vastaanottokäyntejä tai hammashoitoa



2012=100	2012	2017	2021	2025	2029
Hla-Hlinna-Jla selv.alue	100	107	111	116	120
Koko maa	100	105	108	112	115
Kanta-Häme	100	105	109	114	118

Erikoissairaanhoidon hoitajakset/ikäryhmän asukas, 2007-2009 keskiarvo

- Esh:n hoitajaksoja on etenkin yli 75-vuotiailla vähemmän kuin koko maassa keskimäärin
- Ikäryhmittäisten esh:n somaattisten hoitajaksojen perusteella voidaan arvioida laskennallisesti miten erikoissairaanhoidon tarve muuttuu väestöennusteessa



Lähde:THL

	0 - 14	15 - 64	65 - 74	75 -	Yht.
<i>Hla-Hlinna-Jla selv.alue</i>	<i>0,097</i>	<i>0,143</i>	<i>0,282</i>	<i>0,429</i>	<i>0,173</i>
<i>Kanta-Hämeen sairaanhoitopiiri</i>	<i>0,096</i>	<i>0,150</i>	<i>0,317</i>	<i>0,549</i>	<i>0,190</i>
<i>Koko maa</i>	<i>0,102</i>	<i>0,154</i>	<i>0,333</i>	<i>0,517</i>	<i>0,187</i>

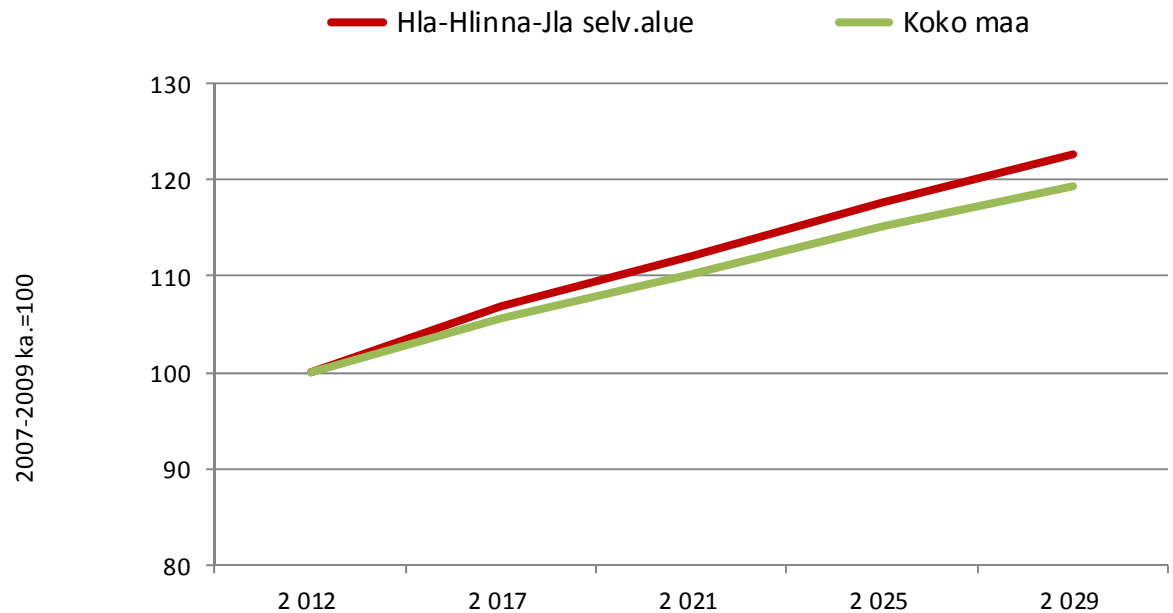
- Esh:n tarve kasvaa ennusteessa

- Kehitys on arvioitu edellisessä kuviossa esitettyjen ikäryhmittäisten hoitojaksojen ja väestöennusteen perusteella
- Kehitykseen vaikuttaa lisäksi mm. terveysteknologia, jonka vaikutusta ei ole tässä ennakoitu

Erikoissairaanhoidon tarve

Esh:n hoitojaksot/v.

Ennuste perustuu ikäluokittaisten hoitojaksojen määrään 2007-2009 (Sotkanet)



		2 012	2 017	2 021	2 025	2 029
<i>Hla-Hlinna-Jla selv.alue</i>	<i>Hoitojaksot</i>	16 060	17 746	18 607	19 546	20 364
	<i>2012=100</i>	100	107	112	118	123
<i>Koko maa</i>	<i>Hoitojaksot</i>	1 033 235	1 127 612	1 177 874	1 230 605	1 275 234
	<i>2012=100</i>	100	106	110	115	119

Yli 75-vuotiaat

Muutos 2012-2029: +76%

- Yli 75-vuotiaiden määrä kasvaa selvitysalueella yhtä nopeasti kuin koko maassa keskimäärin

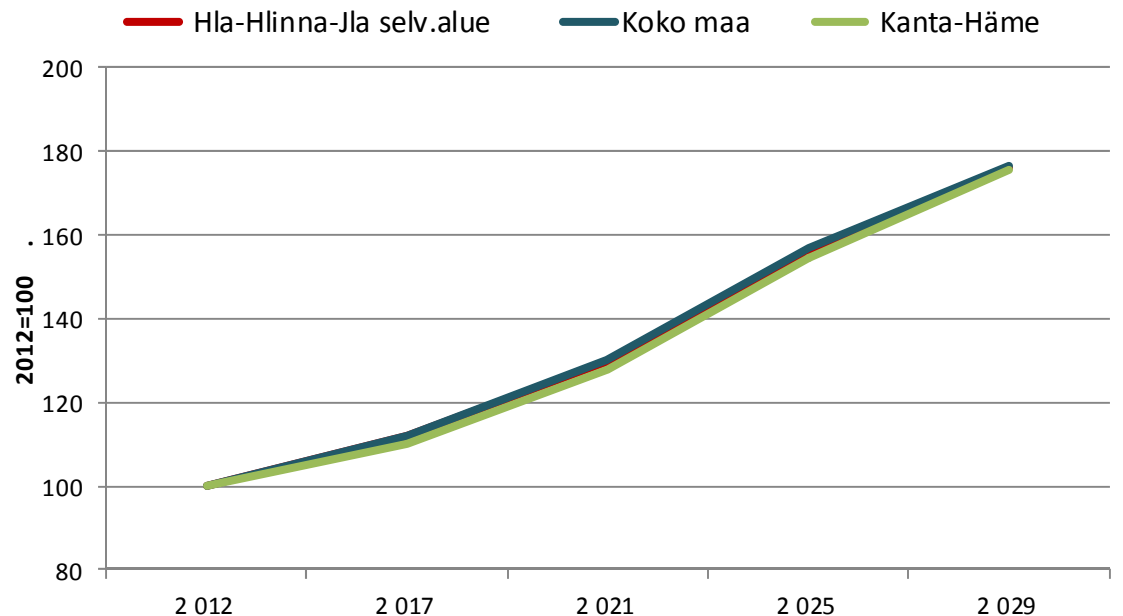
- Huomio:

- palvelurakenne
- vanhusten toimintakyky

- Pohjana Tilastokeskuksen väestöennuste 2012

- väestö 2011
- muuttotiedot 2007 -2011
- hedelmällisyys 2007-2011
- kuolleisuus 2005-2011

- väestöennuste osoittaa, mihin kehitys johtaa, jos nykyinen syntyvyyden, kuolleisuuden ja muuttoliikkeen mukainen kehitys jatkuu



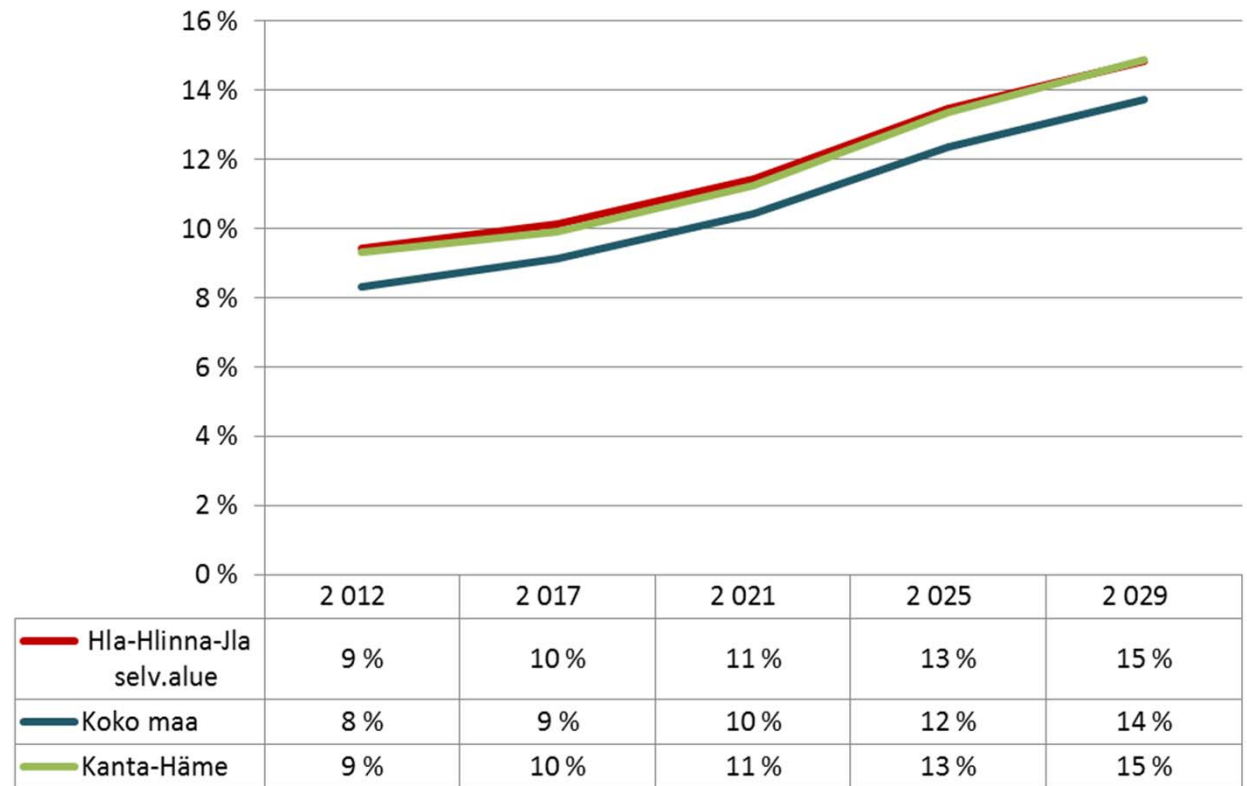
Lähde: Tilastokeskus

		2 012	2 017	2 021	2 025	2 029
<i>Hla-Hlinna-Jla</i>	<i>Vanhusväestö*</i>	8 869	9 922	11 500	13 881	15 612
	<i>2012=100</i>	100	112	130	157	176
<i>Koko maa</i>	<i>Vanhusväestö*</i>	452 866	507 092	589 657	710 055	799 948
	<i>2012=100</i>	100	112	130	157	177
<i>Kanta-Häme</i>	<i>Vanhusväestö*</i>	16 372	17 999	20 884	25 307	28 747
	<i>2012=100</i>	100	110	128	155	176

*yli 75-vuotiaat

Yli 75- vuotiainen osuus koko väestöstä

- Yli 75-vuotiaiden osuus on alueella hieman korkeampi kuin koko maassa myös jatkossa
- Pohjana Tilastokeskuksen väestöennuste 2012
 - väestö 2011
 - muuttotiedot 2007 -2011
 - hedelmällisyys 2007-2011
 - kuolleisuus 2005-2011
- väestöennuste osoittaa, mihin kehitys johtaa, jos nykyinen syntyvyyden, kuolleisuuden ja muuttoliikkeen mukainen kehitys jatkuu



Lähde: Tilastokeskus



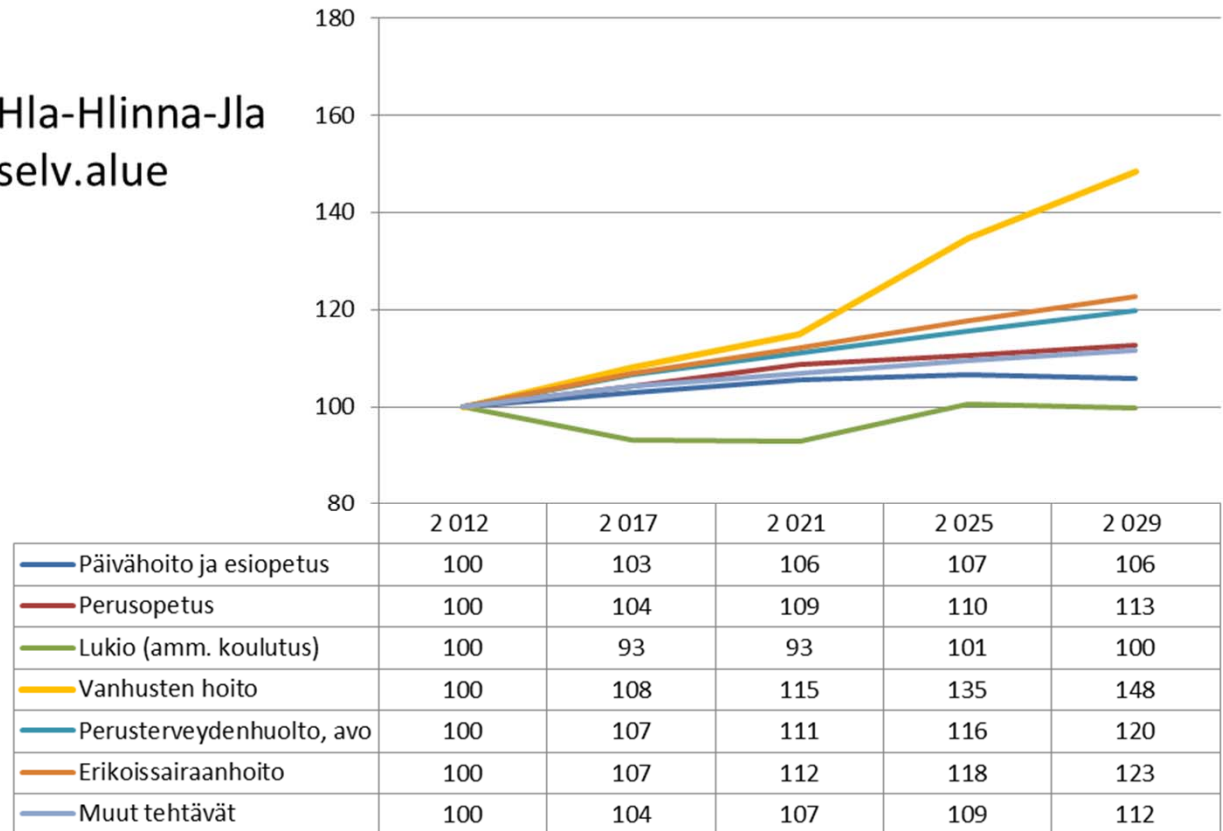
Palvelutarve-ennuste väestöennusteen pohjalta

Oletus: Vanhusten toimintakyvyn nousu jatkuu -> vanhuspalveluiden piiriin tulevien ikärajaa on nostettu laskelmassa niin, että se 77 vuotta vuonna 2029

Palvelutarpeiden kehitys, 2012=100

- Laskennalliset palvelutarpeet muuttuvat alueella merkittävästi
- Vaikka vanhusten toimintakyvyn oletetaan nousevan ennusteessa*, kasvaa vanhusten hoidon tarve noin 50 % vuoteen 2029 mennessä
- Huomio:
 - resurssien kohdentaminen ja riittävyys
- *Laskennallinen ikäraja vanhuspalveluissa: 75v. vuonna 2012, 75,5v. vuonna 2017, 76v. vuonna 2021, 76,5v. vuonna 2025 ja 77v. vuonna 2029

Hla-Hlinna-Jla selv.alue



Palvelutarpeet on laskettu väestötekijöiden muutosten perusteella.

'Muut tehtävät' kattavat kaikki muut kuin nimetyt tehtävät, esim. sosiaali- ja kulttuuripalvelut. 'Muut tehtävät' luokan palvelutarpeet muuttuvat kuten väestön kokonaismäärä.

Vanhusten hoidossa tarve=*yli 75-vuotiaat vuonna 2012, yli 75,5-vuotiaat 2017, yli 76-vuotiaat 2021, yli 76,5-vuotiaat 2025 ja yli 77-vuotiaat 2029

Vanhusten hoidossa on mukana myös perusterveydenhuollon vuodeosastohoito

Lisätietoja

Heikki Miettinen
Tutkimuspäällikkö
FCG Konsultointi Oy
Puh 0500 762675
heikki.miettinen@fcg.fi