

FCG.



Asukkaat ja palvelutarpeiden ennakointi

Janakkala

24.1.2014 Heikki Miettinen

Miten kuntalaisten palvelutarpeet muuttuvat?



Väestökehityksen vaikutukset voidaan karkeasti laskea:

- pohjana ikäluokittaiset palvelujen käyttötiedot ja
- väestöennuste

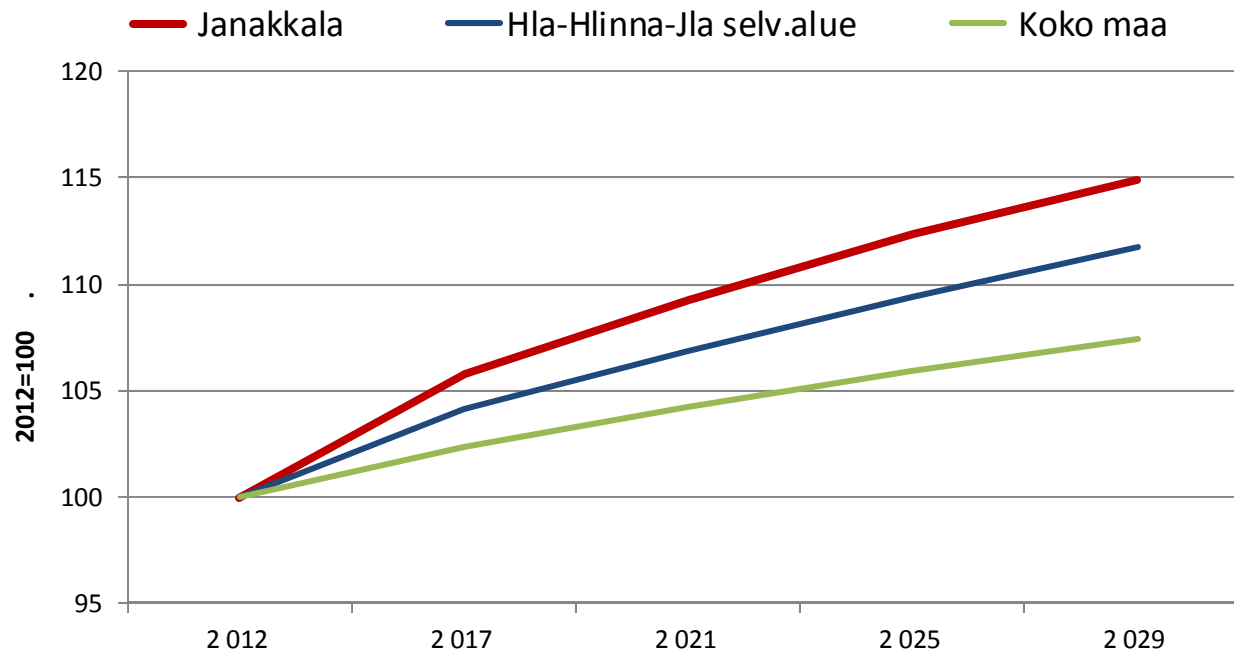
Laskenta ei huomioi esim.:

- säädösten muutokset
- asukkaiden vaatimustason muutokset
- palvelujen järjestämistavan muutokset
- uudet palveluinnovaatiot, esim. uudet hoitomenetelmät
- tuottavuuden muutokset
- yksityisen palvelutarjonta

Ennustettu väestökehitys 2012 - 2029:

+15%

Koko väestö



Lähde: Tilastokeskus

- Ennusteen mukaan väestö kasvaa 11 % vuoteen 2029 mennessä

- Väestöennuste osoittaa, mihin kehitys johtaa, jos nykyinen syntyvyyden, kuolleisuuden ja muuttoliikkeen mukainen kehitys jatkuu.

- Pohjana Tilastokeskuksen väestöennuste 2012
 - väestö 2011
 - muuttotiedot 2007 -2011
 - hedelmällisyys 2007-2011
 - kuolleisuus 2005-2011

		2 012	2 017	2 021	2 025	2 029
Janakkala	Asukkaita	16 921	17 906	18 493	19 020	19 449
	2012=100	100	106	109	112	115
Hla-Hlinna-Jla selv.alue	Asukkaita	94 138	98 009	100 572	103 029	105 175
	2012=100	100	104	107	109	112
Koko maa	Asukkaita	5 426 674	5 555 550	5 655 551	5 748 548	5 829 616
	2012=100	100	102	104	106	107

Ennustettu väestökehitys ikäluokittain

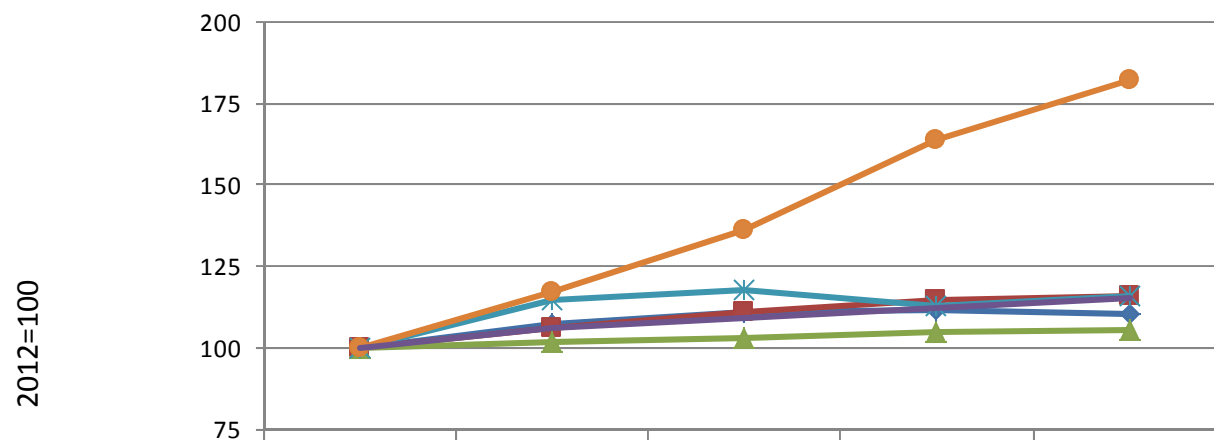
Janakkala

- Ikäluokkien osuudet muuttuvat merkittävästi

- Pohjana Tilastokeskuksen väestöennuste 2012

- väestö 2011
- muuttotiedot 2007 -2011
- hedelmällisyys 2007-2011
- kuolleisuus 2005-2011

- väestöennuste osoittaa, mihin kehitys johtaa, jos nykyinen syntyvyyden, kuolleisuuden ja muuttoliikkeen mukainen kehitys jatkuu



	2 012	2 017	2 021	2 025	2 029
1-6-vuotiaat	100	108	111	111	111
7-18-vuotiaat	100	106	111	115	116
Työikäiset (17-64 v)	100	102	103	105	105
65-74-vuotiaat	100	115	118	113	116
Vanhusväestö*	100	117	136	164	182
Väestö	100	106	109	112	115

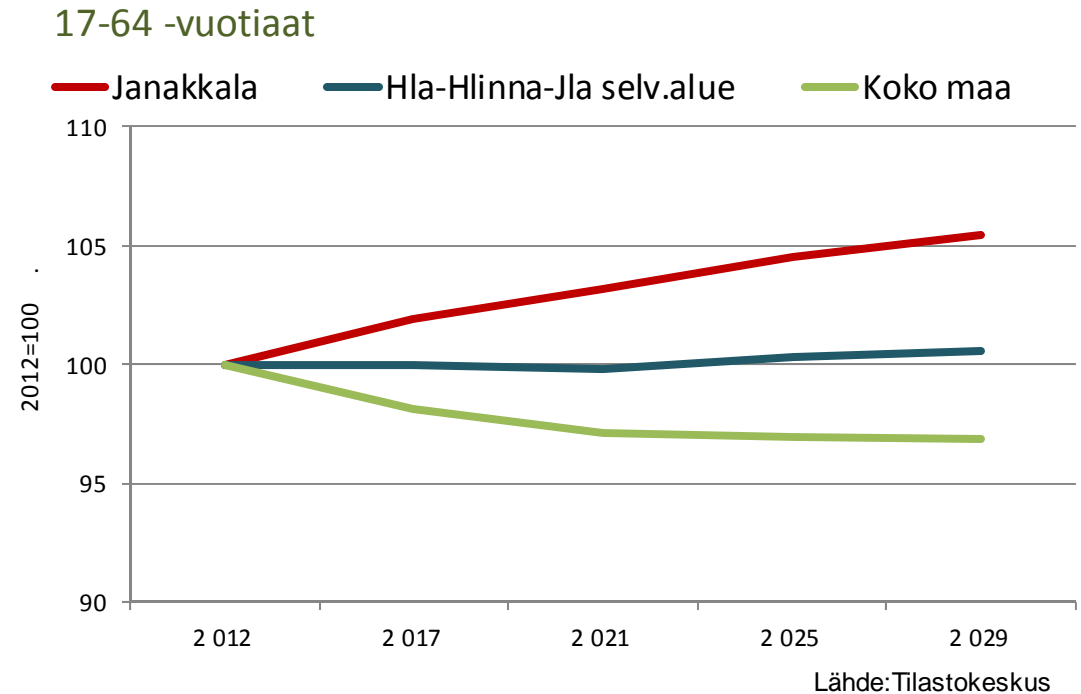
Lähde: Tilastokeskus

	2 012	2 017	2 021	2 025	2 029
alle 1 -vuotiaat	174	183	185	183	181
1-6-vuotiaat	1 209	1 300	1 339	1 347	1 337
7-18-vuotiaat	2 608	2 766	2 885	2 990	3 017
Työikäiset (17-64 v)	10 022	10 215	10 341	10 477	10 571
65-74-vuotiaat	1 914	2 193	2 254	2 160	2 212
Vanhusväestö*	1 424	1 666	1 935	2 333	2 591
Kaikki	16 921	17 906	18 493	19 020	19 449

*yli 75-vuotiaat

Työikäisten määrä ennusteessa 2012 - 2029: **+5%**

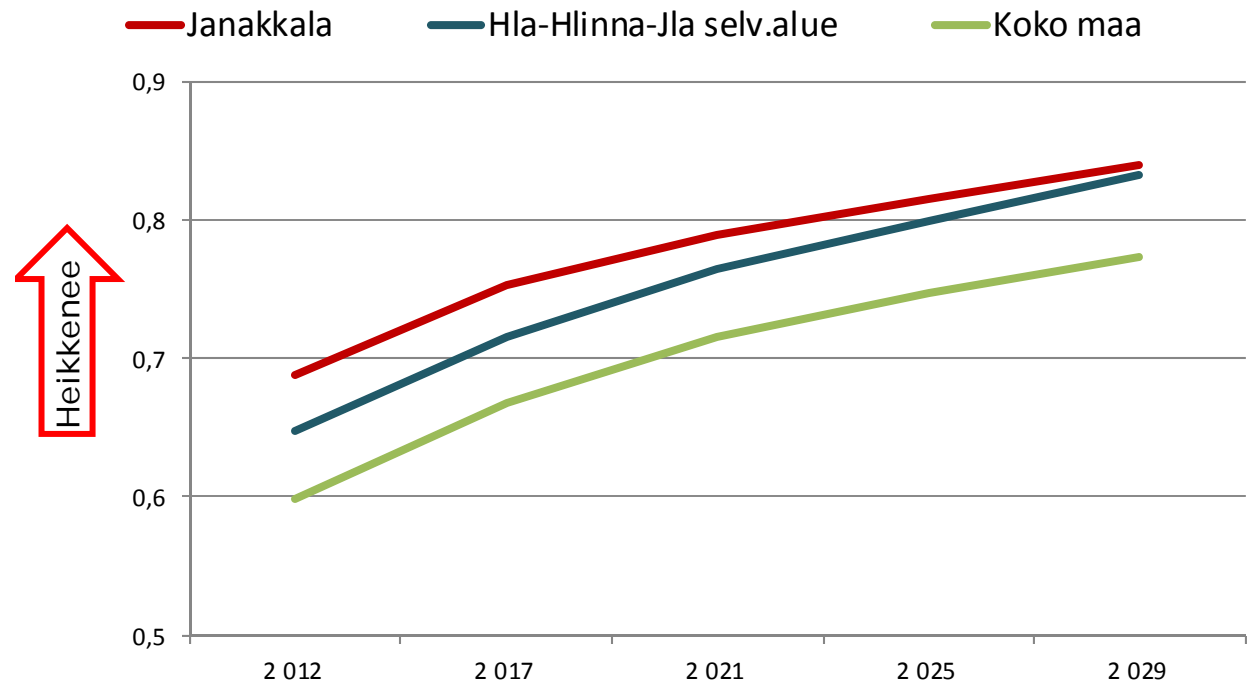
- Työikäisten määrä kasvaa ennusteessa
- Huomio:
 - Työikäisten nettomuutto
 - Työssäkäyntiasteen nostaminen
- Pohjana Tilastokeskuksen väestöennuste 2012
 - väestö 2011
 - muuttotiedot 2007 -2011
 - hedelmällisyys 2007-2011
 - kuolleisuus 2005-2011
- Väestöennuste osoittaa, mihin kehitys johtaa, jos nykyinen syntyvyyden, kuolleisuuden ja muuttoliikkeen mukainen kehitys jatkuu



		2 0 1 2	2 0 1 7	2 0 2 1	2 0 2 5	2 0 2 9
Janakkala	17-64-vuotiaat	10 022	10 215	10 341	10 477	10 571
	2012=100	100	102	103	105	105
Hla-Hlinna-Jla selv.alue	17-64-vuotiaat	57 120	57 118	56 985	57 280	57 422
	2012=100	100	100	100	100	101
Koko maa	17-64-vuotiaat	3 394 321	3 331 382	3 297 681	3 289 695	3 286 579
	2012=100	100	98	97	97	97

Väestöllinen huoltosuhde

Alle 17- ja yli 64-vuotiaat yhtä työikäistä kohti (17-64 -vuotiasta kohti)



Lähde: Tilastokeskus

	2 012	2 017	2 021	2 025	2 029
Janakkala	0,69	0,75	0,79	0,82	0,84
Hla-Hlinna-Jla selv.alue	0,65	0,72	0,76	0,80	0,83
Koko maa	0,60	0,67	0,72	0,75	0,77

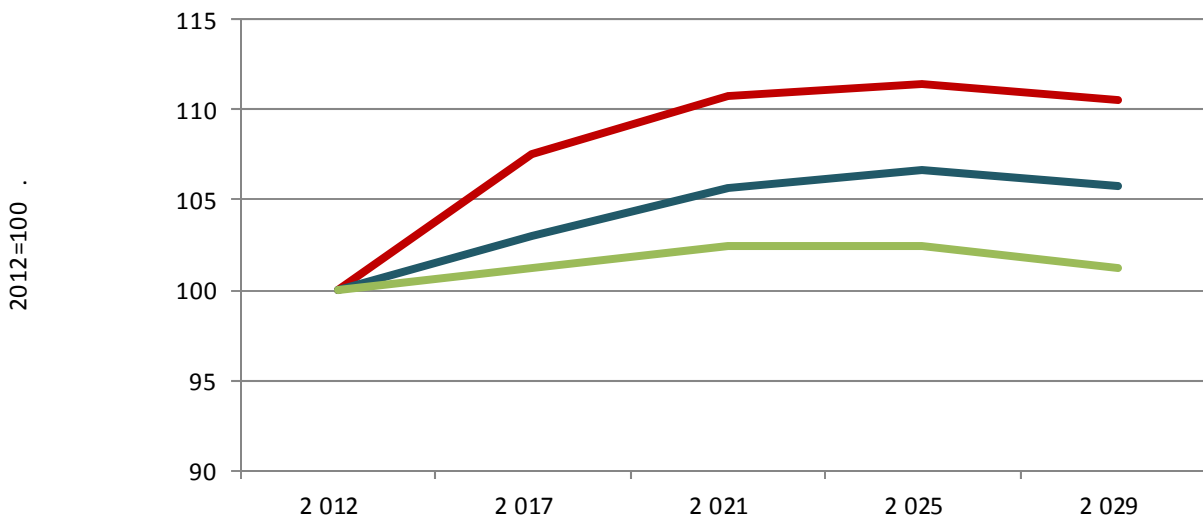
- Huoltosuhde heikkenee ennusteessa merkittävästi
- Huomio:
 - Työikäisten nettomuutto
 - Työssäkäyntiasteen nostaminen
- Pohjana Tilastokeskuksen väestöennuste 2012
 - väestö 2011
 - muuttotiedot 2007 -2011
 - hedelmällisyys 2007-2011
 - kuolleisuus 2005-2011
- Väestöennuste osoittaa, mihin kehitys johtaa, jos nykyinen syntyvyyden, kuolleisuuden ja muuttoliikkeen mukainen kehitys jatkuu

1–6-vuotiaat ja kunnallisessa päivähoidossa olevat

Muutos 2012-2029: **+11%**

1-6 -vuotiaat

— Janakkala — Hla-Hlinna-Jla selv.alue — Koko maa



Lähde: Tilastokeskus

- Päivähoito- ja esikouluikäisten määrä kasvaa ennusteessa

- Pohjana Tilastokeskuksen väestöennuste 2012
 - väestö 2011
 - muuttotiedot 2007 -2011
 - hedelmällisyys 2007-2011
 - kuolleisuus 2005-2011

- Väestöennuste osoittaa, mihin kehitys johtaa, jos nykyinen syntyvyyden, kuolleisuuden ja muuttoliikkeen mukainen kehitys jatkuu

		2012	2017	2021	2025	2029
Janakkala	1-6 -vuotiaat	1 209	1 300	1 339	1 347	1 337
	2012=100	100	108	111	111	111
Hla-Hlinna-Jla selv.alue	1-6 -vuotiaat	6 135	6 320	6 482	6 542	6 489
	2012=100	100	103	106	107	106
Koko maa	1-6 -vuotiaat	364 915	369 459	373 819	373 733	369 253
	2012=100	100	101	102	102	101
Janakkala	Päivähoidossa*	716	770	793	798	792

*Kunnan kustantamassa päivähoidossa 2012 olleet 1-6-vuotiaat (Sotkanet), muutos suhteutettu 1-6 -vuotiaiden määrän kehitykseen

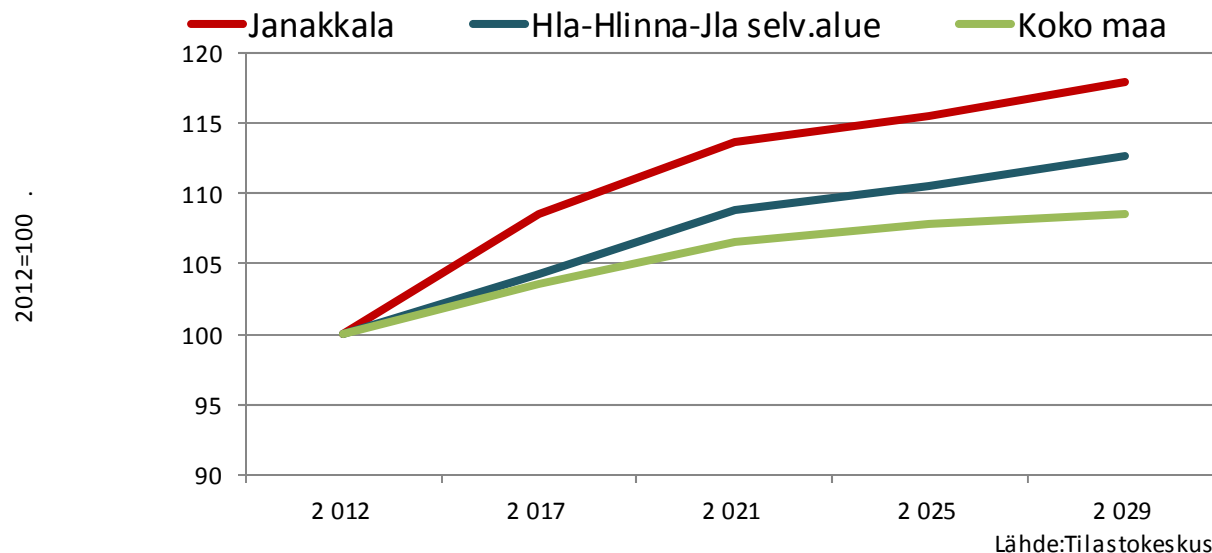
7–15-vuotiaat ja oman perusopetuksen oppilaat

Muutos 2011-2029:

+18%

- Peruskoululaisten määrä kasvaa ennusteessa
- Huomio:
 - Palvelujen sopeuttaminen
- Oppilasmääräennusteessa ei ole mahdollisia yksityisiä kouluja
- Pohjana Tilastokeskuksen väestöennuste 2012
 - väestö 2011
 - muuttotiedot 2007 -2011
 - hedelmällisyys 2007-2011
 - kuolleisuus 2005-2011
- Väestöennuste osoittaa, mihin kehitys johtaa, jos nykyinen syntyvyyden, kuolleisuuden ja muuttoliikkeen mukainen kehitys jatkuu

7-15 -vuotiaat



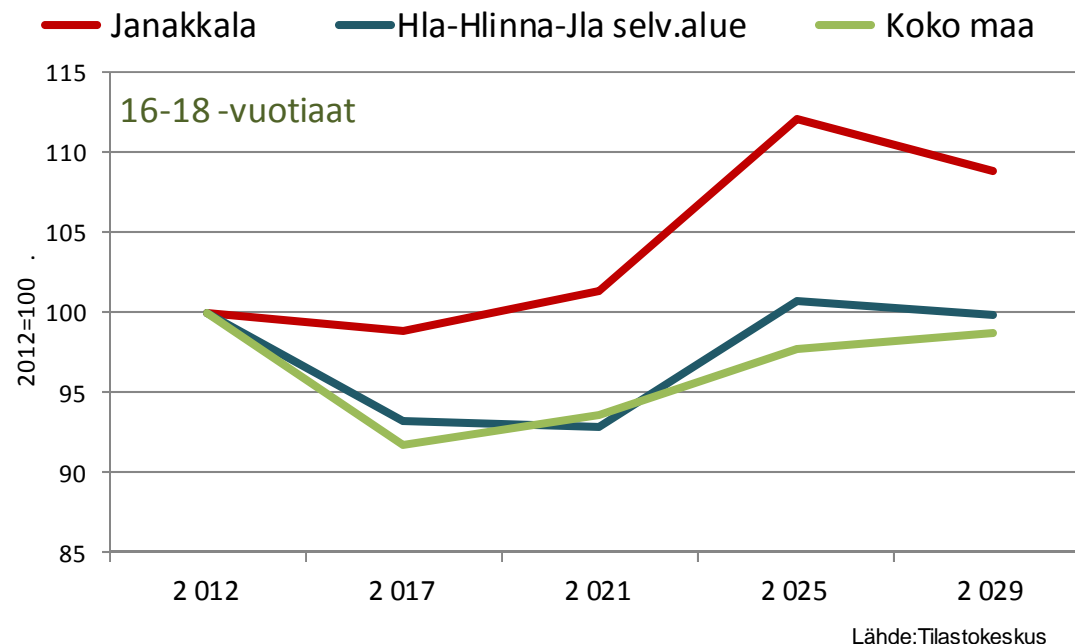
		2 012	2 017	2 021	2 025	2 029
<i>Janakkala</i>	7-15 -vuotiaat	1 953	2 119	2 221	2 256	2 304
	2012=100	100	108	114	116	118
<i>Hla-Hlinna-Jla selv.alue</i>	7-15 -vuotiaat	9 260	9 661	10 076	10 230	10 429
	2012=100	100	104	109	110	113
<i>Koko maa</i>	7-15 -vuotiaat	527 458	546 078	561 772	569 032	572 904
	2012=100	100	104	107	108	109
<i>Janakkala</i>	Oppilaat*	1 990	2 159	2 263	2 299	2 348

*Laskentaperusteena perusopetuksen oppilaat 2012, muutos suhteutettu 7-15 -vuotiaiden määrän kehitykseen

16–18-vuotiaat ja oman lukiokoulutuksen oppilaat

Muutos 2012-2029: **+9%**

- Lukioikäisten määrä kasvaa ennusteessa
- Huomio:
 - Lukioiden vetovoima
- Oppilasmääräennusteessa ei ole mahdollisia yksityisiä lukioita
- Pohjana Tilastokeskuksen väestöennuste 2012
 - väestö 2011
 - muuttotiedot 2007 -2011
 - hedelmällisyys 2007-2011
 - kuolleisuus 2005-2011
- Väestöennuste osoittaa, mihin kehitys johtaa, jos nykyinen syntyvyyden, kuolleisuuden ja muuttoliikkeen mukainen kehitys jatkuu

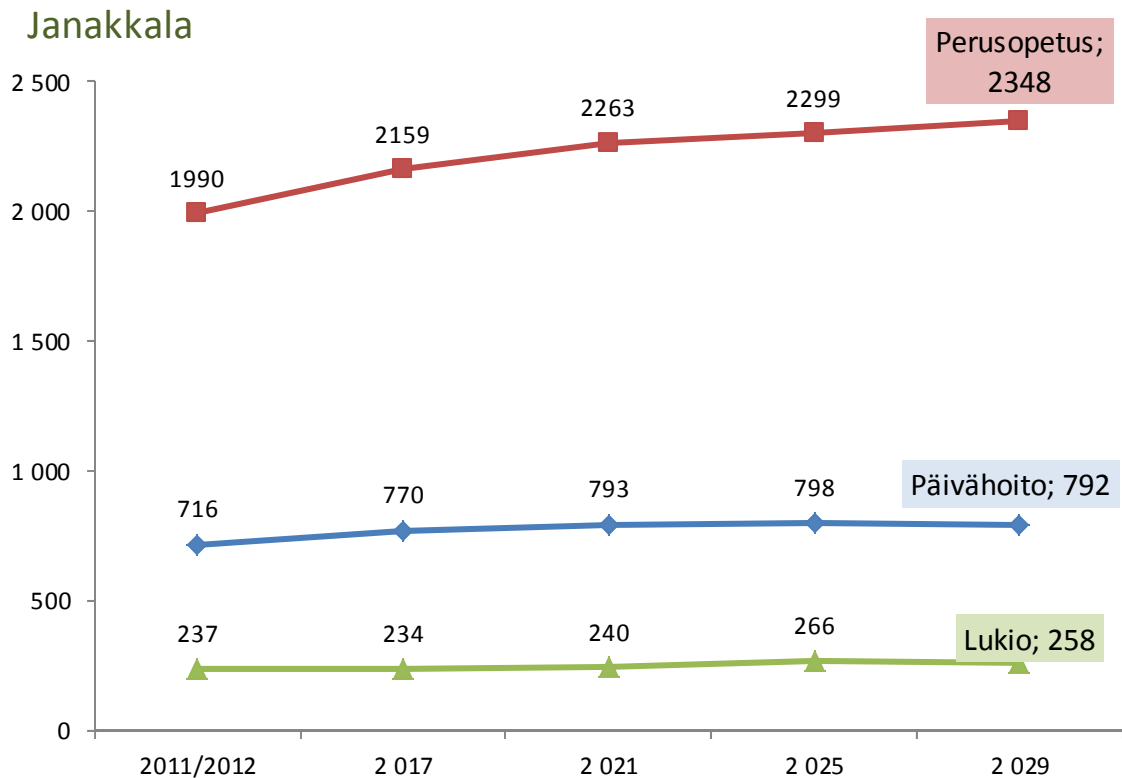


		2012	2017	2021	2025	2029
<i>Janakkala</i>	16-18 -vuotiaat	655	647	664	734	713
	2012=100	100	99	101	112	109
<i>Hla-Hlinna-Jla selv.alue</i>	16-18 -vuotiaat	3 464	3 228	3 218	3 486	3 459
	2012=100	100	93	93	101	100
<i>Koko maa</i>	16-18 -vuotiaat	193 495	177 343	181 100	189 059	190 972
	2012=100	100	92	94	98	99
<i>Janakkala</i>	Lukion oppilaat*	237	234	240	266	258

*Laskentaperusteena oman lukiokoulutuksen (sis. aikuislukio) oppilaat 2011, muutos suhteutettu 16-18 -vuotiaiden määrän kehitykseen

Kunnallisessa päivähoidossa olevat 1–6-vuotiaat sekä oman perusopetuksen ja lukiokoulutuksen oppilaat

- Pohjana Tilastokeskuksen väestöennuste 2012
 - väestö 2011
 - muuttotiedot 2007 -2011
 - hedelmällisyys 2007-2011
 - kuolleisuus 2005-2011
- Väestöennuste osoittaa, mihin kehitys johtaa, jos nykyinen syntyvyyden, kuolleisuuden ja muuttoliikkeen mukainen kehitys jatkuu



2012 kunnallisessa päivähoidossa olevat 1-6 -vuotiaat: THL, Sotkanet

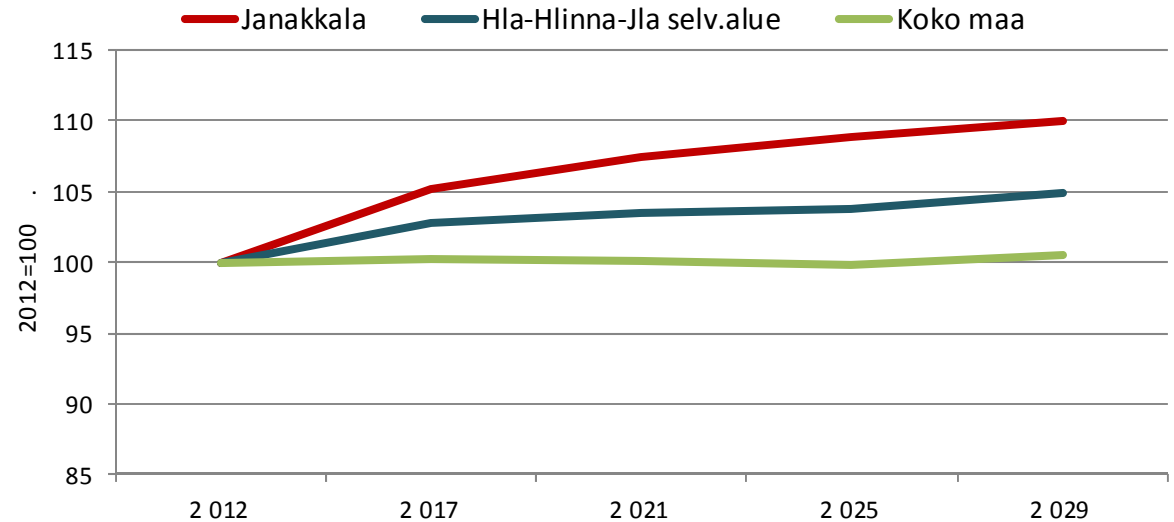
2012 oppilasmäärät: Tilastokeskus

Kehitys: Tilastokeskuksen väestöennuste 2012

Nuoriso

Muutos 2012-2029: **+10%**

0-29 -vuotiaat



Lähde: Tilastokeskus

- Alle 30-vuotiaiden määrä kasvaa ennusteessa

- Pohjana Tilastokeskuksen väestöennuste 2012

- väestö 2011
- muuttotiedot 2007 -2011
- hedelmällisyys 2007-2011
- kuolleisuus 2005-2011

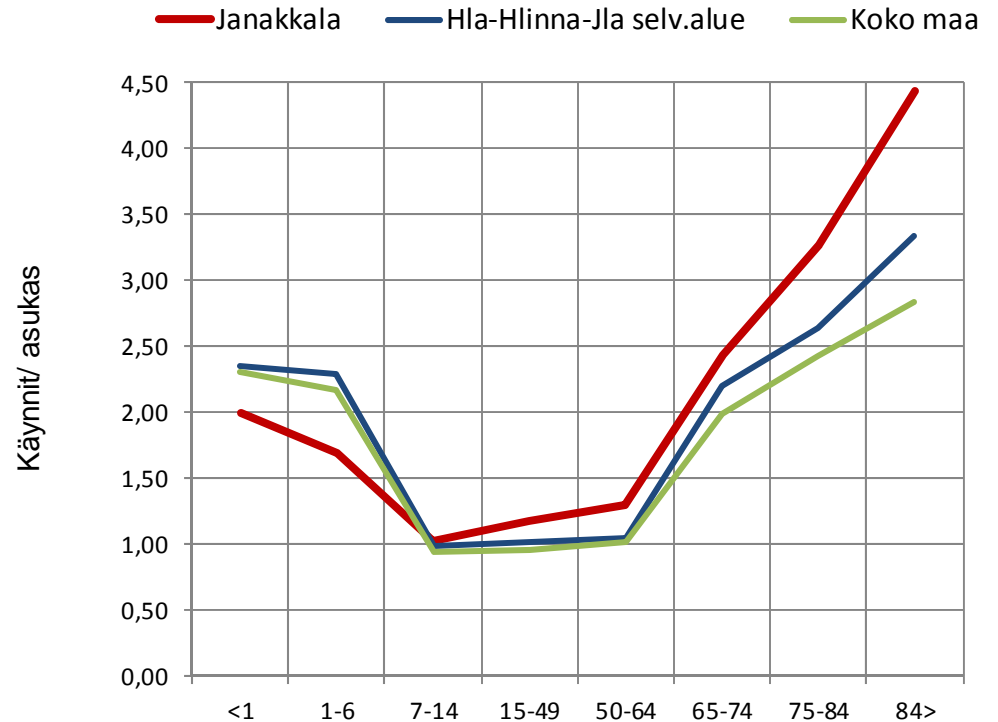
- Väestöennuste osoittaa, mihin kehitys johtaa, jos nykyinen syntyvyyden, kuolleisuuden ja muuttoliikkeen mukainen kehitys jatkuu

		2 012	2 017	2 021	2 025	2 029
<i>Janakkala</i>	0-29 -vuotiaat	5 603	5 894	6 020	6 097	6 163
	2012=100	100	105	107	109	110
<i>Hla-Hlinna-Jla selv.alue</i>	0-29 -vuotiaat	31 358	32 241	32 443	32 560	32 886
	2012=100	100	103	103	104	105
<i>Koko maa</i>	0-29 -vuotiaat	1 893 158	1 898 520	1 896 077	1 890 226	1 902 302
	2012=100	100	100	100	100	100

Käynnit/asukas suhteessa koko maahan: **+0,27/asukas**

Pth:n avohoitokäynnit lääkärissä/ikäryhmän asukas v. 2012

- Lääkärissäkäyntejä on ollut etenkin vanhemmissa ikäluokissa enemmän kuin koko maassa keskimäärin
- Eroja kuntien välillä voi aiheuttaa esim. lääkärin ja hoitajien työnjako
- Ikäryhmittäisten avohoitokäyntitietojen perusteella voidaan arvioida laskennallisesti miten avohoitokäyntien tarve muuttuu väestöennusteessa
- Mukana ei ole terveydenhoitajan vastaanottokäyntejä tai hammashoitoa



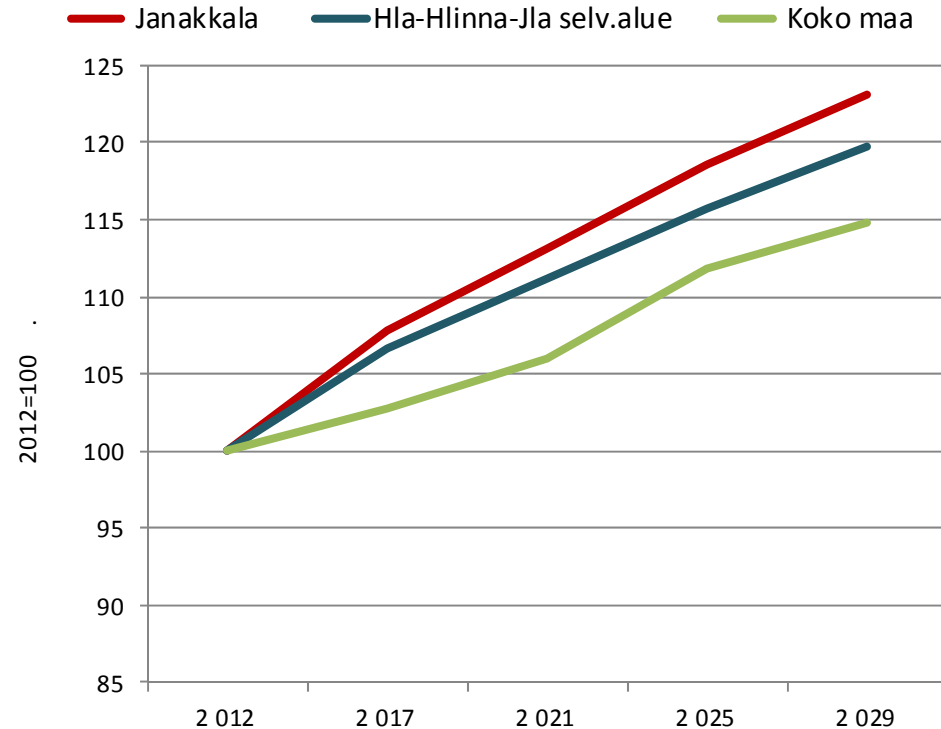
Lähde:THL

	<1	1-6	7-14	15-49	50-64	65-74	75-84	84>	Yht.
<i>Janakkala</i>	1,99	1,69	1,02	1,17	1,30	2,42	3,27	4,44	1,54
<i>Hla-Hlinna-Jla selv.alue</i>	2,35	2,28	0,98	1,02	1,04	2,20	2,63	3,34	1,39
<i>Koko maa</i>	2,31	2,16	0,94	0,95	1,01	1,99	2,42	2,84	1,28

Perusterveydenhuollon avohoidon tarve

Tarve on vakioitu vuoden 2012 käyntien perusteella
Avohoidon tarve kasvaa ennusteessa 23%

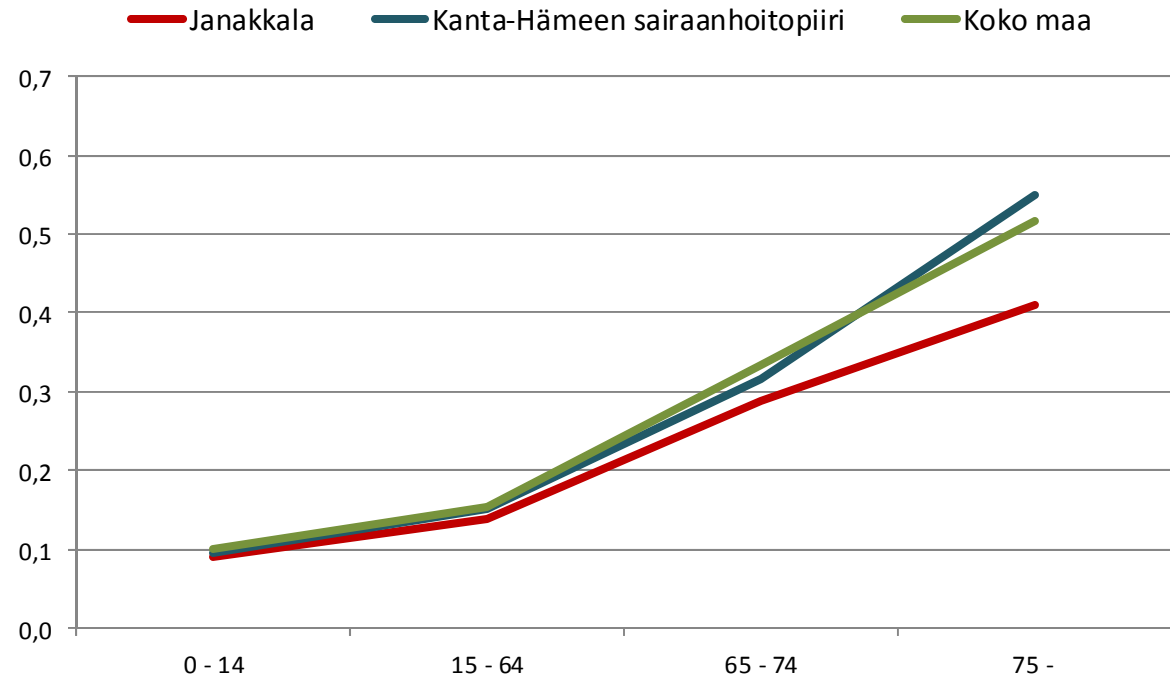
- Väestön ikääntyminen ei suoraan johda vastaavaan perusterveydenhuollon avohoidon käyntien kasvuun, koska myös muut ikäluokat käyttävät palveluja
- Lääkärissäkäyntejä voidaan korvata esim. terveydenhoitajan vastaanotolla ja sähköisillä palveluilla
- Kehitys on arvioitu edellisessä kuviossa esitettyjen ikäryhmittäisten tk.lääkärin avohoitokäyntien ja väestöennusteen perusteella
- Mukana ei ole terveydenhoitajan vastaanottokäyntejä tai hammashoitoa



2012=100	2 012	2 017	2 021	2 025	2 029
Janakkala	100	108	113	119	123
Hla-Hlinna-Jla selv.alue	100	107	111	116	120
Koko maa	100	103	106	112	115

- Esh:n hoitjaksoja on etenkin yli 75-vuotiailla vähemmän kuin koko maassa keskimäärin
- Ikäryhmittäisten esh:n somaattisten hoitjaksojen perusteella voidaan arvioida laskennallisesti miten esikoissairaanhoidon tarve muuttuu väestöennusteessa

Erikoissairaanhoidon hoitjakso/ikäryhmän asukas, 2007-2009 keskiarvo



Lähde:THL

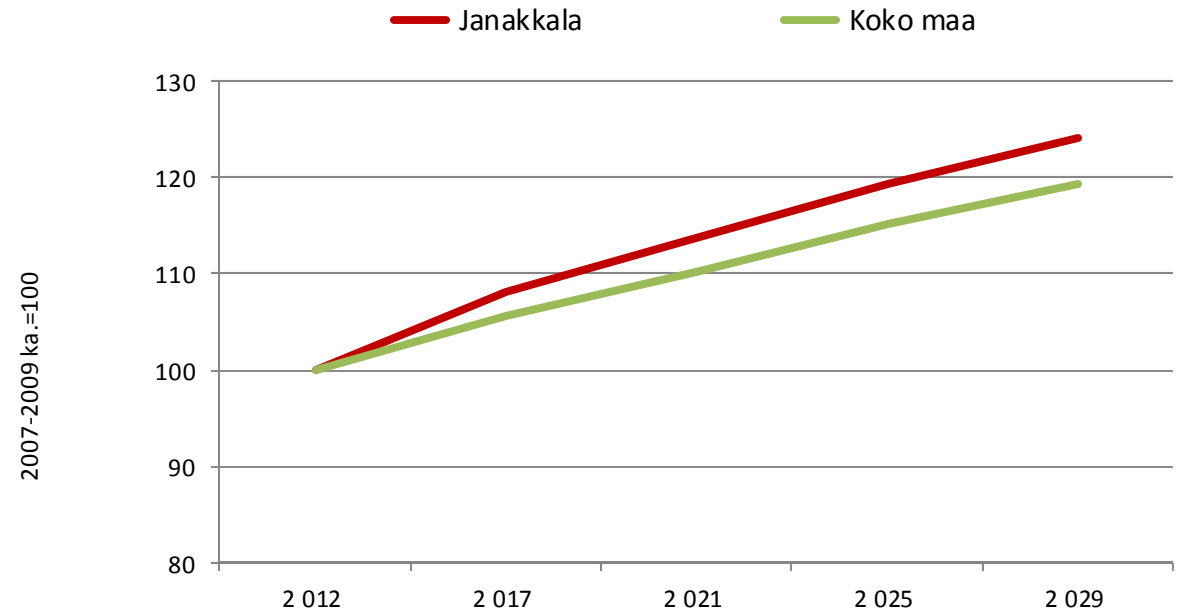
	0 - 14	15 - 64	65 - 74	75 -	Yht.
<i>Janakkala</i>	0,090	0,140	0,288	0,411	0,164
<i>Kanta-Hämeen sairaanhoitopiiri</i>	0,096	0,150	0,317	0,549	0,190
<i>Koko maa</i>	0,102	0,154	0,333	0,517	0,187

- Esh:n tarve kasvaa ennusteessa
- Kehitys on arvioitu edellisessä kuviossa esitettyjen ikäryhmittäisten hoitojaksojen ja väestöennusteen perusteella
- Kehitykseen vaikuttaa lisäksi mm. terveysteknologia, jonka vaikutusta ei ole tässä ennakoitu

Erikoissairaanhoidon tarve

Esh:n hoitojaksot/v.

Ennuste perustuu ikäluokittaisten hoitojaksojen määrään 2007-2009 (Sotkanet)



		2 012	2 017	2 021	2 025	2 029
Janakkala	Hoitojaksot	2 754	3 078	3 234	3 398	3 534
	2012=100	100	108	114	119	124
Koko maa	Hoitojaksot	1 033 235	1 127 612	1 177 874	1 230 605	1 275 234
	2012=100	100	106	110	115	119

Yli 75-vuotiaat

Muutos 2012-2029: +82%

- Yli 75-vuotiaiden määrä kasvaa nopeasti kuten koko maassa keskimäärin

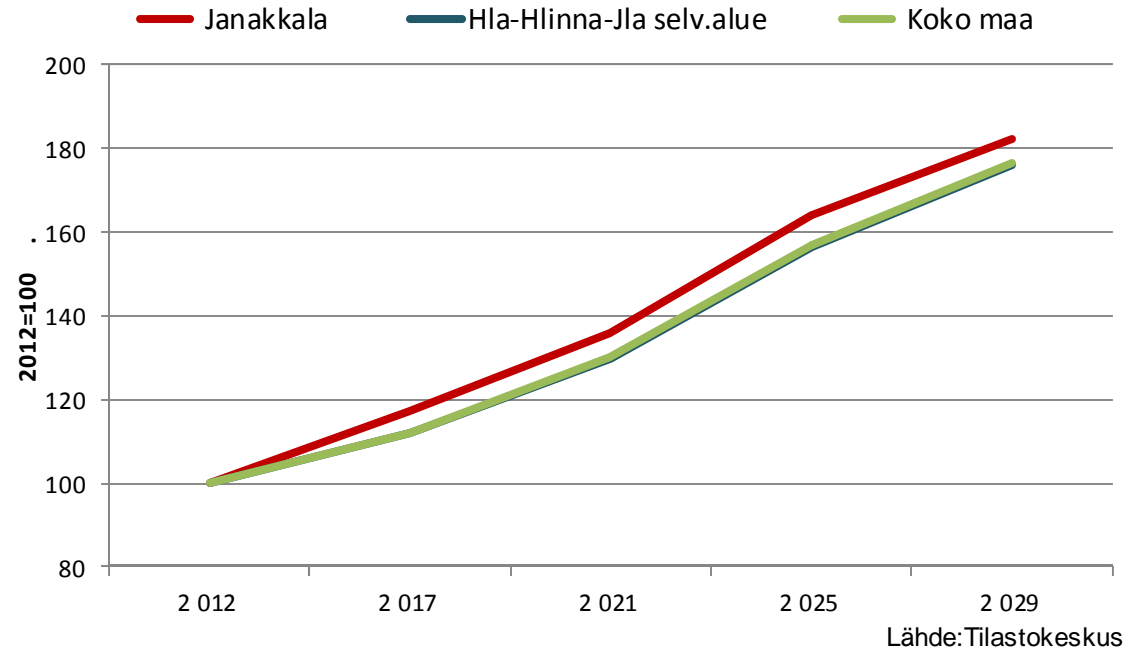
- Huomio:

- palvelurakenne
- vanhusten toimintakyky

- Pohjana Tilastokeskuksen väestöennuste 2012

- väestö 2011
- muuttotiedot 2007 -2011
- hedelmällisyys 2007-2011
- kuolleisuus 2005-2011

- väestöennuste osoittaa, mihin kehitys johtaa, jos nykyinen syntyvyyden, kuolleisuuden ja muuttoliikkeen mukainen kehitys jatkuu

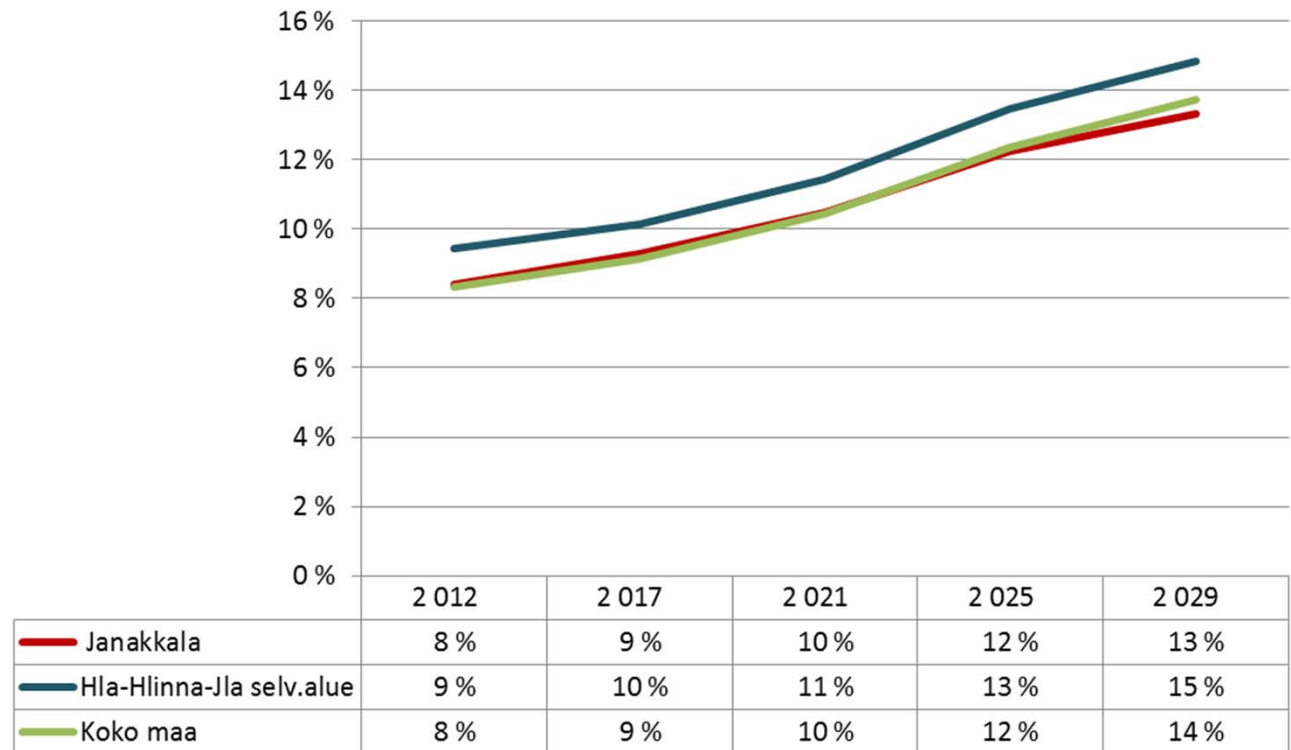


		2 012	2 017	2 021	2 025	2 029
<i>Janakkala</i>	<i>Vanhusväestö*</i>	1 424	1 666	1 935	2 333	2 591
	2012=100	100	117	136	164	182
<i>Hla-Hlinna-Jla</i>	<i>Vanhusväestö*</i>	8 869	9 922	11 500	13 881	15 612
	2012=100	100	112	130	157	176
<i>Koko maa</i>	<i>Vanhusväestö*</i>	452 866	507 092	589 657	710 055	799 948
	2012=100	100	112	130	157	177

*yli 75-vuotiaat

Yli 75- vuotioiden osuus koko väestöstä

- Yli 75-vuotiaiden osuus on samalla tasolla kuin koko maassa
- Pohjana Tilastokeskuksen väestöennuste 2012
 - väestö 2011
 - muuttotiedot 2007 -2011
 - hedelmällisyys 2007-2011
 - kuolleisuus 2005-2011
- väestöennuste osoittaa, mihin kehitys johtaa, jos nykyinen syntyvyyden, kuolleisuuden ja muuttoliikkeen mukainen kehitys jatkuu



Lähde:Tilastokeskus



Palvelutarve-ennuste väestöennusteen pohjalta

Oletus: Vanhusten toimintakyvyn nousu jatkuu-> vanhuspalveluiden piiriin tulevien ikärajaa on nostettu laskelmassa niin, että se 77 vuotta vuonna 2029

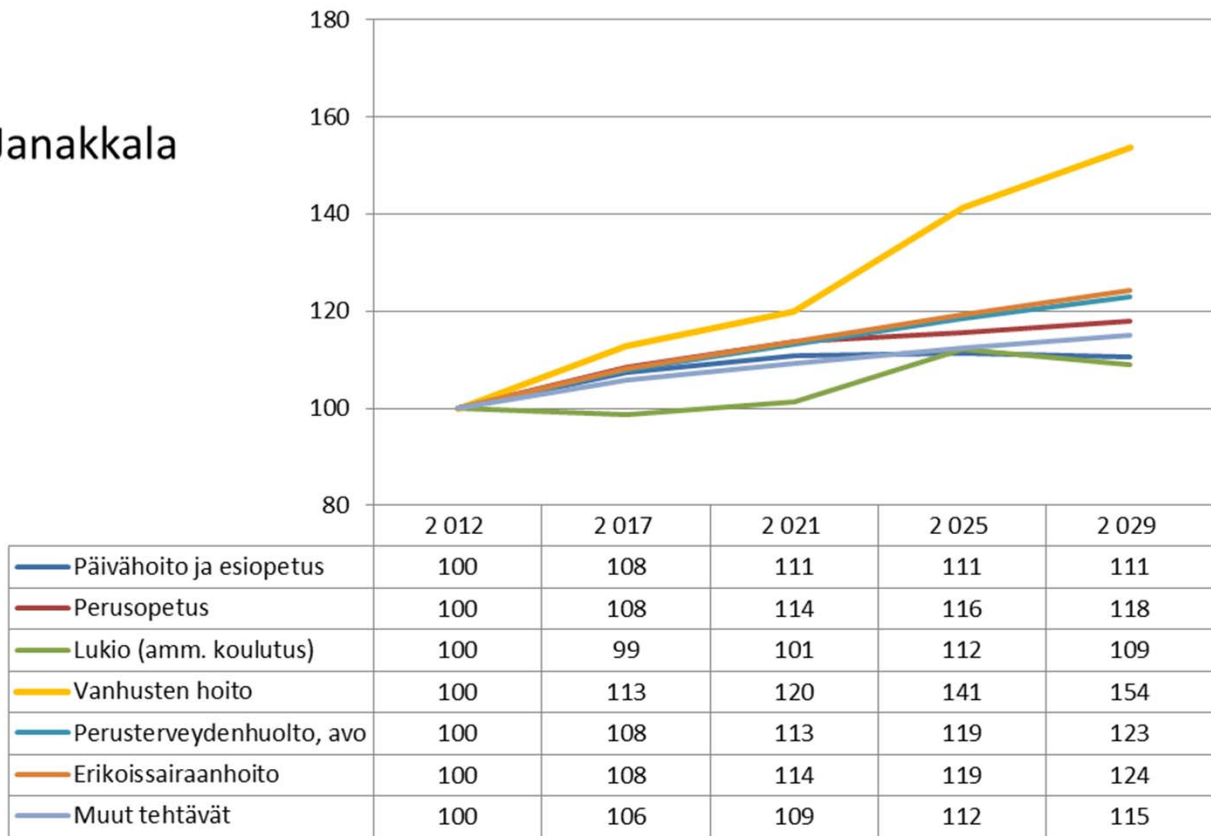
Palvelutarpeiden kehitys, 2012=100

- Laskennalliset palvelutarpeet muuttuvat merkittävästi
- Vaikka vanhusten toimintakyvyn oletetaan nousevan ennusteessa*, kasvaa vanhusten hoidon tarve lähes 50 % vuoteen 2029 mennessä

- Huomio:
 - resurssien kohdentaminen ja riittävyys

- *Laskennallinen ikäraja vanhuspalveluissa: 75v. vuonna 2012, 75,5v. vuonna 2017, 76v. vuonna 2021, 76,5v. vuonna 2025 ja 77v. vuonna 2029

Janakkala



Palvelutarpeet on laskettu väestötekijöiden muutosten perusteella.

'Muut tehtävät' kattavat kaikki muut kuin nimetyt tehtävät, esim. sosiaali- ja kulttuuripalvelut. 'Muut tehtävät' luokan palvelutarpeet muuttuvat kuten väestön kokonaismäärä.

Vanhusten hoidossa tarve=*yli 75-vuotiaat vuonna 2012, yli 75,5-vuotiaat 2017, yli 76-vuotiaat 2021, yli 76,5-vuotiaat 2025 ja yli 77-vuotiaat 2029

Vanhusten hoidossa on mukana myös perusterveydenhuollon vuodeosastohoito

Lisätietoja

Heikki Miettinen
Tutkimuspäällikkö
FCG Konsultointi Oy
Puh 0500 762675
heikki.miettinen@fcg.fi