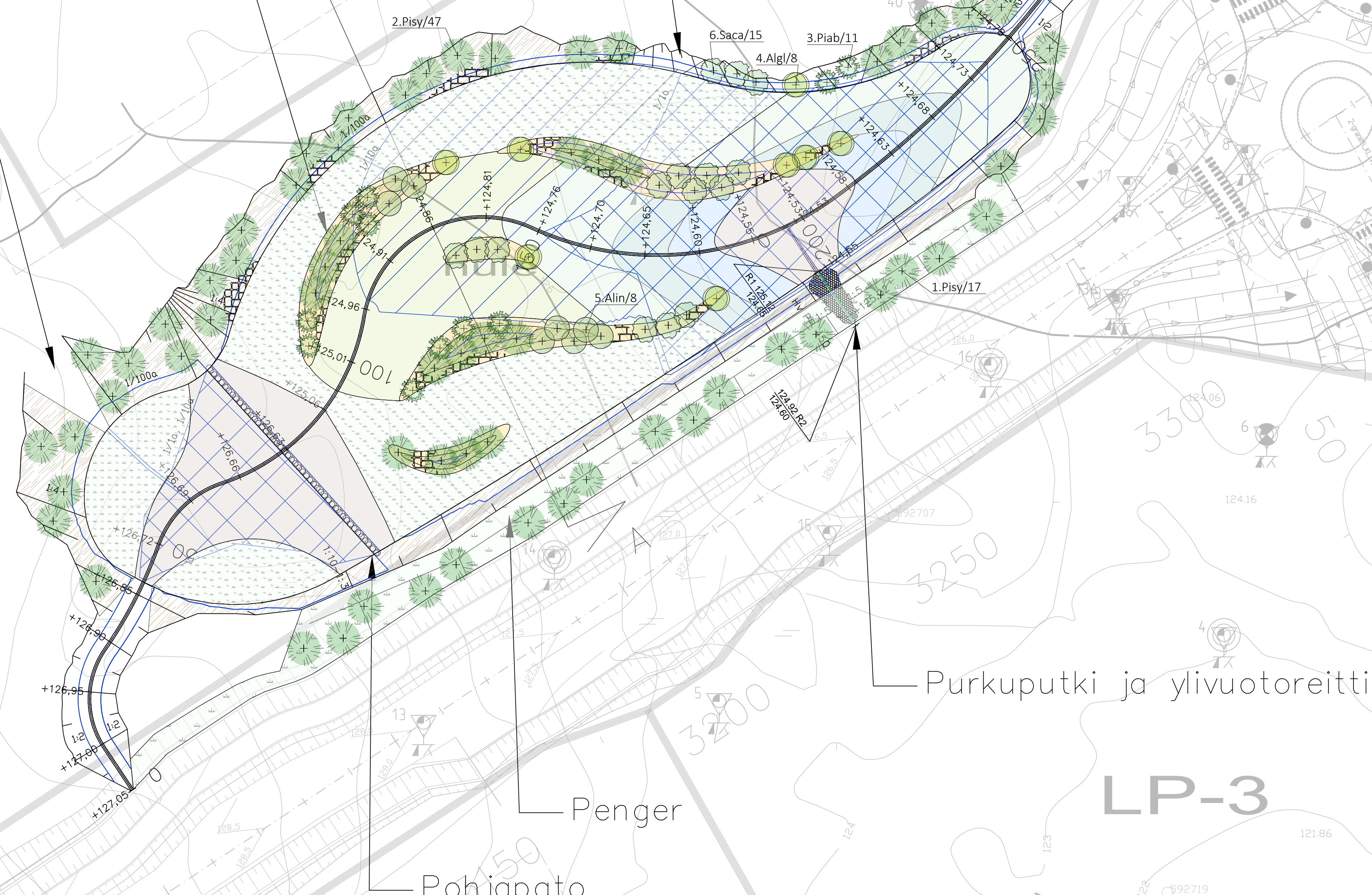


Huoltotie et- ja pm-alueilta
jätetään altaaseen 1:10 luiskalla

Saarekkeet muotoillaan
kaivumassoista tai
jätetään kaivamatta

Ojavaraus



Purkuputki ja ylivuotoreitti

Penger

Pohjapato

MERKKIEN SELITYKSET

MATERIAALIT

- KIVIHEITOKEVERHOUS (KAIVUMASSOISTA)
- KIVILOHKAREET (KAIVUMASSOISTA)

KASVILLISUUS

- ISTUTETTAVA HAVUPUU
- ISTUTETTAVA LEHTIPUU

SIEMENKYLVÖT:

- KOSTEA NIITTY (20 %) JA SUOJAHEINÄ (80 %)
- KOSTEA (10 %) JA KUIVA (10 %) NIITTY JA SUOJAHEINÄ (80 %)
- KOSTEA (5 %) JA KUIVA (5 %) NIITTY JA SUOJAHEINÄ (90 %)
- KUIVA NIITTY (5 %) JA SUOJAHEINÄ (95 %)
- KUIVA NIITTY (20 %) JA SUOJAHEINÄ (80 %)
- SUOJAHEINÄ (100 %)
- LAMPAANNATA (SAAREKKEET),
- METSITYS MÄNNYLLÄ (ALTAAN REUNAT JA SAAREKKEIDEN KORKEIMMAT KOHDAT)

ALTAAN RAKENNE

- PERUSUOMA (MOLSKOTTI TAI LUONNONKIVI 200 MM #0-120 MM)
- KERRAN VUODESSA TOISTUVA (1/1a) VEDENPINNANTASO
- KERRAN KYMMENESSÄ VUODESSA TOISTUVA (1/10a) VEDENPINNANTASO
- KERRAN SADASSA VUODESSA TOISTUVA (1/100a) VEDENPINNANTASO
- PATOKIVI N. #1000 MM (KAIVUMASSOISTA)
- YLIVUOTOREITTI (LOUHE TAI LUONNONKIVI 100 MM #50-100 MM)

LP-3

50

hule(2m³, 12t)

HÄMEENLINNAN KAUPUNKI KAUPUNKIRAKENNEPALVELUT INFRAN SUUNNITTELU	Koordinaatti-/korkeusjärjestelmä	GK25 N2000
	SUUNN.	5.11.24
22 kaup.osa; Hattelmala Moreenikatu-Taipaleentie Moreenin hulevesiallas	PIIRT.	
	TARK.	
Hulevesisuunnitelma	HYV.	
Asemapiirros	VAHV.	
MITTAKAAVA 1:500	PIIR. N:o V-2203	SÄILYTYK.