



# Wetterhoffin talon selvitys sisäpinnoista

Rakennushistoriaselvityksen liite

Selvityksen laatija:

BST-Arkkitehdit Oy,

Jermu Sannikka

17.05.2024

## Sisällys

Julkaisutiedot .....	4
Perustiedot Wetterhoffin talosta.....	7
Wetterhoffin talon vaiheet: .....	8
Selvityksen tarkoitus .....	9
Yleisesti.....	10
Johtopäätökset ja näkökulmia arvotukseen.....	23
Tilaluettelo .....	24
Tilat ensimmäisessä kerroksessa .....	25
A110a    Toimistotila 10.....	25
A110b    Käytävä Torniin .....	26
A110c    Korttiosasto.....	27
A111    Toimisto-/Liiketila 9 – Nykyään Lankamyymälä .....	28
A112    Käytävä .....	30
A113    Toimisto-/Liiketila 7 – Wetterhoff Vintage & Outlet .....	31
A114    Toimisto-/Liiketila 8 - Lankavarasto .....	32
A115    Tekninen tila, kaukolämpö – Ennen toimistotila .....	33
A116    Porrashuone .....	34
A117    Käytävä .....	36
A119    Liiketila 1 – Kahvila Café Hoffi .....	37
A120    Käytävä .....	39
A126, A121, A122, A123, A124    Inva wc sekä vastaavat wc-tilat ja sosiaalitila .....	40
A127    Toimistotila 2 – Nykyisin Kahvila Café Hoffi – Entinen lankavarasto .....	41
A128    Toimistotila 3 - Lankavarasto .....	42
A130    Toimistotila 4 - Lankavarasto .....	43
A131    Varasto .....	44
A132    Toimistotila 5 - Taukotila .....	45
A133    Tekninen tila (IVKH) .....	46
Tilat toisessa kerroksessa .....	47
A207    Sali – Ammattikutomo / Wanha kutomo.....	47
A208a    Liiketila .....	49
A208b    Käytävä .....	50
A208c    Liiketila – Kutomon johtajan huone – Nykyisin ompelimo .....	51
A209a, b,c ja d    Wc-tilat.....	52
A210    Liiketila – Ennen silityshuone .....	53
A211    Liiketila – Varastotila.....	54

A212	Käytävä .....	55
A215	Aula .....	56
A216a	Taukotila .....	58
A216b	Aula .....	59
A217	Toimisto – Nykyisin hieroja .....	60
A218	Toimisto – Nykyisin tuolivarasto .....	61
A219	Toimisto – Nykyisin varasto – Ennen Hanna Wetterhoffin huone .....	62
A220	Sali – Fredrikan Sali – Myöhemmin rehtorin kanslia .....	63
A221	Toimisto – Fredrikan makuuhuone.....	64
A222	Toimisto – Fredrikan työhuone – Nykyään ompelupalvelun tila .....	65
A223	Toimisto - Kirjansitomo .....	67
A224	Toimisto – Nykyisin hoituhuone – Entinen Fredrikan keittiö .....	68
A225	Käytävä .....	69
A227	Wc – Henkilökunnan taukotilan wc-tilat.....	70
Tilat kolmannessa kerroksessa.....		71
A305	Tila – Opettajien huone .....	71
A306	Liiketila – Säätöön arkisto .....	72
A307a	Wc-tilat .....	74
A307b	Taukotila .....	75
A308	Toimisto .....	77
A309	Toimisto – Nykyään Wetterhoffin säätöön toiminnanjohtajan toimisto .....	78
A310a	Aula .....	79
A310b	Varasto – Kulku ullakolle .....	80
A310c	Käytävä .....	81
A311a	Käytävä .....	82
A311b	Toimisto .....	83
A312	Fredrikasali – Ennen sidosopin luokka .....	84
A313	Toimisto – Nykyään ompelimo – Ennen Laila Karttusen asunto .....	86
A314	Toimisto – Nykyään tatuointistudio – Ennen Laila Karttusen asunto .....	87
A315	Wc .....	88
A316	Toimisto .....	89
A317	Wc .....	90
Ullakko .....		91

**LIITE:** Sijaintikaaviot kerros 1, 2, 3 ja ullakko



## Julkaisutiedot

Julkaisupäivämäärä: 17.05.2024

### Selvityksen laatija:

BST-Arkkitehdit Oy

Satakunnankatu 18 A (2. kerros)

33210 Tampere

Puhelin: 010 439 7500

Yhteyshenkilö:

Jermu Sannikka, Arkkitehti SAFA

Sähköpostiosoite: [jermu.sannikka@bst-ark.fi](mailto:jermu.sannikka@bst-ark.fi)

Puhelinnumero: +358 40 734 9868

### Selvitykset tilaaja:

Fredrika Wetterhoff - säätiö

Wetterhoffinkatu 4 D

13100 Hämeenlinna

Tilaaajan edustaja:

Hillevi Kaarlenkaski, Toiminnanjohtaja

Sähköpostiosoite: [hillevi.kaarlenkaski@wetterhoff.fi](mailto:hillevi.kaarlenkaski@wetterhoff.fi)

Puhelinnumero: +358 500 599 755





**Jakelusta:**

Selvitys toimitetaan tilaajalle digitaalisena painoksena PDF-muodossa. Selvityksen jakelusta päättää tilaaja. Jakelusta voi sisältää mahdollisten muutostöiden suunnittelijat, urakoitsijat ja Hämeenlinnan rakennusvalvonnan viranomaisen. Selvityksen tilaaja varmistaa selvityksen toimituksen Museoviraston arkistoon.

**Julkisuus ja arkistointi:**

Tämä selvitys on julkinen, eikä se sisällä turvaluokitettua tai yksityisyyden suojaa loukkaavaa tietoa. Selvitystä ja selvityksen tietoja saa välittää julkisuuteen.

Selvityksen tilaaja on velvollinen huolehtimaan selvityksen (ja siihen liittyvän muun materiaalin) arkistoinnista. Arkistointivelvoite ylittää 10–12 vuoden päähän, mutta toivottavaa olisi, että materiaalia säilytetään pitempään kuin laki velvoittaa. Pitempiaikaisen arkistoinnin varmistamiseksi fyysinen kopio selvityksestä on hyödyllistä tilata.

Selvityksen tulee olla arkistokelpoinen eli sen säilyvyys on varmistettava. Pysyvästi säilytettävään asiakirjaan soveltuvista materiaaleista ja menetelmistä kerrotaan vuosittain päivitettävässä listassa ”Arkistolaitoksen päätös arkistokelpoisista materiaaleista ja menetelmistä”. Se on luettavissa mm. Arkistolaitoksen sivuilla [www.narc.fi](http://www.narc.fi).

**Lähteet:**

Selvityksen lähteinä ovat toimineet aikaisempi rakennushistoriallinen selvitys, kohdekäynti Wetterhoffin talossa, kohdekäynnin yhteydessä suoritettu valokuvaus, toiminnanjohtajan ja rakennuksen 70-luvulta asti tuntuneen Hillevi Kaarlenkasken haastattelu sekä Fredrika Wetterhoffin -säätiön arkisto, josta löytyy muutoksiin liittyviä dokumentteja suunnitelmien, selvitysten ja sopimusten osalta.

Mustavalkoisien valokuvien lähde on Fredrika Wetterhof -säätiön arkisto.

Värivalokuvien tekijänoikeudet omistaa BST-Arkkitehdit Oy.



## Perustiedot Wetterhoffin talosta

**Nimi:** Fredrikatalo / Wetterhoffin talo

Tässä selvityksessä käytetään nimeä Wetterhoffin talo.

Aikaisemmassa selvityksessä on käytetty nimeä Fredrikatalo.

**Tontti:** 28

**Kaupunginosa:** IV

**Osoite:** Wetterhoffinkatu (entinen Kirkkokatu ja Rantatori)

Palokunnankatu 9 (entinen Panimokatu / Bryggerigatan)

**Arkkitehdit:** Lambert Pettersson: Wetterhoffin talon keskiosan korotus 1925

Rakennusmestari Onni A. Puranen: Wetterhoffin talon korotus 1929

Vihtori Lonka: Wetterhoffin talon julkisivumuutos 1934

**Omistaja ja käyttäjä:** Fredrika Wetterhoff -säätio

**Käyttö:** Vuokrattavaa toimitilaa sekä säätion itse käyttämää toimitilaa ja arkistotilaa.

**Suojelutilanne:** Rakennus ei ole kaavassa suojeltu

**Asemakaava:** Korttelin kaavamerkintä YO - opetustoiminta



## Wetterhoffin talon vaiheet:

<b>1850-luvun loppu</b>	Tontti rakentamaton
<b>1860-luvun alku</b>	Kaksikerroksinen tiilirakennus rakennetaan J.F. Lönholzin toimesta. Tarkka rakennusaika ja arkkitehti tuntematon.
<b>1878</b>	Julkisivumuutos Palokunnankadun julkisivuun.
<b>1886</b>	Julkisivumuutos.
<b>1893</b>	Tontti Fredrika Wetterhoffin haltuun.  Lisärakennus tontin itäreunalle. Purettu myöhemmin.
<b>1899</b>	Uusi aita arkkitehtitoimisto Helin & Nyströmin suunnittelemana.
<b>1925</b>	Wetterhoffin talon itäosan korotus kerroksella.  Arkkitehti Lambert Pettersson.
<b>1929</b>	Wetterhoffin talon loppuosan korotus kerroksella, jolloin rakennuksesta tuli kokonaan kolmikerroksinen. Suunnittelijana rakennusmestari Onni A. Puranen.
<b>1934</b>	Julkisivumuutos. Arkkitehtina Vihtori Lonka.
<b>1937</b>	Tulisijan muutos.
<b>1963</b>	Tontin ja puiston raja-aita.
<b>1974</b>	Puhelinvaihteen huonetilan ja puhelinkeskuksen rakentaminen.
<b>2010</b>	Alkuperäinen pieni lisäsiipi puretaan.
<b>2011</b>	Wetterhoffin talon 1.krs kahvilamuutos.
<b>2011–2014</b>	Viimeisin peruskorjaus / saneeraus:  Sisäpintojen uudelleenmaalaus, tilamuutoksia.
<b>2017</b>	1.kerroksen lattian osittainen uusiminen.

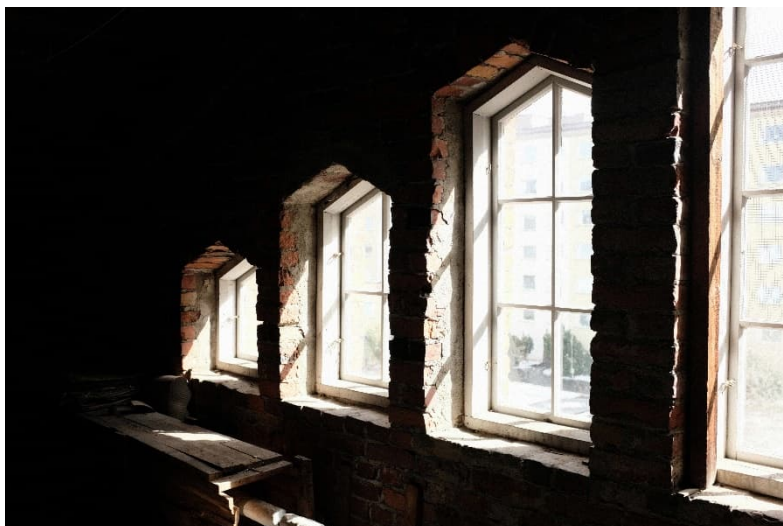


## Selvityksen tarkoitus

### Aikaisemmat selvitykset:

Tämä sisäpintojen inventaariomainen selvitys on liite aikaisempaan rakennushistorialliseen selvitykseen. Rakennushistoriaselvitys laadittiin BST-Arkkitehtien toimesta korttelin täydennysrakentamista silmällä pitäen sekä Wetterhoffin talon saneerausta varten. Selvityksen laati Aku-Ville Jäntti vuonna 2011. Wetterhoffin taloa käsitellään lisäksi selvityksessä Kanta-Hämeen maakunnallisesti arvokkaat rakennetut kulttuuriympäristöt (Hämeen liitto 2020) sekä selvityksessä Kyliä ja kortteleita Hämeenlinnan ja Hattulan rakennuskulttuuriselvitys (Putkonen, L. & Ivars, M. 2003)

Tämä sisäpintojen selvitys laadittiin Wetterhoffin talolle haettavaa kaavamuutosta varten. Kaavamuutosta haetaan, jotta Wetterhoffin taloon olisi mahdollisuus tutkia osittaista käyttötarkoituksen muutosta. Tällä hetkellä todennäköisimmältä käyttötarkoitukselta vaikuttaisi asuminen ja tätä varten on tehty kevyet luonnokset vuonna 2023. Mahdollisten laajempien sisätilamuutosten vuoksi on oleellista kartoittaa tämänhetkinen tilanne, jonka kautta rakennuksen sisätilojen arvottaminen on mahdollista.







## Yleisesti

Wetterhoffin talossa on sen pitkän olemassaolon aikana tapahtunut paljon muutoksia. Rakennuksen ulkokuori on säilynyt pääasiassa hyvin. Muutokset ja lisäykset on sovitettu olemassa olevaan arkkitehtuuriin. Rakennuksen sisätiloissa muutokset ovat olleet suurempia, ja ne ovat vaikuttaneet rakennuksen tilajärjestelyihin. Pintoja ja värejä on uusittu kattavasti. Tilajärjestelyitä on muutettu vielä 2010-luvullakin. Rakennus ei ole suojeltu, joten tilamuutoksien toteutukset eivät ole aiheuttaneet suurempaa prosessia rakennusluvan osalta.

Yleisesti voi todeta, että suurin osa kevyistä väliseinistä on uusittu jossakin vaiheessa rakennuksen historiaa. Kaikki kantavat/massiivimuuratut seinät hissikuilua lukuun ottamatta sen sijaan ovat todennäköisesti alkuperäisiä. Rakennuksessa on todennäköisesti erittäin kattavasti säilyneet myös vanhat Ala-, ylä- ja välipohjarakenteet, joita on korjailtu ja muokattu tarvittavilta osilta tilamuutosten yhteydessä.

Wetterhoffin talon sisäpinnat ovat suurimaksi osaksi moneen kertaan uusittu. Parhaiten tiedossa ovat edelliset vuosien 2011 ja 2014 väliset tilamuutokset ja saneeraus, joissa suuri osa pinnoista maalattiin uudelleen. Tätä aikaisemmin kattavampi saneeraus on todennäköisesti tehty 70-luvulta, jolta peräisin olevia rakennusosia on nähtävissä ympäri rakennusta. Rakennusosia ja pintoja, joita ei voi ajoittaa näihin saneerauksiin, voi mahdollisesti pitää rakennuksen korottamisen aikaisina, eli 20-luvulta. Rakennuksessa on kuitenkin tehty jatkuvasti pientä ylläpitoa, korjausta ja käyttöä palvelevia muutoksia. Rakennuksen alkuperäisen hahmon etsiminen sisätilojen osalta ei täten vaikuta tarkoituksen mukaiselta, koska alkuajoista lähtien tilojen käyttötarkoitusta palvelevia muutoksia on tapahtunut.

**1920-luvun korotukset:**

Rakennus korotettiin kolmikerroksiseksi osittain 1925 ja kokonaisuudessaan 1929, joten kaikki kolmannen kerroksen rakennusosat ja pinnat voi ajoittaa vanhimmillaan näihin vuosiin. Alempien kerrosten vanhat rakennusosat vaikuttavat yleisilmeeltään samankaltaisilta, joten mahdollisesti näitä on uusittu myös samoihin aikoihin.

**1970-luvun muutokset:**

Ensimmäinen selvästi 1920-luvun rakentamisesta eroavat muutokset vaikuttaisivat olevan 70-luvulta. Silloin rakennuksen kaikkien lämpimien tilojen ikkunat on uusittu nykyaikaisiin MSE-ikkunoihin. Sisätiloissa pinnat, joita ei ole vaihdettu tai uusittu vuoden 2011 muutoksissa, voivat olla tältä ajalta. Rehtorin kanslian (A312) alakatto, monessa tilassa olevat ripustetut loisteputkivalaisimet, sähkökourut ja linoleumi-/muovilattiat vaikuttaisivat olevan tältä ajalta. Osa muovimattolattioista voi olla vanhempiakin.

**2011–2014 vuosien muutokset:**

Rakennuksen 1. kerroksen tiloja muutettiin kattavasti. Ulkoseinällä osa ikkunoista vaihdettiin oviksi. Muutoksilla tehtiin liiketilasta 1 (A119) sekä viereisistä tiloista kahvilakokonaisuus. Ylemmissä kerroksissa tehtiin muutoksia tilajärjestelyihin enimmäkseen sosiaalitulojen osalta. Wc-tiloja lisättiin sekä keittiökalusteita siirrettiin. Todennäköisesti suurin osa sisäpinnoista on tältä ajalta.



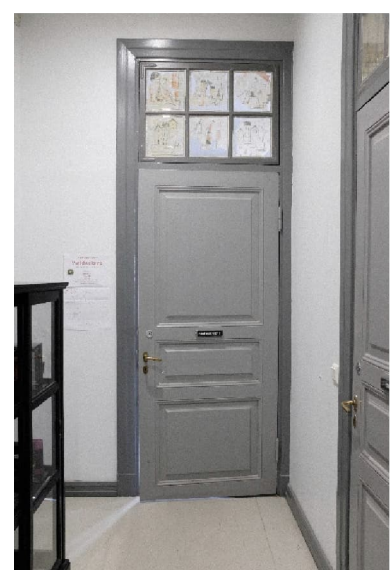
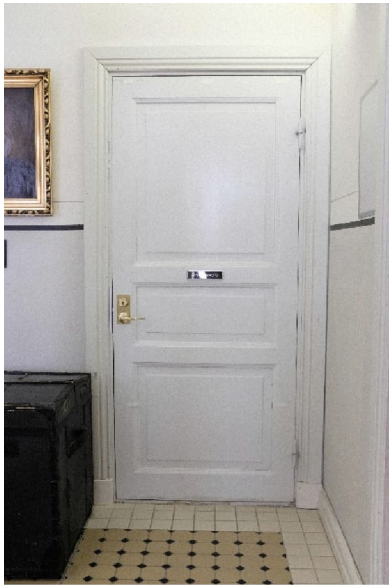


**Ovet:**

Merkittävä osa rakennuksen väliovista vaikuttaa olevan 20-luvulta rakennuksen korotuksen ajankohdalta. Näissä ovissa on huomattavaa kulumaa ja niiden rakenne on raskaampi kuin uudemmissa ovissa. Useista maalikerroksista näkee myös ovien pitkän iän. Osa ovien kynnyksistä ja karmilistoista vaikuttavat olevan myös 20-luvulta.

Yleisesti tilamuutoksissa on pyritty käyttämään rakennuksen vanhoja rakennusosia. Vanhoja ovia on siirretty uusien väliseinien sijainneille. Vanhoja ovia on siirretty ullakolle tilamuutosten johdosta ja myöhemmin kunnostettu ja otettu uusissa muutoksissa käyttöön. Osalla vanhoista ovista on karmilistoina uudet listat. Uusista ovista osa vaikuttaa olevan 70-luvulta ja osassa on valmistusajankohdan merkintä 2014.

Ovien heloitukset ovat uusittuja. Heloituksien ja painikkeiden ulkoasussa on pyritty hakemaan historiallista ulkoasua metallin messingin omaisella värillä sekä painikkeiden muodolla. Lukitus on suurimmassa osassa tiloista Abloyn iLoq lukkopesillä tai Abloyn normaalilla lukkopesällä.





**Jalkalistat:**

Jalkalistat vaikuttavat olevan osittain alkuperäisiä 20-luvulta. Listat ovat erittäin kuluneita ja moneen kertaan maalattuja kulumiselle herkissä paikoissa. Uudemmat listat ovat näistä selvästi eroavia terävämällä profiilillaan ja ehjemmällä pinnalla, vaikka näissäkin on kulumaa havaittavissa. Joillakin seinillä vanhoista jalkalistoista on leikattu kuluneimmat osat pois ja näitä on jatkettu uudella listalla. Uusia jalkalistoja on myös tarvittu, kun uusia tiloja jakavia väliseiniä on rakennettu.



**Alakatot ja koteloinnit:**

Suurin osa nykyisistä alakatoista ja koteloinneista kattopinnoissa on vuosilta 2011 ja 2014. Nämä on rakennettu kiinteinä kipsilevyalakattoina. Alakattojen paikalla on ainakin osittain ollut aikaisemmin todennäköisesti 70-luvulla lisätyt T-lista alakatot.



**Lattiapinnat:**

Suurin osa nykyään näkyvistä lattiapinnoista on todennäköisesti joko 70-luvulta tai vuosilta 2011–2014. Lattiapinnat voi jaotella pääpiirteissään muovimattoon, laatoitukseen sekä laualattiaan.

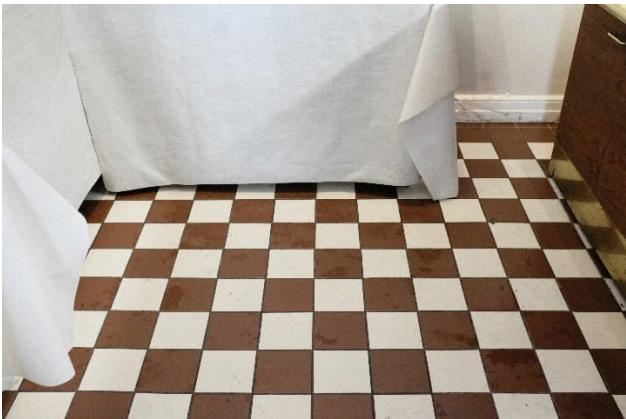
Suurin osa lattioista, jotka ovat päällystetty muovimatolla/linoleumilla ovat 70-luvulta päätellen niiden ulkoasusta ja kulumasta. 70-luvulla tiloihin on voitu haluta helposti siivottava kulutusta kestävä pinta. Osa lattiapinnoista on ollut jo aikaisemmin pinnoitettu muovimatolla. Osa muovimattopinnoista on myös uusittu myöhemmin. Vuosien 2011-2014 muutoksissa muovimattoa (turvamatto) on käytetty ainoastaan osassa aputiloista.

Laatoitetut pinnat ovat suurimmaksi osaksi vuosilta 2011–2014. 1. kerroksen laatoitetut lattiat ovat vuodelta 2011. 1. kerroksen käytävätilassa A110b on nähtävillä alkuperäistä laatoitusta. Laatta on Kupittaaan saven valmistama vuodelta 1931, jolloin käytävätila Torniin rakennettiin. Ylempien kerrosten wc-tilojen laatoitukset ovat tilojen rakentamisajankohdalta vuodelta 2014. Shakkikuvioituidut lattialaatoitukset mukailevat tiloissa aikaisemmin ollutta laatoitusta. 1. kerroksessa toimineessa yleisessä saunassa oli samankaltainen punavalkoinen laatoitus. Lattiavaluja rakennukseen on suoritettu vuonna 2014, mahdollisesti wc-tiloja varten.

Puiset laualattiat, joista osa on maalattu ja osa lakattu, ovat todennäköisesti vanhempia, osittain alkuperäisiä, eli 20-luvulta (kutomosalit, ompelimo, sitomo). Laualattiapintoja on todennäköisesti uusittu osittain tarpeen mukaan. Ulkoasultaan uusimmat laualattioiden paikkaukset ovat mahdollisesti vuodelta 2014. On todennäköistä, että kun rakennuksen useaan tilaan 70-luvulla lisättiin muovimatto, jätettiin alkuperäinen laualattia tämän alle purkamatta sitä.







**Ikkunat:**

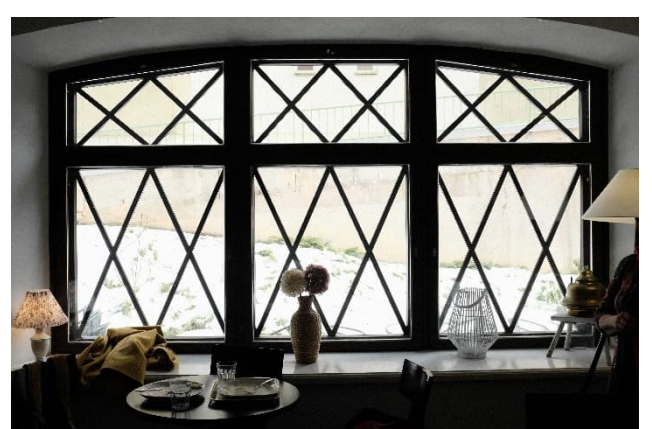
Rakennuksen alkuperäisiä ikkunoita on jäljellä ainoastaan ullakolla ja väliseinissä, jossa niitä ei ole tarvinnut uusia lämmöneristävimpiin. Suurin osa ikkunoista on 70-luvulta, mutta ensimmäisen kerroksen ikkunoista osa on myös vuoden 2011 kahvilamuutoksen ajalta. Uusitut ikkunat ovat nykyaikaisia MSE-ikkunoita, joiden ulkopuitteet ovat ruskeaksi petsattuja. Sisäpuitteet ovat suurimmaksi osaksi myös ruskeaksi petsattuja, mutta osassa 3. kerroksen tiloista sisäpuitteet on maalattu valkoisiksi sopien seinien valkoiseen maalaukseen. Ikkunoiden jako vaikuttaa vastaavan suurin piirtein aikaisempia ikkunoita. Rakennuksen vanhat väliseinien ikkunat ovat oletettavasti suunniteltu tuomaan valoa rakennusmassan keskelle. Ovien yläpuoliset ikkunat ovat suurimmaksi osaksi vuodelta 2011.

**Ikkunalaudat:**

Ikkunalaudat ovat todennäköisesti suurimmaksi osaksi alkuperäiset. Ikkunalaudoja on maalattu useaan kertaan ja niitä on viimeksi korjattu vuonna 2014 ainakin 3.kerroksen osalta.







**Johtokourut:**

Johtokourut näyttävät hyväkuntoisilta, mutta ovat ilmeisesti vanhoja. Niiden lisäystä eivät nykyiset työntekijät muista, joten ne voivat olla 70-luvulla lisättyjä. Osa johtokouruista ovat valkoisia, osa teräksen värisiä.

**Lämpöpatterit:**

Lämpöpatterit ovat todennäköisesti ajalta, jolloin rakennukseen on lisätty lämmitys. Patterit ovat mahdollisesti 20-luvulta. Patterit todettiin tarpeellisiksi kunnostaa vuoden 2014 saneerauksen hankesuunnitelmassa ja kunnostus on mahdollisesti suoritettu. Tilasta A111 Lankamyymälä on poistettu patterit 2017, jolloin tilaan lisättiin lattialämmitys.

**Sisävärit:**

Suuri osa pinnoista on maalattu 2014 saneerauksen yhteydessä. Selvityksessä on ilmoitettu tilojen osalta silmämääräinen väri. Tarkemmat värisävyt ovat löydettävissä vuoden 2014 saneeraussuunnitelmista, jotka ovat Wetterhoffin arkistossa.





**Parvekkeet:**

Rakennuksen parvekkeet ovat alkuperäiset. Parvekkeet kuuluvat rakentamisajankohdalle tyypilliseen korttelin sisäpiha-arkkitehtuuriin, jossa ei ole noudatettu samanlaista säännönmukaisuutta ja mittasuhteita kuten kadunpuoleisissa julkisivuissa. Siinä missä kadunpuoli on pyritty suunnittelemaan mahdollisimman edustavaksi, on sisäpihan puoli suunniteltu enemmän tilojen käyttötarkoituksen mukaan. 2. ja 3. kerroksen parvekkeet ovat sijoitettu kohtalaisen vapaasti julkisivuun nähden.

Parvekkeiden betonilaatat ovat alkuperäiset. Metalliset kaiteet ja puiset käsijohteet ovat todennäköisesti myös alkuperäiset. Pienemmän Fredrika Wetterhoffin huoneesta avautuvan parvekkeen katos on rakennettu myöhemmin kuin parvekelaatta, mutta sekin on historiallinen ja ollut olemassa Fredrikan aikana. Rakennusosien pintoja on uudelleenkäsitelty.

Parvekkeiden poistumistieporras on vuodelta 2014.







## Johtopäätökset ja näkökulmia arvotukseen

Wetterhoffin rakennuksen sisätilojen pintoja on korjattu ja muutettu jatkuvasti. Nykytilanteessa rakennuksessa on monia eri historiallisia kerrostumia sekaisin, eivätkä tilat edusta tiettyä aikakautta. Näkyvistä pinnoista alkuperäisiä on todennäköisesti kantavat rakenteet sekä mahdollisesti osa lautalattiapinnoista. Näitäkin on moneen kertaan uudelleen käsitelty ja -maalattu. Osa rakennusosista on vanhoja ja osittain myös alkuperäisiä. Mahdollisesti yhtenäisin tilakohtainen kerrostuma on 1. kerroksen kahvilan tilat, jotka ovat lähes kokonaan vuodelta 2011.

Alkuperäiset sisäpinnot ja rakennusosat edustavat tyyliään ja laatutasoltaan aikansa edustavaa rakentamista. Niistä ei erotu aikakaudelle epätyypillisiä ratkaisuja, vaan pikemminkin ne vaikuttavat tavanomaiselta aikansa laadukkaalle rakentamiselle.

Muutoksia varten tehtävässä arvotuksessa kannattaa painoarvoa antaa enemmän yksittäisille rakennusosille, kuin kokonaisuuksille, näiden ollessa pirstonaisia. Tällaisista arvokkaista rakennusosista nostaisin esiin tärkeimpinä rakennuksen portaat, vanhimmat väliovet, alkuperäiset sisäikkunat, ainoan säilyneen kaakeliuunin sekä vanhimmat jalkalistat ja ovien karmilistat. Nämä ovat rakennuksen luonteelle tärkeitä rakennusosia, joidenka uusiminen kokonaan voi heikentää rakennuksen luonnetta sekä vähentää sen historiallista arvoa.

Vanhimmat väliovet ovat arvokkaita niiden ollessa todennäköisesti alkuperäisiä ja rakenteellisesti laadukkaita sekä visuaalisesti mielenkiintoisia ja kauniita. Ovet ovat todistaneet laadukkuutensa kestämillä tähän päivään asti, eivätkä uudet ovet olisi yhtä vahvasta puusta rakennettuja. Sisätilojen ehkä mielenkiintoisin ja arvokkain kohta on rakennuksen pääporras. Portaen rakentaminen kahdessa vaiheessa on toteuttanut lopputuloksena yllättävän eheän kokonaisuuden, jossa on orgaanisuutta, jota nykyrakentamisessa harvemmin näkee.

Rakennuksen värimaailma on muuttunut useamman kerran, mikä on nähtävissä esimerkiksi listoista, joissa on useita erivärisiä maalikerroksia päällekkäin. Värimaailman palauttaminen laajasti tiettyyn historialliseen ajankohtaan ei olisi mielekäästä, koska historiallistenkin rakennusten käyttöön on kuuluneet jatkuvat muutokset. Entisöiminen tiettyyn historialliseen ajankohtaan on nykyään vanhentunut näkökulma, eikä sellainen toimintatapa varsinkaan tällaisessa kohteessa palvelisi sen enempää rakennuksen käyttöä, kuin myöskään vahvistaisi rakennuksen historiallista arvoa. Rakennuksen eri vaiheiden ja historiallisten kerrostumien olisi suotavaa näkyä ainakin joissakin tiloissa.

Kokonaisuuden kannalta voisi olla luontevaa pyrkiä etsimään rakennuksen arvokkaimpiin tiloihin, kuten esimerkiksi porrashuoneeseen, rakentamisajankohtaa kuvastavan värimaailman ja luoda tiloista luonteeltaan mahdollisimman eheitä, esimerkiksi piilottamalla tekniikkaa sekä vaihtamalla valaisimet. Vanhoja rakennusosia (portaat ja ovet) olisi suotavaa käsitellä niiden historiallisen arvon mukaan, mutta muuten voitaisiin hakea visuaalisesti miellyttävää kokonaisuutta, josta myöhemmät ja mahdolliset uudet muutokset saisivat myös erottua. Sen sijaan tilat, joihinka käyttötarkoituksen muutos aiheuttaa suurempia muutoksia, voisivat kestää laajempaakin sisäpintojen uudistamista, koska näitä on aikaisemminkin muutettu tarpeen mukaan. Ovia sekä listoja olisi pyrittävä hyödyntämään mahdollisimman paljon, mutta niitä voisi nähdä uudelleenmaalattavan sopimaan valittavaan värimaailmaan.

Käyttötarkoituksen muutokset todennäköisesti ohjaavat koneellisen ilmanvaihdon suunnitteluun. Kotelointien lisäyksessä tärkeää on huomioida arvokkaat kattopinnot. Ristiholvit ovat erityisen kauniita ja ne kannattaisi pitää näkyvissä ilman tekniikkaa.

## Tilaluettelo





## Tilat ensimmäisessä kerroksessa

### A110a Toimistotila 10

**Lattiapinnat:** Laatoitus, n. 15x15 cm, punaruskea, mahdollisesti 2010-luvulta.

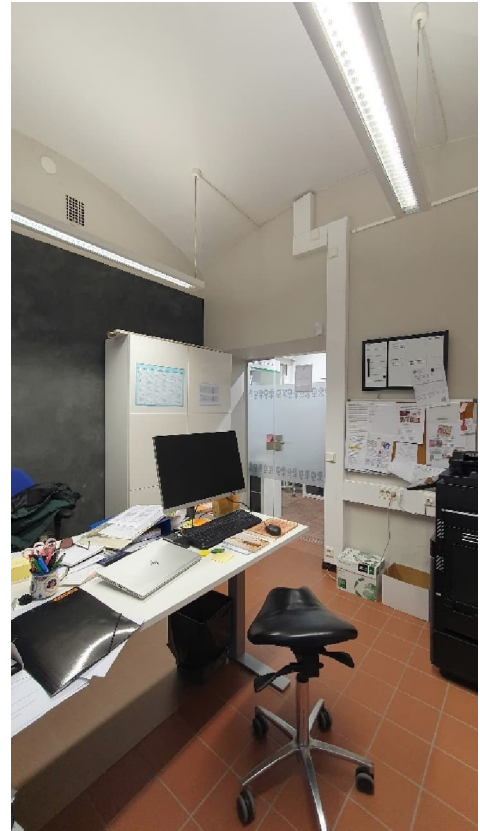
**Jalkalistat:** Jalkalistat uusittu, ruskeat.

**Seinäpinnat:** Maalatut, valkoiset. Yksi seinistä kalkkimaalattu, musta, toteutettu 2020. Seinillä valkoisia sähkökouruja ja ripustuskiskoja.

**Kattopinnat:** Ristiholvi, maalattu, valkoinen. Ripustettuja loisteputkivalaisimia.

**Ikkunat:** MSE-ikkunat, petsatut, ruskeat, todennäköisesti 70-luvulta.

**Ovet:** Kokolasiovi, jossa näkösuojana opaaliteippaus kukkakuviolla. Ovilehden vieressä samoin toteutettu kiinteä lasiosa. Ovi on lisätty 2022.





## A110b Käytävä Torniin

**Lattiapinnat:** Alkuperäinen laatoitettu lattia vuodelta 1931, kun käytävä Torniin rakennettiin. Laatta neliskanttinen diagonaalisella urituksella. Koko n. 15x15 cm, väri vaihteleva ruskea. Valmistaja Kupittaaan savi.

**Jalkalistat:** Jalkalistat uusittu, ruskeat, mahdollisesti 2010-luvulta.

**Seinäpinnat:** Maalatut valkoiset. Seinillä ripustusjärjestelmiä ja kattoon kohdistettuja valaisimia.

**Kattopinnat:** maalattu, valkoinen. Valaisinkisko.

**Ovet:** Tilassa automaattiset palo-ovet Tornin tiloja kohden. Palo-ovissa oletettavasti magneettiset aukkipitolaitteet. Lisätty 2011.

**Muuta:** Käytävätilan kantavan seinän aukko puhkaistu 2011.



## A110c Korttiosasto

**Lattiapinnat:** Laatoitus, n. 15x15 cm, punaruskea, mahdollisesti 2010-luvulta.

**Jalkalistat:** Jalkalistat uusittu, ruskeat, mahdollisesti 2010-luvulta.

**Seinäpinnat:** Maalattut, valkoiset.

**Kattopinnat:** Maalattu, valkoinen. Mahdollisesti betonipinta, jossa jäljet lautamuotista.

**Ikkunat:** MSE-ikkunat, petsatut, ruskeat, todennäköisesti 70-luvulta.

**Ovet:** Oviaukko ilman ovea tai karmia. Aukko puhkaistu 2011.





## A111 Toimisto-/Liiketila 9 – Nykyään Lankamyymälä

**Lattiapinnat:** Harmaa uusi lattialaatta puolen kiven ladonnalla, muutettu 2017. Aikaisemmin ollut puulattia. Alapohja putsattiin, patterit poistettiin ja lattialämmitys lisättiin 2017. Lattiapinnan alla on kaariholvit.

**Jalkalistat:** Jalkalistat uusittu, ruskeat, 2017

**Seinäpinnat:** Maalatut valkoiset. Lisäksi osalla seinistä panelointi n. 2,5 m korkeuteen. Paneloinnin yläpinnassa listoitius. Panelointi todennäköisesti kohtalaisen uusi, mahdollisesti 2017. Seinillä kattoon kohdistettuja valaisimia ja ripustimia.

**Kattopinnat:** Ristiholvi, maalattu, valkoinen. Valaisinkiskoja palkkien yhteydessä. Tilan A112 puoleisen käytävän yläpuolella ryijykotelointi, rakennettu 2011.

**Ikkunat:** MSE-ikkunat, petsatut, ruskeat, todennäköisesti 70-luvulta.

**Ovet:** Ulko-ovi kadulle ruskea lasiaukollinen ovi messingin värisellä potkupellillä ja heloituksella. Ovi rakennettu 2011. Ovi tilojen A111 ja A110 välillä varastoitu vintille. Oven yläpuolinen ikkuna paikallaan.

**Muuta:** Yksi sisäpihan puoleisista ikkunoista oli ennen ovi. Ulko-ovi kadulle rakennettu 2011. Tilassa toimiva myyntipiste pyörillä kulkeva kaluste.

Tilassa tekniikkakomero, lisätty todennäköisesti 2011. Komeron ovi uusi puinen peilipintainen ja maalattu valkoiseksi.







## A112 Käytävä

**Lattiapinnat:** Lattiapinta on laatoitettu. Laatoitus toteutettu 2011. Lattialaatat: Pukkila Natura OCT 96 x 96 mm beige 130, Pukkila ja 29 x 29 mm musta 822 ja Pukkila 96 x 96 mm valkoinen 107, saumat harmaa. Aikaisemmin ollut samantyyppinen.

**Jalkalistat:** Valkoiset jalkalistat, uusittu todennäköisesti 2011.

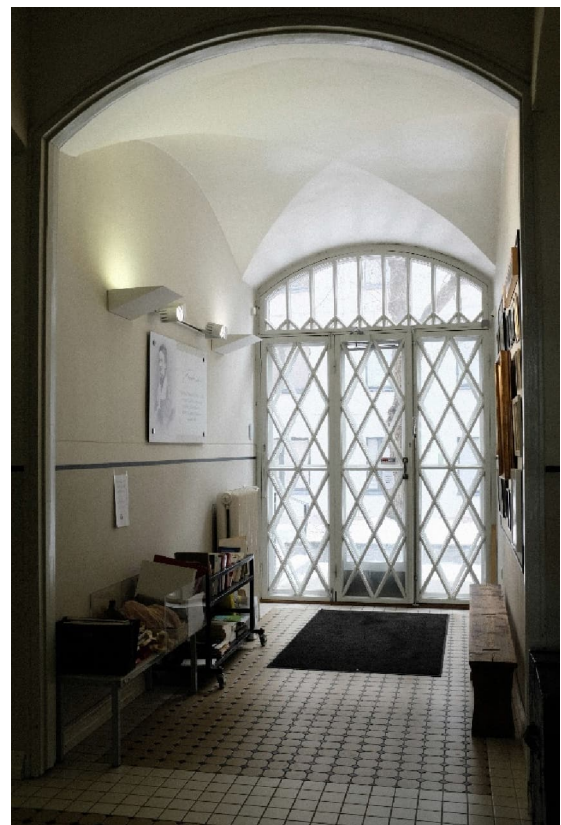
**Seinäpinnat:** Maalattu inspiroituen historiasta. Alaosa seinäpinnoista maalattu siniharmaana n. 1,5 m korkeuteen. Yläpuolella kapea musta raita. Seinän yläosa valkoinen. Seinillä valaisinkiskoja. Seinillä oli aikaisemminkin vastaava maalaus.

**Kattopinnat:** Katossa kaarevia palkkeja, sekä tällaista muistuttava kotelointi, jossa kulkee kaukolämmön putket. Rakennettu 2011.

**Ikkunat:** Kahvilaan johtavan oven yläpuolella kaari-ikkuna. Mahdollisesti alkuperäinen.

**Ovet:** Puisia, peilipintaisia, valkoiseksi/siniharmaaksi maalattuja vanhoja ovia. Mahdollisesti alkuperäisiä, 30-luvulta tai aikaisemmin. Ovilistat samalta ajalta. Ulko-ovi lasiaukollinen puuovi. Lämmöneristetty ulko-ovi uusittu todennäköisesti 90-luvulla ja vanhat ovilehdet varastoitu näkyvästi ylemmissä tiloissa Museoviraston toiveesta.

**Muuta:** Tilassa irtaimistona Fredrika Wetterhoffin matka-arkku, muotokuva hänestä, sekä muuta vanhaa irtaimistoa. Pattereita, valaisimia.



## A113 Toimisto-/Liiketila 7 – Wetterhoff Vintage & Outlet

**Lattiapinnat:** Shakkiruutulaatoitus valkoisesta ja ruskeasta laatasta. Kuvio inspiroitunut historiallisista aiheista. Laatta Pukkila Natura 146x146, valkoinen 107 ja punainen 622, sauma harmaa. Laatoitus toteutettu 2011.

**Jalkalistat:** Listat uusittu muistuttaen vanhoja listoja.

**Seinäpinnat:** n.1,5 m korkeudella suolarappausura. Seinäpinnat maalattu, valkoiset. Uran alapuolella on suolarappaus, yläpuolella tavallinen. Suolarappaus tehty kosteuden imeytykseksi Vanajaveden läheisyyden takia. Vanhasta oviaukosta tai sisäänvedosta tehty hylly.

**Kattopinnat:** Ristiholvi, maalattu, valkoinen. Loisteputkivalaisimet. Tilassa ilmanvaihtoputkia.

**Ikkunat:** MSE-ikkunat, petsatut, ruskeat, todennäköisesti 70-luvulta.

**Ovet:** Puinen, peilipintainen valkoiseksi maalattu ovi.

**Muuta:** Seinillä ryijykiskoja sekä muita ripustimia. Putkitus pattereille.





## A114 Toimisto-/Liiketila 8 - Lankavarasto

**Lattiapinnat:** Shakkiruutulaatoitus valkoisesta ja ruskeasta laatasta. Kuvio inspiroitunut historiallisista aiheista. Laatta Pukkila Natura 146x146, valkoinen 107, ja punainen 622, sauma harmaa. Laatoitus toteutettu 2011.

**Jalkalistat:** Listat uusittu muistuttaen vanhoja listoja.

**Seinäpinnat:** Seinäpinnat maalattu, valkoiset. Vanhasta oviaukosta tai sisäänvedosta tehty hylly. Tilassa IV-päätteitä.

**Kattopinnat:** Ristiholvi, maalattu, valkoinen. Loisteputkivalaisimet.

**Ikkunat:** MSE-ikkunat, petsatut, ruskeat, todennäköisesti 70-luvulta.

**Ovet:** Puinen peiliovi, maalattu valkoinen.





## A115 Tekninen tila, kaukolämpö – Ennen toimistotila

**Lattiapinnat:** Harmaa massalattiolla, epoksi, polyuretaani tai vastaava.

**Jalkalistat:** Maalattu harmaa nosto.

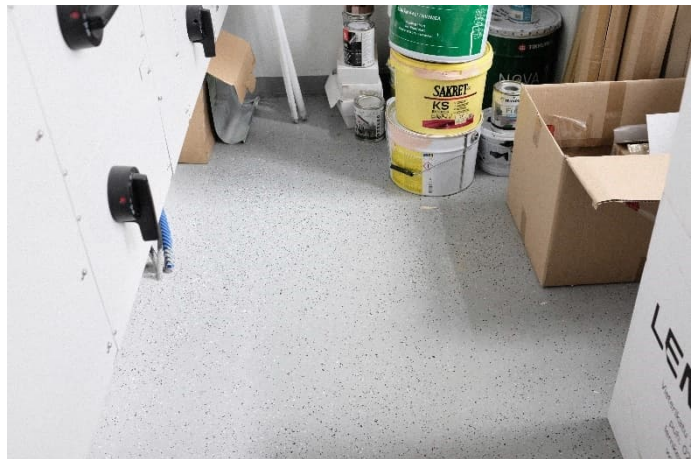
**Seinäpinnat:** Maalatut, valkoiset.

**Kattopinnat:** Maalattu, valkoinen.

**Ikkunat:** Ruskeat, petsatut MSE-ikkunat, todennäköisesti 70-luvulta. Opaaliteippaus alaruuduissa.

**Ovet:** Puinen peiliovi, valkoinen/siniharmaa, mahdollisesti alkuperäinen.

**Muuta:** Tila rakennettu vuonna 2011 kaukolämpöä varten, kun Torni ja Arjanlinna eriytettiin. Pintamateriaalit tältä ajalta. Tekniikka jatkuu tilasta koteloituna tilan ulkopuolella.



## A116 Porrashuone

**Lattiapinnat:** Lattiapinta on laatoitettu valkoisilla, beigeillä ja mustilla laatoilla. Kuvio on inspiroitunut historiallisista aiheista. Laatoitus toteutettu edellisen muutostyön aikana vuonna 2011. Eteistilassa on seinää vasten rakennettu kotelointi kaukolämmön putkia varten. Lattialaatat: Pukkila Natura OCT 96 x 96 mm beige 130, Pukkila ja 29 x 29 mm musta 822 ja Pukkila 96 x 96 mm valkoinen 107, saumat harmaa.

**Jalkalistat:** Valkoiset jalkalistat, uusitut.

**Seinäpinnat:** Maalattut, valkoiset. Seinillä johdoille rakennettuja listoituksia/kouruja, ylöspäin kohdistettuja valaisimia sekä vanhoja lämpöpattereita.

**Kattopinnat:** Maalattu, valkoinen.

**Ikkunat:** Ulkoikkunat ruskeat petsatut, uusittu todennäköisesti 70-luvulla. Välioven yläpuolinen kaksiosainen ikkuna, maalattu, valkoinen / siniharmaa (ovien yläpuolella). Rakenne ja useat maalikerrokset viittaavat ikkunan olevan alkuperäinen tai mahdollisesti 30-luvulta.

**Ovet:** Sisempi ulko-ovi vanha, mahdollisesti 1900-luvun alusta, tai alkuperäinen. Ulompi ovi uusittu 2022.

**Porras:** Alkuperäinen puupintainen vapaamuotoinen porras. Porras on erilainen kuin ylempi 2. kerroksen porras. Täten voisi olettaa portaan olevan pääpiirteissään alkuperäinen 1860-luvulta. Kaide teräksestä ja puusta, todennäköisesti alkuperäinen, väri punaruskea. Käpykoristeita päissä. Useita maalikerroksia, joista voi erottaa sinisen, ruskean ja harmaan kerroksen. Portaan etenemien keskelle asennettu myöhemmin harmaa muovimatto kulutuskestävyyden vuoksi, mahdollisesti 80-luvulla.

**Muuta:** Tilassa lattiatasossa kotelointi kaukolämmön putkille, jotka johdetaan kadulle päin liittymään. Rakennettu 2011. Tilassa vanhaa irtaimistoa.









## A117 Käytävä

**Lattiapinnat:** Lattiapinta on laatoitettu valkoisilla, beigeillä ja mustilla laatoilla. Kuvio on inspiroitunut historiallisista aiheista. Laatoitus toteutettu edellisen muutostyön aikana vuonna 2011. Lattialaatat: Pukkila Natura OCT 96 x 96 mm beige 130, Pukkila ja 29 x 29 mm musta 822 ja Pukkila 96 x 96 mm valkoinen 107, saumat harmaa.

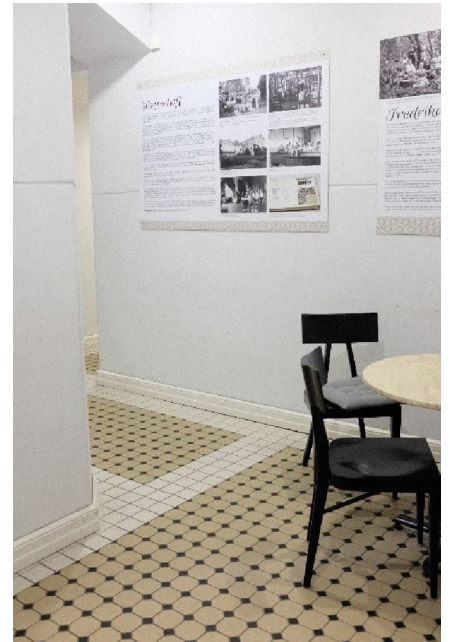
**Jalkalistat:** Valkoiset jalkalistat. Listat uusittu muistuttaen vanhoja listoja.

**Seinäpinnat:** n.1,5 m korkeudella suolarappausura. Seinäpinnat maalattu, valkoiset.

**Kattopinnat:** Valkoinen, maalattu. Katonrajassa osittainen listoitus.

**Ikkunat:** Ovien yläpuolella puisia ikkunoita, valkoiseksi maalattua. Mahdollisesti vuodelta 2011.

**Ovet:** Puiset lasiaukolliset pariovet. Kahvilatilaa kohden puinen peiliovi, maalattu valkoinen. Kahvilamuutoksen ajalta 2011.



## A119 Liiketila 1 – Kahvila Café Hoffi

**Lattiapinnat:** Shakkiruutulaatoitus valkoisesta ja ruskeasta laatasta. Kuvio inspiroitunut historiallisista aiheista. Laatat Pukkila Natura 146x146, valkoinen 107 ja punainen 622, sauma harmaa.

**Jalkalistat:** Listat uusittu muistuttaen vanhoja listoja. Listoissa kulumaa runsaasta käytöstä.

**Seinäpinnat:** n.1,5 m korkeudella suolarappausura. Seinäpinnat maalattu, valkoiset. Osassa seinistä uran alapuolinen osa on maalattu kellertävällä beigellä. Seinillä ripustinkiskoja sekä ylöspäin valaisevat valaisimet.

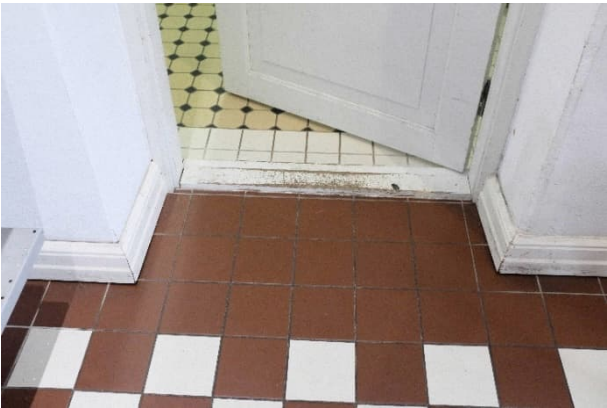
**Kattopinnat:** Valkoinen, maalattu. Koteloiteja tekniikalle ja valaisimille. Osassa kattopintaa näkyy holvaus, joka todennäköisesti toteutettu teräspalkeilla ja tiilimuuratulla tynnyriholvauksella.

**Ikkunat:** Ikkunat uusittu 2011.

**Ovet:** Uusittuja ovia vuodelta 2011. Ovien yläpuolella ikkunoita samalta ajalta.

**Muuta:** Kahvilatilan muutos toteutettu 2011, jolta ajalta suurin osa pinnoista on. Kahvilan tiski muurattu kaarevaksi vanhoista tiilistä myös tällöin. Tiilet haettu lähiseudulta puretusta rakennuksesta.







## A120 Käytävä

**Lattiapinnat:** Lattiapinta on laatoitettu valkoisilla, beigeillä ja mustilla laatoilla. Kuvio on inspiroitunut historiallisista aiheista. Laatoitus toteutettu edellisen muutostyön aikana vuonna 2011. Lattialaatat: Pukkila Natura OCT 96 x 96 mm beige 130, Pukkila ja 29 x 29 mm musta 822 ja Pukkila 96 x 96 mm valkoinen 107, saumat harmaa.

**Jalkalistat:** Valkoiset jalkalistat vuodelta 2011. Listat uusittu muistuttaen vanhoja listoja.

**Seinäpinnat:** n.1,5 m korkeudella suolarappausura. Seinäpinnat maalattu, valkoiset. Seinillä ripustinkiskoja.

**Kattopinnat:** Alakatto tekniikalle (ilmanvaihto) ja valaisimille, maalattu, valkoinen

**Ovet:** Uudet, kahvilamuutoksen ajalta 2011. Puiset lasiaukolliset ovet, joissa rimoilla tehty ruutujako. Ovien yläpuolella ikkunat. Wc-tilojen ovet puiset, peilipintaiset, maalatut valkoiset.



## A126, A121, A122, A123, A124 Inva wc sekä vastaavat wc-tilat ja sosiaalitila

**Lattiapinnat:** Laatoitus, kellertävän ruskea. Laatta Pukkila Natura 96 x 96 mm, keltainen 530, sauma harmaa. Vuodelta 2011.

**Jalkalistat:** Laattanosto

**Seinäpinnat:** Laatoitus, n. 20x20 cm, valkoinen. Yksi seinä laatoitus, n. 15x15 cm, tummanruskea.

**Kattopinnat:** Alakatto tekniikalle (ilmanvaihto) ja valaisimille, maalattu, valkoinen. Vuodelta 2011.

**Ovet:** Uusi, puinen, peilipintainen, maalattu valkoinen.

**Muuta:** Tilat rakennettu 2011, jolta ajalta suurin osa pinnoista on.



## A127 Toimistotila 2 – Nykyisin Kahvila Café Hoffi – Entinen lankavarasto

**Lattiapinnat:** Lattiapinta uusittu vuonna 2011. Shakkiruutulaatoitus valkoisesta ja ruskeasta laatasta. Kuvio inspiroitunut historiallisista aiheista. Laatta Pukkila Natura 146x146, valkoinen 107 ja punainen 622, sauma harmaa.

**Jalkalistat:** Valkoiset jalkalistat vuodelta 2011. Listat uusittu muistuttaen vanhoja listoja.

**Seinäpinnat:** n.1,5 m korkeudella suolarappausura. Seinäpinnat maalattu, valkoiset. Seinillä ripustinkiskoja sekä ylöspäin valaisevat valaisimet. Tilasta purettu väliseinä vuonna 2011.

**Kattopinnat:** Ristiholvi, maalattu, valkoinen.

**Ikkunat:** Ikkunat uusittu 2011. Ikkuna oli muurattu umpeen aikaisemmin, joten avattiin uudestaan nyt. Ehkä lankavaraston aikana muurattu.

**Ovet:** Uusittuja ovia vuodelta 2011 kun kahvila rakennettiin. Ovien yläpuolella ikkunoita samalta ajalta.

**Muuta:** Tilojen A127 ja A128 välinen aukko on suljettu vuonna 2011.





## A128 Toimistotila 3 - Lankavarasto

**Lattiapinnat:** Lattiapinta uusittu vuonna 2011. Laatta Pukkila Natura 146x146, valkoinen 107 ja punainen 622, sauma harmaa.

**Jalkalistat:** Listat uusittu muistuttaen vanhoja listoja.

**Seinäpinnat:** Tilojen A128 ja A127 välinen aukko rakennettu umpeen. Seinällä suolarappausura. Pinta maalattu, valkoinen.

**Kattopinnat:** Ristiholvi, maalattu, valkoinen. Loisteputkivalaisimet ja IV-putkia.

**Ikkunat:** Ruskeat petsatut, uusittu todennäköisesti 70-luvulla.

**Ovet:** Ulko-ovi vuodelta 2011. Puinen, lasiaukollinen, valkoinen. Yläpuolella ikkuna samalta ajalta.



## A130 Toimistotila 4 - Lankavarasto

**Lattiapinnat:** Lattiapinta uusittu vuonna 2008–2014. Shakkiruutulaatoitus valkoisesta ja ruskeasta laatasta. Kuvio inspiroitunut historiallisista aiheista. Laatta Pukkila Natura 146x146, valkoinen 107 ja punainen 622, sauma harmaa.

**Jalkalistat:** Listat uusittu muistuttaen vanhoja listoja 2011.

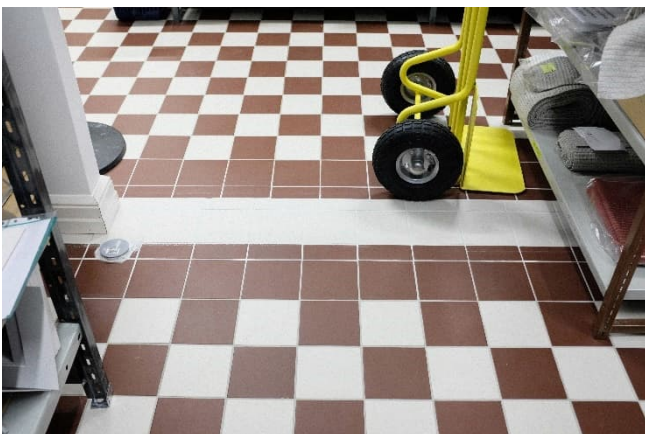
**Seinäpinnat:** n.1,5 m korkeudella suolarappausura. Seinäpinnat maalattu, valkoiset.

**Kattopinnat:** Ristiholvi, maalattu, valkoinen. Loisteputkivalaisimet ja IV-putkia.

**Ikkunat:** Ruskeat petsatut, uusittu todennäköisesti 70-luvulla.

**Ovet:** Uusi, puinen, peilipintainen, maalattu valkoinen.

**Muuta:** Seinä tilojen A130 ja A131 välillä purettu 2023 (seinä oli lisätty 2013). Seinästä jätetty pieni pieli jäljelle tekniikalle.





## A131 Varasto

**Lattiapinnat:** Shakkiruutulaatoitus valkoisesta ja ruskeasta laatasta. Kuvio inspiroitunut historiallisista aiheista. Laatta Pukkila Natura 146x146, valkoinen 107 ja punainen 622, sauma harmaa.

**Jalkalistat:** Listat uusittu muistuttaen vanhoja listoja 2011.

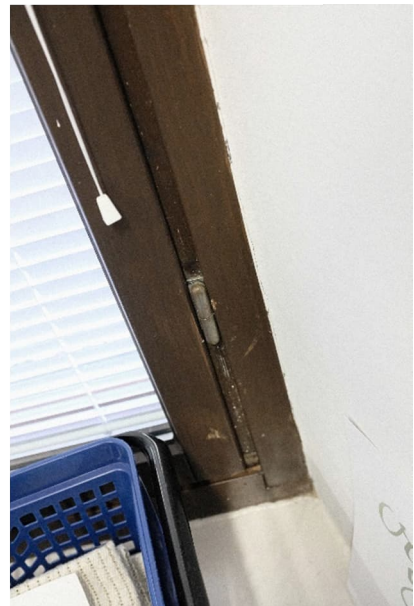
**Seinäpinnat:** n.1,5 m korkeudella suolarappausura. Seinäpinnat maalattu, valkoiset.

**Kattopinnat:** Kattopinta tasainen, maalattu valkoinen, ripustetut loisteputkivalaisimet.

**Ikkunat:** Ruskeat petsatut, uusittu todennäköisesti 70-luvulla.

**Ovet:** Uusi, puinen, peilipintainen, maalattu valkoinen

**Muuta:** Seinä tilojen A130 ja A131 välillä purettu. Seinästä jätetty pieni pieli jäljelle.





## A132 Toimistotila 5 - Taukotila

**Lattiapinnat:** Shakkiruutulaatoitus valkoisesta ja ruskeasta laatasta. Kuvio inspiroitunut historiallisista aiheista. Laatta Pukkila Natura 146x146, valkoinen 107 ja punainen 622, sauma harmaa.

**Jalkalistat:** Listat uusittu muistuttaen vanhoja listoja 2011.

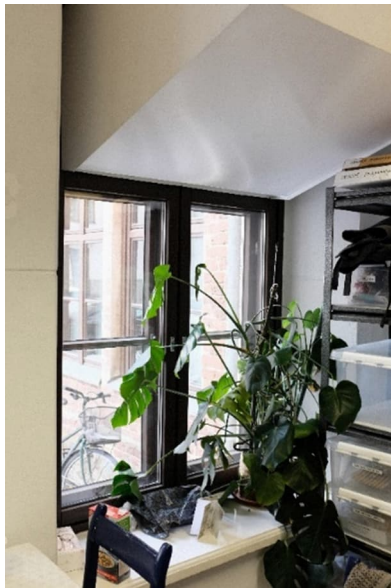
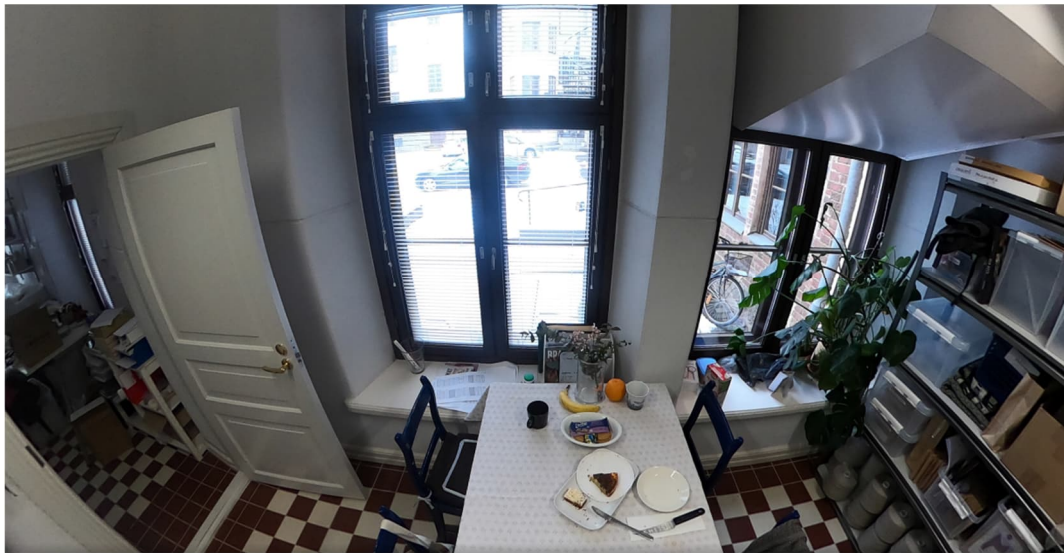
**Seinäpinnat:** n.1,5 m korkeudella suolarappausura. Seinäpinnat maalattu, valkoiset.

**Kattopinnat:** Tasanen, maalattu valkoinen.

**Ikkunat:** Ruskeat petsatut MSE-ikkunat, uusittu todennäköisesti 70-luvulla.

**Ovet:** Uudet, puiset, peilipintaiset, maalatut valkoiset.

**Muuta:** Toisen ikkunan yläruutujen kohdalle sijoittuu ilmanvaihtokone, joka palvelee kahvilaa.



## A133 Tekninen tila (IVKH)

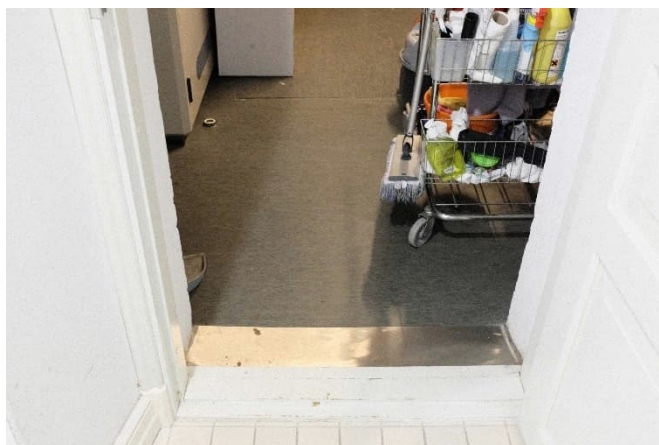
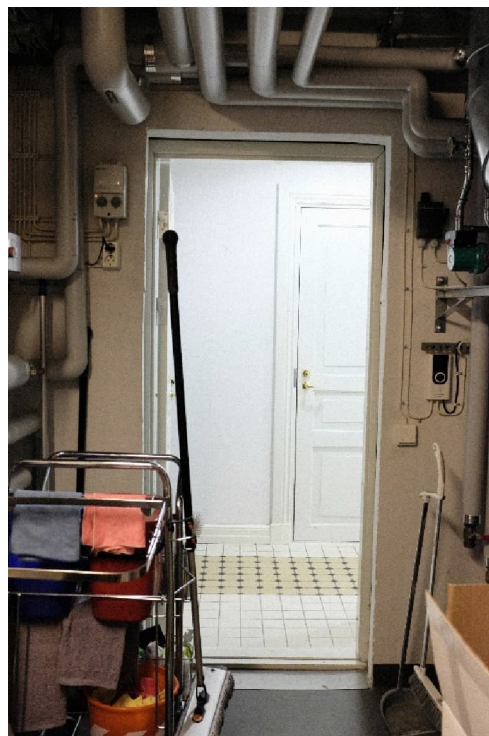
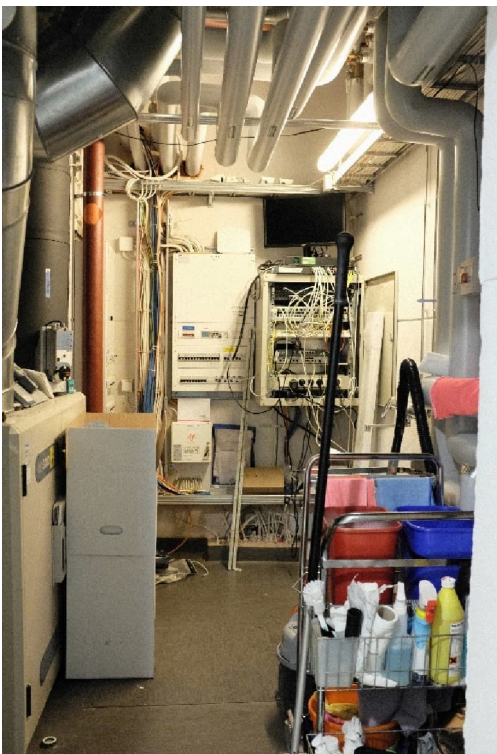
**Lattiapinnat:** Harmaa kuvioitu muovimatto, Upofloor Estrad ESD, väri 47007, sauma maton sävyinen. Vuodelta 2011.

**Jalkalistat:** Mattonosto

**Seinäpinnat:** n.1,5 m korkeudella suolarappausura. Seinäpinnat maalattu, valkoiset.

**Kattopinnat:** Tasainen, maalattu, valkoinen.

**Ovet:** Uusi, puinen, peilipintainen, maalattu valkoinen. Oven puisen kynnyksen lisäksi teräksinen kynnyksen tilan puolella.



## Tilat toisessa kerroksessa

### A207 Sali – Ammattikutomo / Wanha kutomo

**Lattiapinnat:** Vanha, maalaamaton lattia, osittain paikattu, kun väliraput purettiin. Alkuperäinen lattian väri nähtävissä. Kulumaa nähtävissä varsinkin salin keskiosassa. Lattiapinta uusittu aikoinaan, koska alkuperäinen lattia on leveämpää lankkua.

**Jalkalistat:** Maalatut siniharmaat jalkalistat, todennäköisesti alkuperäiset.

**Seinäpinnat:** Seinien alaosassa panelointi n. 1,5 m korkeudelle, maalattu, harmaan sininen. Yläpuolella lista ja seinän yläosa maalattu valkoiseksi. Ikkunaseinillä verholaudat.

**Kattopinnat:** Tasanen, maalattu, valkoinen. Ripustetut valaisimet.

**Ikkunat:** Ruskeat petsatut MSE-ikkunat, uusittu todennäköisesti 70-luvulla.

**Ovet:** Puinen laakaovi, valkoinen, mahdollisesti 70-luvulta.

**Parveke:** Tiloista A207 ja A208a avautuva parveke on alkuperäinen. Poistumisporras vuodelta 2011.







## A208a Liiketila

**Lattiapinnat:** Harmaa muovimatto ruutusaumalla. mahdollisesti 70-luvulta.

**Jalkalistat:** -

**Seinäpinnat:** Maalatut, valkoiset.

**Kattopinnat:** Tasanen, maalattu, valkoinen. Ripustetut loisteputkivalaisimet.

**Ikkunat:** Ruskeat petsatut MSE-ikkunat, uusittu todennäköisesti 70-luvulla.

**Ovet:** Puinen peilipintainen ovi, maalattu, valkoinen. Todennäköisesti alkuperäinen. Oven karmilistat valkoiset.





## A208b Käytävä

**Lattiapinnat:** Todennäköisesti alkuperäinen ruskeaksi maalattu puulattia nähtävissä kohdassa, josta komero on purettu 2022. Purettu komero oli 60-luvulta. Lattia muuten hiottua, maalamatonta puulautaa.

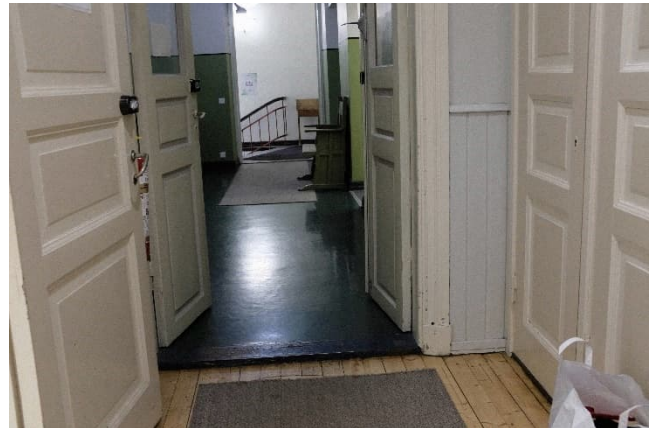
**Jalkalistat:** Siniharmaat jalkalistat.

**Seinäpinnat:** Siniharmaa maalaus n. 1,5 m korkeudelle. Yläpuolella tumman sininen raita. Seinän yläosa maalattu valkoinen. Syvennys maalattu kokonaan siniharmaaksi. Päätyseinässä pieni osuus paneloituna.

**Kattopinnat:** Kotelointi tekniikalle ja sähköille, uusittu vuonna 2014. Maalattu, valkoinen. Upotetut valaisimet.

**Ovet:** Puisia peilipintaisia ovia, maalattu, siniharmaa. Todennäköisesti alkuperäisiä. Ovien karmilistat siniharmaita.

**Muuta:** Tila maalauskuunnostettu 2014.





## A208c Liiketila – Kutomon johtajan huone – Nykyisin ompelimo

**Lattiapinnat:** Lautalattia, harmaan sininen, alkuperäinen, leveä lankkulattia

**Jalkalistat:** Harmaansiniset jalkalistat. alkuperäiset.

**Seinäpinnat:** Panelointi n. 1 m korkeuteen, maalattu, vaalea beige, alkuperäinen. Yläpuolella lista. Seinän yläosa maalattu, valkoinen. Seinillä valkoisia sähkökouruja.

**Kattopinnat:** T-lista alakatto, valkoinen, mahdollisesti 70-luvulta. Ripustetut loisteputkivalaisimet.

**Ikkunat:** Ruskeat petsatut MSE-ikkunat, uusittu todennäköisesti 70-luvulla.

**Ovet:** Puiset peilipintaiset ovet, maalattu, vaalea beige, todennäköisesti alkuperäiset. Oven karmilistat vaalean beiget.



## A209a, b,c ja d Wc-tilat

**Yleisesti:** Wc-tilat rakennettiin 2011–2012, joten pinnat ovat suurimmaksi osaksi tältä ajankohdalta.

**Lattiapinnat:** Laatoitettu 6-kulmaisilla siniharmailla ja valkoisilla lattialaatoilla, vuodelta 2012.

**Jalkalistat:** Laattanosto

**Seinäpinnat:** Laatoitettu, laatta n. 15x15 cm, valkoinen. Osa seinistä (wc-istuimen tausta, allaskalusteen seinä) ovat laatoitettu ruskealla n. 15x15 cm laattalla.

**Kattopinnat:** Alakatto tekniikalle ja sähköille, maalattu, valkoinen.

**Ikkunat:** Ruskeat petsatut MSE-ikkunat, uusittu todennäköisesti 70-luvulla. Ikkunoissa näköesteenä opaaliteippaus alempien ruutujen kohdalla. Ruskea puinen ikkunalauta.

**Ovet:** Valkoiset, puiset, peilipintaiset ovet, mahdollisesti 70-luvulta. Valkoiset karmilistat.



## A210 Liiketila – Ennen silityshuone

**Lattiapinnat:** Harmaa muovimatto, mahdollisesti 70-luvulta.

**Jalkalistat:** Tumman ruskeat jalkalistat, mahdollisesti alkuperäiset.

**Seinäpinnat:** Maalattut, valkoiset. Seinillä valkoisia sähkökouruja. Ikkunan edessä verhokiskokotelointi.

**Kattopinnat:** Tasanen, maalattu, valkoinen. Ripustettuja loisteputkivalaisimia.

**Ikkunat:** Ruskeat petsatut MSE-ikkunat, uusittu todennäköisesti 70-luvulla. Ikkunassa propelli ilmanvaihtoa varten ajalta, jolloin tila oli silityshuone.

**Ovet:** Valkoiset, puiset, peilipintaiset ovet, todennäköisesti alkuperäisiä. Ovi käytävälle lasiaukollinen. Ovi tilojen A210 ja A211 välillä ei ole käytössä.

**Muuta:** Tilassa vesipiste ja RST allas.





## A211 Liiketila – Varastotila

**Lattiapinnat:** Tammiparketti, lisätty lattian kulumisen päälle 2010-luvulla.

**Jalkalistat:** Tumman ruskeat, todennäköisesti alkuperäiset, kuluneet.

**Seinäpinnat:** Vanha paneeli alaosassa, todennäköisesti alkuperäinen.

**Kattopinnat:** Tasanen, maalattu, valkoinen.

**Ikkunat:** Ruskeat petsatut MSE-ikkunat, uusittu todennäköisesti 70-luvulla.

**Ovet:** Puinen valkoiseksi maalattu ovi. Todennäköisesti alkuperäiset 1920-luvulta tai aikaisemmin.



## A212 Käytävä

**Lattiapinnat:** Tumman vihreä muovimatto, mahdollisesti 1970-luvulta.

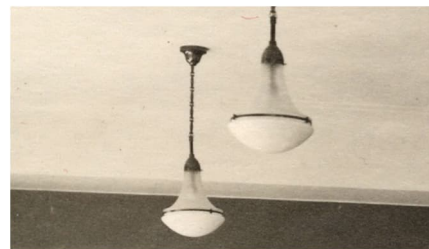
**Jalkalistat:** Tumman vihreät jalkalistat, osittain alkuperäiset, osittain uusittu.

**Seinäpinnat:** Maalattu, kirkkaan vihreä, n. 1,5 m korkeuteen. yläpuolella tumman vihreä raita. Seinien yläosa maalattu, valkoinen. Seinät maalattu 2011. 1970-luvulla värimaailma on ollut samankaltainen.

**Kattopinnat:** Tasanen, maalattu, valkoinen. Katosta ripustettu valaisimet.

**Ovet:** Puiset peilipintaiset lasiaukolliset valkoiseksi maalatut ovet. Todennäköisesti alkuperäiset 1920-luvulta tai aikaisemmin. Karmilistat tumman vihreät.

**Muuta:** Valaisimet ovat alkuperäisiä, joihinka johdot uusittu.



## A215 Aula

**Lattiapinnat:** Harmaa muovimatto, 70-luvulta, tai vanhempi. Alkuperäinen lattia on mahdollisesti maton alla.

**Jalkalistat:** jalkalistat todennäköisesti alkuperäiset, tumman ruskeat. Portaan kohdalla jalkalista on maalattu tumman ruskea.

**Seinäpinnat:** Maalattut, valkoiset. Seinät maalattu 2014.

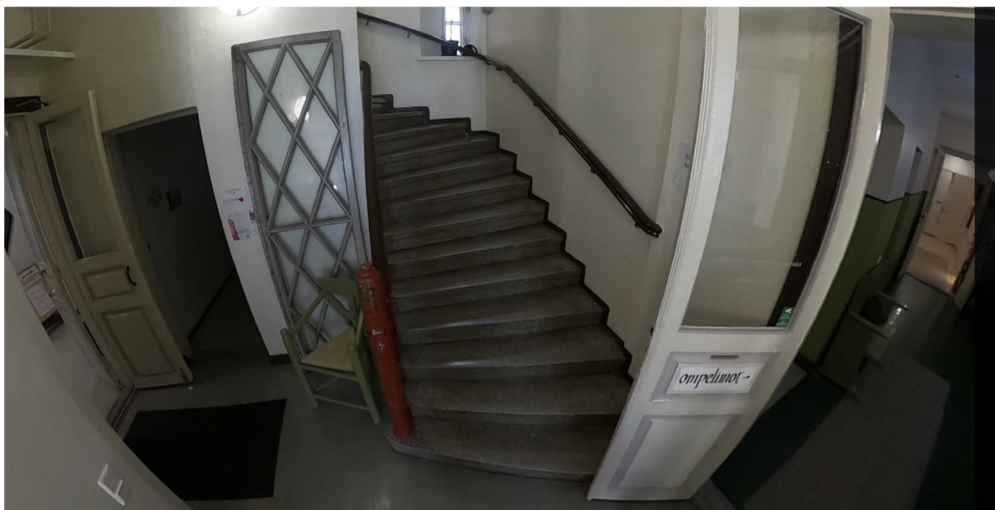
**Kattopinnat:** Maalattu valkoinen kattopinta ja seiniä kiertävät vihreät listoitukset, todennäköisesti alkuperäiset.

**Ikkunat:** Ruskeat petsatut MSE-ikkunat, uusittu todennäköisesti 70-luvulla.

**Ovet:** Aulan pariovet tilaan A216b ovat alkuperäiset, 1930-luvulta tai aikaisemmin. Ovet ovat puiset peilipintaiset lasiaukolliset ovet. Pinnat ovat pääasiassa maalattu valkoisiksi. Peilipintaa on korostettu harmaalla maalauksella. Ovien listoitukset ovat tummanruskeat, todennäköisesti alkuperäiset. Palo-ovien tiiveys mahdollisesti uusittu 2014.

**Portaat:** Alkuperäinen terrazzo-pintainen kiviaineinen vapaamuotoinen porras. Porras on erilainen kuin 1. kerroksen porras, vaikka muotokieli on sama. Porras on 1920-luvulta rakennuksen ensimmäisen korottamisen ajankohdalta. Kaide teräksestä ja puusta, todennäköisesti alkuperäinen, väri punaruskea. Käpykoristeita päissä. Useita maalikerroksia, joista voi erottaa sinisen, ruskean ja harmaan kerroksen.

**Muuta:** Ulkoseinällä ilmassa myöhemmin lisätty nykyaikainen patteri. Valaisimet moderneja seinävalaisimia. Tilassa vanha ovilehti, puinen, lasiaukollinen.







## A216a Taukotila

**Lattiapinnat:** Harmaa muovimatto, mahdollisesti 70-luvulta.

**Jalkalistat:** Jalkalistat tummanruskeat, todennäköisesti alkuperäiset.

**Seinäpinnat:** Maalattut, valkoiset.

**Kattopinnat:** Alakatto tekniikalle ja upotetuille valaisimille, maalattu valkoinen.

**Ovet:** Puiset peilipintaiset maalatut valkoiset ovet. Todennäköisesti alkuperäiset 1920-luvulta tai aikaisemmin. Heloitus uusittu. Kynnykset kuluneita. Ovi tilaan A227 uusi puinen laakaovi, maalattu valkoinen.

**Muuta:** Tilassa keittiökaluste.





## A216b Aula

**Lattiapinnat:** Harmaa muovimatto, mahdollisesti 70-luvulta.

**Jalkalistat:** Jalkalistat tummanruskeat, todennäköisesti alkuperäiset.

**Seinäpinnat:** Maalatut, valkoiset.

**Kattopinnat:** Alakatto tekniikalle ja upotetuille valaisimille, maalattu, valkoinen.

**Ovet:** Puiset peilipintaiset maalatut valkoiset ovet. Todennäköisesti alkuperäiset 1920-luvulta tai aikaisemmin. Heloitus uusittu. Kynnykset kuluneita. Karmilistat tumman ruskeat.





## A217 Toimisto – Nykyisin hieroja

**Lattiapinnat:** Tumman harmaa matto.

**Jalkalistat:** Tumman ruskeat jalkalistat, mahdollisesti osittain alkuperäiset.

**Seinäpinnat:** Maalattut, valkoiset. Tilojen A217 ja A218 välinen seinä rakennettu mahdollisesti jo 1920-luvulla.

**Kattopinnat:** Maalattu, valkoinen.

**Ikkunat:** Ruskeat petsatut MSE-ikkunat, uusittu todennäköisesti 70-luvulla.

**Ovet:** Puisia peilipintaisia maalattuja valkoisia ovia, todennäköisesti alkuperäisiä. Ovien karmilistat tumman ruskeita, kuluneita, todennäköisesti alkuperäisiä. Yksi ovi varastotilaan on uudempi metallinen laakaovi.



## A218 Toimisto – Nykyisin tuolivarasto

**Lattiapinnat:** Harmaa kokolattiamatto palasista, asennettu muovimaton päälle ilman liimausta.

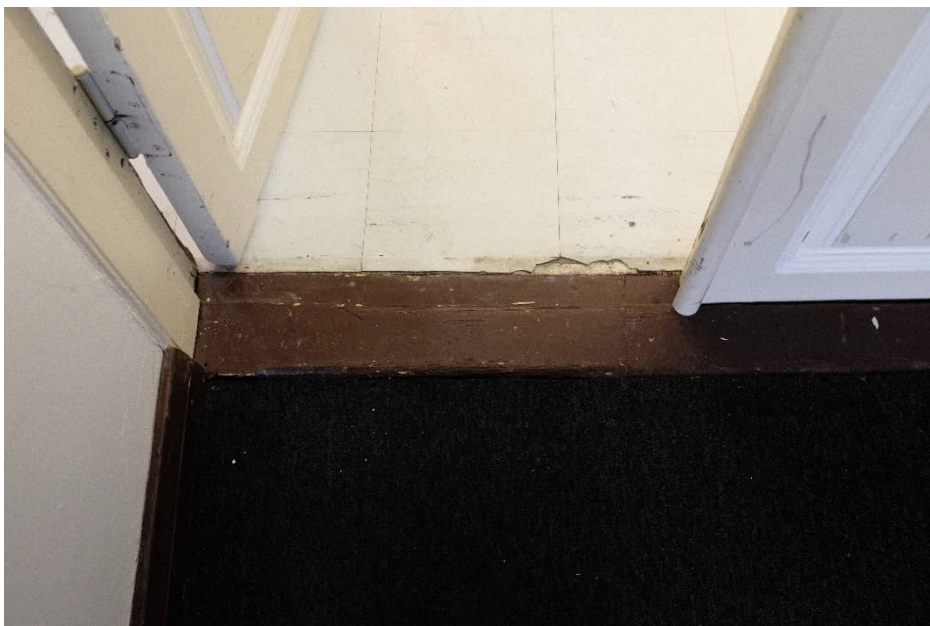
**Jalkalistat:** Tumman ruskeat jalkalistat, mahdollisesti osittain alkuperäiset.

**Seinäpinnat:** Maalattut, valkoiset. Tilojen A217 ja A218 välinen seinä rakennettu ennen 2011 muutoksia. Seinillä koteloiteja, sähkökouruja ja ylöspäin kohdistettuja valaisimia. Ikkunan edessä verholauta, mahdollisesti 70-luvulta.

**Kattopinnat:** Ristiholvi, maalattu, valkoinen.

**Ikkunat:** Ruskeat petsatut MSE-ikkunat, uusittu todennäköisesti 70-luvulla.

**Ovet:** Ovi tilaan A220 mahdollisesti alkuperäinen, kaksi ovea viereisiin tiloihin ovat uusittuja puisia laakaovia.



## A219 Toimisto – Nykyisin varasto – Ennen Hanna Wetterhoffin huone

**Lattiapinnat:** Harmaa muovimatto, mahdollisesti 70-luvulta.

**Jalkalistat:** Tummanruskeat jalkalistat, todennäköisesti alkuperäiset.

**Seinäpinnat:** Maalattut valkoiset. Seinillä sähkökouruja, ylöspäin kohdistettuja valaisimia sekä verhokisko ikkunalle.

**Kattopinnat:** Ristiholvi, maalattu, valkoinen.

**Ikkunat:** Ruskeat petsatut MSE-ikkunat, uusittu todennäköisesti 70-luvulla. Ikkunapenkki puun värinen, mahdollisesti uusittu.

**Ovet:** Ovet tilan 219 ja A220 välillä todennäköisesti alkuperäiset.

**Muuta:** Tilan perällä erillinen suljettu tila, rakennettu mahdollisesti 1920-luvulla arkistoksi, jossa huomattavasti kuluneemmat pinnat. Vanhempi holvin pinta nähtävissä. Tilaa käytettiin kassaholvina / arvotavaroiden säilytykseen. Nykyisin tilassa on kevyt hyllyjärjestelmä. Ovi metallinen, harmaa.





## A220 Sali – Fredrikan Sali – Myöhemmin rehtorin kanslia

**Lattiapinnat:** Harmaa muovimatto ruutusaumalla, mahdollisesti 70-luvulta.

**Jalkalistat:** Tumman ruskeat jalkalistat, kuluneet, todennäköisesti alkuperäiset.

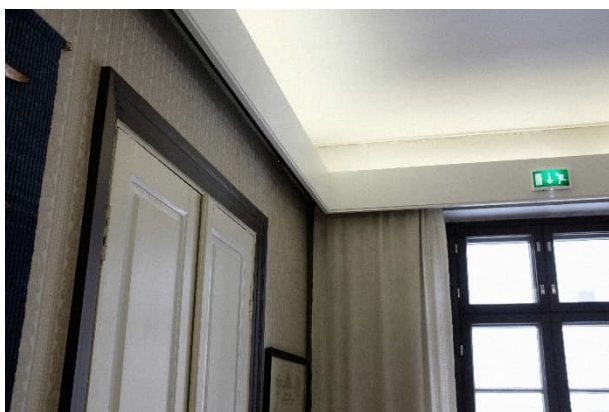
**Seinäpinnat:** Vaalean ruskehtava kuvioitu tapetointi ylärajassa kulkevaan koteloon / verholautaan asti. Yläosa maalattu valkoinen.

**Kattopinnat:** Maalattu, valkoinen.

**Ikkunat:** Ruskeat petsatut MSE-ikkunat, uusittu todennäköisesti 70-luvulla.

**Ovet:** Puisia peilipintaisia valkoiseksi maalattuja ovia, todennäköisesti alkuperäisiä. Karmilistat tumman ruskeat.

**Muuta:** valaisin alkuperäinen jugend-valaisin



## A221 Toimisto – Fredrikan makuuhuone

**Lattiapinnat:** Harmaa muovimatto ruutusaumalla, mahdollisesti 70-luvulta.

**Jalkalistat:** Tumman ruskeat jalkalistat, todennäköisesti alkuperäiset.

**Seinäpinnat:** Maalattut, valkoiset. Seinillä on valkoisia sähkökouruja.

**Kattopinnat:** Tasanen pinta, maalattu, valkoinen. Katosta on ripustettu loisteputkivalaisimia.

**Ikkunat:** Ruskeat petsatut MSE-ikkunat, uusittu todennäköisesti 70-luvulla.

**Ovet:** Tilojen A221 ja A222 välinen ovi ei ole käytössä. Ovi puinen pielipintainen valkoinen ovi, todennäköisesti alkuperäinen.

**Muuta:** Tilassa on rakennuksen ainoa säilynyt kaakeliuuni, jonka pinta on lasitettu, valkoinen.



## A222 Toimisto – Fredrikan työhuone – Nykyään ompelupalvelun tila

**Lattiapinnat:** Harmaa muovimatto, mahdollisesti 70-luvulta.

**Jalkalistat:** Tumman ruskeat, todennäköisesti alkuperäiset.

**Seinäpinnat:** Maalattut valkoiset. Seinillä valkoisia ja teräksisiä sähkökouruja sekä oven edessä verhokisko.

**Kattopinnat:** Tasanen, maalattu valkoinen. Ripustetut loisteputkivalaisimet.

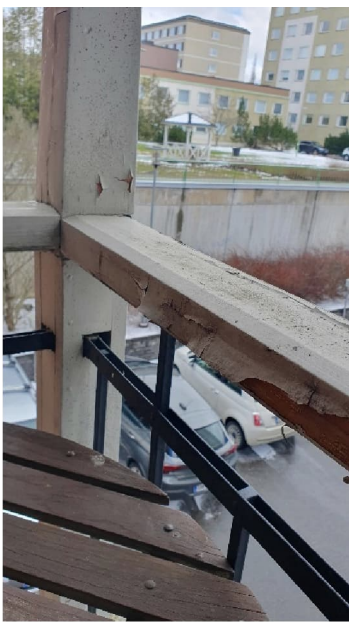
**Ikkunat:** Ruskeat petsatut MSE-ikkunat, uusittu todennäköisesti 70-luvulla.

**Ovet:** Puisia peilipintaisia valkoiseksi maalattuja ovia, todennäköisesti alkuperäisiä. Karmilistat tumman ruskeat. Ulko-ovi parvekkeelle puinen, lasiaukollinen, ruskea ovi. Todennäköisesti 70-luvulta. Välioiven kynnyksessä on nähtävänä useita maalikerroksia: harmaa, tumman harmaa, ruskea.

**Parveke:** Huonetilasta avautuva parveke on alkuperäinen. Parvekelaatta on näkyvissä jo vanhimmissa valokuvissa rakennuksesta. Parvekkeen katos on lisätty myöhemmin, mutta sekin on historiallinen, rakennettu mahdollisesti 1920-luvulla. Parvekelaatta on betonirakenteinen, kaide rautainen ja katosrakenne sekä kaiteen käsijohde puisia. Puurakenne on maalattu parvekkeen puolelta valkoiseksi modernilla maalilla, joka on alkanut hilseilemään.







## A223 Toimisto - Kirjansitomo

**Lattiapinnat:** Harmaa puulattia, alkuperäinen, leveä lankku, maalattu 2011 ja kevyesti hiottu. Samankaltainen lattialauta voi olla myös muovimattopintojen alla muissa tiloissa. Lattiassa on kulumaa. Alkuperäinen väri on voinut olla samankaltainen.

**Jalkalistat:** Tumman ruskeat, todennäköisesti alkuperäiset.

**Seinäpinnat:** Maalatut valkoiset.

**Kattopinnat:** Tasanen, maalattu valkoinen. Ripustetut loisteputkivalaisimet.

**Ikkunat:** Ruskeat petsatut MSE-ikkunat, uusittu todennäköisesti 70-luvulla.

**Ovet:** Puisia peilipintaisia valkoiseksi maalattuja ovia, todennäköisesti alkuperäisiä. Karmilistat tumman ruskeat.

**Muuta:** Tilassa on vanhoja kiintokalusteita.





## A224 Toimisto – Nykyisin hoituhuone – Entinen Fredrikan keittiö

**Lattiapinnat:** Harmaa muovimatto, mahdollisesti 70-luvulta.

**Jalkalistat:** Harmaat jalkalistat. Mahdollisesti uusittu edellisten tilamuutosten yhteydessä.

**Seinäpinnat:** Maalattut valkoiset. Ovi tilaan A216a suljettu vuonna 2011.

**Kattopinnat:** Maalattu, valkoinen. Seiniä kiittää valkoinen kattolista. Katosta ripustettu loisteputkivalaisimia.

**Ikkunat:** Ruskeat petsatut MSE-ikkunat, uusittu todennäköisesti 70-luvulla.

**Ovet:** Puisia peilipintaisia valkoiseksi maalattuja ovia. karmilistat puiset ruskeat. Lisäksi yksi pienempi komeron ovi, joka on myös peilipintainen, mutta maalattu pohjaltaan beigeiksi ja korosteosat valkoiseksi.

**Muuta:** Keittiö purettu 2011, jotta saatiin muokattua tilasta vuokrattava.





## A225 Käytävä

**Lattiapinnat:** Harmaa muovimatto, mahdollisesti 70-luvulta.

**Jalkalistat:** Tumman ruskeat, todennäköisesti alkuperäiset.

**Seinäpinnat:** Maalattut, valkoiset.

**Kattopinnat:** Maalattu valkoinen. Kaareva kattopinta muodostuu yläpuolisesta portaasta.

**Ovet:** Puisia peilipintaisia lasiaukollisia valkoiseksi maalattuja ovia. A224 tilan oven lasiaukossa vanhanaikainen turvalasitus. Ovien karmilistat puiset ruskeat. Viereinen ovi on entiseen ruokakomeroon.



## A227 Wc – Henkilökunnan taukotilan wc-tilat

**Lattiapinnat:** Harmaa turvamatto, RTV Altro Maxis Suprema, lisätty vuonna 2011.

**Jalkalistat:** Mattonosto

**Seinäpinnat:** Maalatut valkoiset. Altaan taustat laatoitettu, laatta n. 15x15 cm, valkoinen.

**Kattopinnat:** Alakatto tekniikalle ja valaisimille, maalattu valkoinen.

**Ovet:** Uusitut puiset laakaovet, vaalean harmaat.

**Muuta:** Tila rakennettu mahdollisesti 60-luvulla tai myöhemmin, jolta ajalta tilan pinnat olisivat suurimmaksi osaksi.



## Tilat kolmannessa kerroksessa

### A305 Tila – Opettajien huone

**Lattiapinnat:** Lautalattia, maalattu, siniharmaa. Lattiapinta alkuperäinen 1920-luvulta, uudelleenmaalattu mahdollisesti 2014.

**Jalkalistat:** Tumman ruskeat jalkalistat, osittain uusittu.

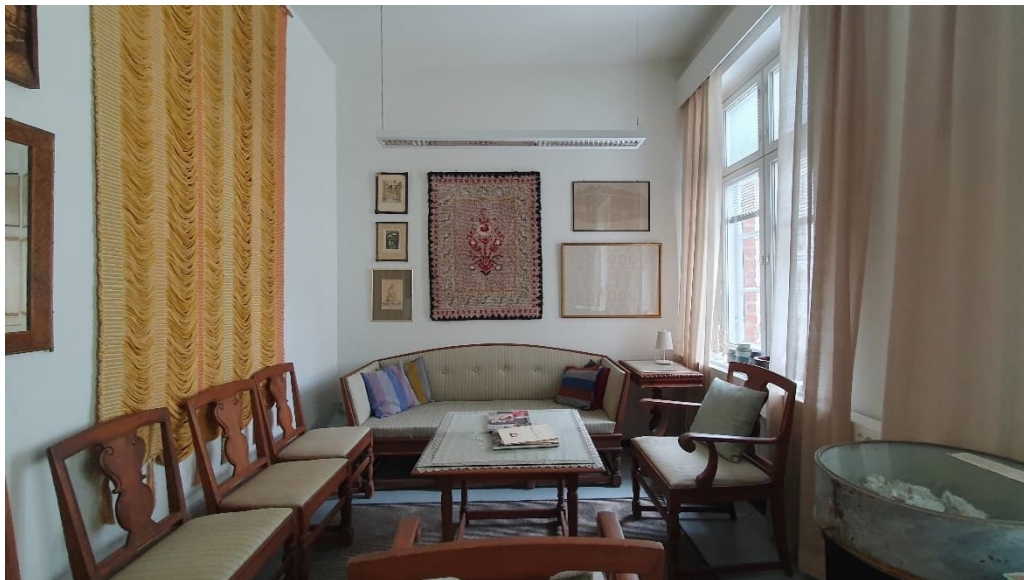
**Seinäpinnat:** Maalatut, valkoiset. Seinillä valkoiset sähkökourut.

**Kattopinnat:** Tasanen, maalattu, valkoinen. Ripustetut loisteputkivalaisimet

**Ikkunat:** ikkuna on ruskea petsattu MSE-ikkuna, joka on uusittu todennäköisesti 70-luvulla. Ikkunan sisäpuutteet ovat valkoiset.

**Ovet:** Puinen laakaovi, neljäruutuisella lasiaukolla, maalattu, valkoinen. Lisätty ennen 1970-lukua, mahdollisesti 1950-luvulta.

**Muuta:** Tilassa vanhoja irtokalusteita. Tilasta poistettiin keittiökaluste 2014. Tila rakennettu mahdollisesti 1950-luvulla.





## A306 Liiketila – Säätien arkisto

**Lattiapinnat:** Lautalattia, maalaamaton. Lattiapinta todennäköisesti alkuperäinen vuodelta 1929. Osittain vahvasti kulunut. Osittain uusittu. Lattiapinta on hiottu ja lakattu 2014.

**Jalkalistat:** Ruskeat jalkalistat. Ainakin osittain uusittua.

**Seinäpinnat:** Maalattu, valkoiset. Seinillä valkoisia sähkökouruja.

**Kattopinnat:** Tasanen, maalattu, valkoinen. Ripustetut loisteputkivalaisimet.

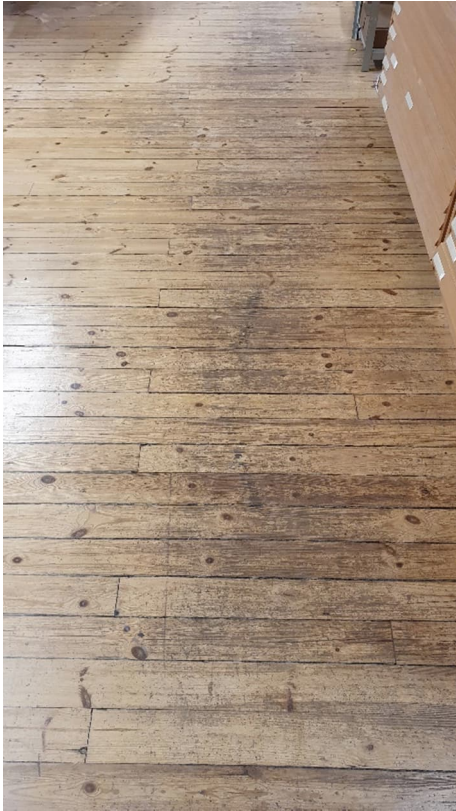
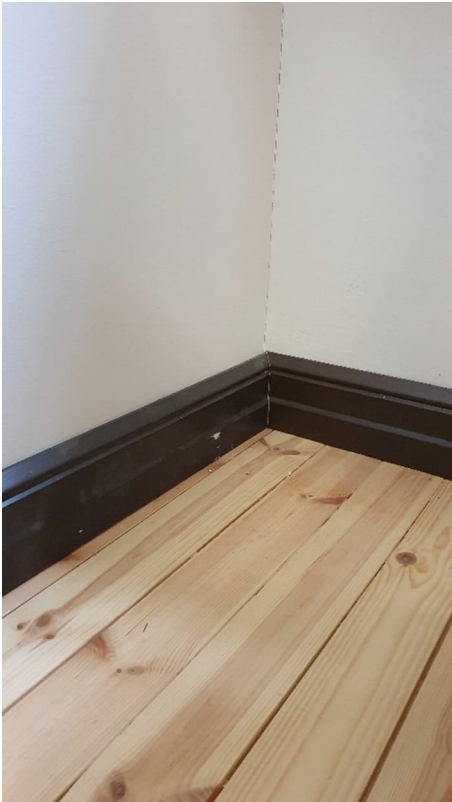
**Ikkunat:** ikkunat ovat ruskeita petsattuja MSE-ikkunoita, jotka on uusittu todennäköisesti 70-luvulla. Ikkunoiden sisäpuitteet ovat valkoiset.

**Ovet:** Ovi parvekkeelle puinen lasiaukollinen ovi, jonka ulkopinnat ovat ruskeaksi petsattuja ja sisäpinnat valkoiset.

**Parveke:** Alkuperäinen parveke 1920-luvulta. Parvekelaatta betoninen, kaide metallinen, käsijohde puinen. Parvekkeen hätäpoistumisporras on uusittu 2014. Porras on sinkitty ja maalattu (RR32) teräsritilärakenteinen kierreporras. Vanhoja parvekkeen kaiteita siirrettiin 2. kerroksen parvekkeen teräsritiläjatko-osan kaiteeksi.

**Muuta:** Tilassa vanhoja kalusteita. Tilassa keskellä katossa ilmalämpöpumppu, jonka ulkoyksikkö on sijoitettu parvekkeelle. Tila oli silloisen vuokralaisen tietokoneita varten.





## A307a Wc-tilat

**Lattiapinnat:** Laatoitus kuusikulmaisista siniharmaista ja valkoisista laatoista vuodelta 2014

**Jalkalistat:** Laattanosto

**Seinäpinnat:** Valkoisia ja ruskeita seinälaattoja, n. 15 x 15 cm. Seinän yläosat maalatut, valkoiset.

**Kattopinnat:** Alakatto tekniikalle ja valaisimille, maalattu, valkoinen.

**Ikkunat:** ikkuna on ruskea petsattu MSE-ikkuna, joka on uusittu todennäköisesti 70-luvulla. Ikkunan sisäpuutteet ovat valkoiset.

**Ovet:** ks. tila A307b

**Muuta:** Tila rakennettiin 2014, jolta ajalta suurin osa pinnoista todennäköisesti on.





## A307b Taukotila

**Lattiapinnat:** Lautalattia, maalaamaton. Lattiapinta mahdollisesti 70-luvulta, tai vanhempi. Mahdollisesti alkuperäinen 1920-luvulta.

**Jalkalistat:** Siniharmaita, tumman ruskeita ja valkoisia jalkalistoja. Ainakin osittain uusittuja.

**Seinäpinnat:** Maalattuja, valkoisia. Wc-tiloja ja hissiä ympäröivät seinät rakennettu 2014.

**Kattopinnat:** Alakatto tekniikalle ja sähköille, maalattu, valkoinen.

**Ikkunat:** ikkuna on ruskea petsattu MSE-ikkuna, joka on uusittu todennäköisesti 70-luvulla. Ikkunan sisäpuutteet ovat valkoiset.

**Ovet:** Wc-tilan ovi uusi vuodelta 2014. Muut ovet mahdollisesti alkuperäisiä. Ovet puisia, peilipintaisia valkoiseksi maalattuja ovia. A308 tilan ovesa lisäksi lasiaukko.

**Muuta:** Hissi lisätty 2014. Hissille puhkaistu seinä. Keittiökaluste 2014.





## A308 Toimisto

**Lattiapinnat:** Lautalattia, maalaamaton. Lattiapinta mahdollisesti 70-luvulta, tai vanhempi.

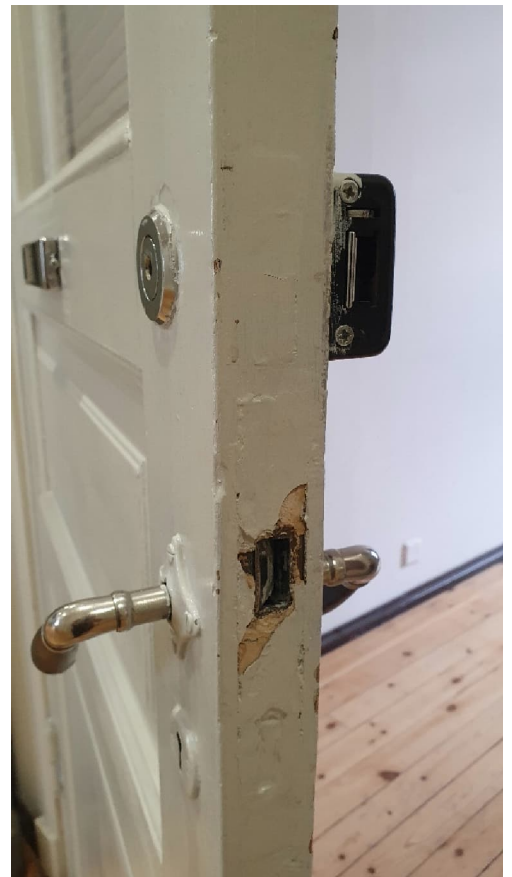
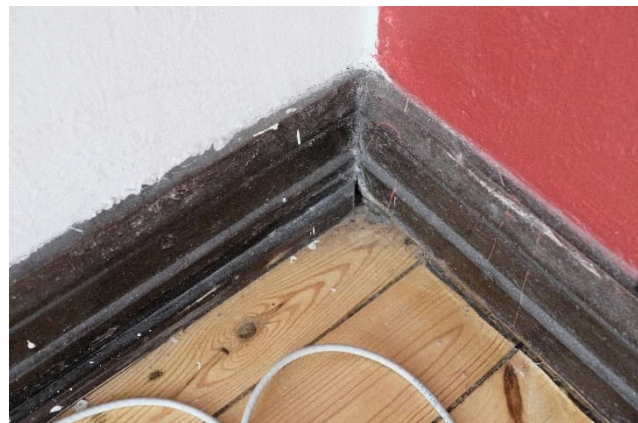
**Jalkalistat:** Ruskeat jalkalistat. Mahdollisesti alkuperäisiä 1920-luvulta.

**Seinäpinnat:** Maalattu, valkoiset. Takaseinä punainen. Seinillä sähkökouruja.

**Kattopinnat:** Tasanen, maalattu, valkoinen. Ripustettuja loisteputkivalaisimia. Ikkunan kohdalla verholauta.

**Ikkunat:** ikkuna on ruskea petsattu MSE-ikkuna, joka on uusittu todennäköisesti 70-luvulla. Ikkunan sisäpuutteet ovat valkoiset.

**Ovet:** ks. tila A307b





## A309 Toimisto – Nykyään Wetterhoffin säätien toiminnanjohtajan toimisto

**Lattiapinnat:** Lautalattia, maalaamaton. Lattiapinta mahdollisesti 70-luvulta, tai vanhempi.

**Jalkalistat:** Ruskeat jalkalistat. Todennäköisesti osittain uusitut.

**Seinäpinnat:** Maalatut, valkoiset.

**Kattopinnat:** Tasanen, maalattu, valkoinen. Ripustettuja loisteputkivalaisimia. Ikkunan kohdalla verholauta.

**Ikkunat:** ikkuna on ruskea petsattu MSE-ikkuna, joka on uusittu todennäköisesti 70-luvulla. Ikkunan sisäpuitteet ovat valkoiset.

**Ovet:** ks. tila A307b



## A310a Aula

**Lattiapinnat:** Harmaa muovimatto. Matto uusittu 2000-luvun alussa.

**Jalkalistat:** Harmaat jalkalistat, osittain uusittu, osittain mahdollisesti alkuperäiset.

**Seinäpinnat:** Maalatut, valkoiset. Seinillä sähkökouruja ja valaisimia.

**Kattopinnat:** Tasanen, maalattu, valkoinen.

**Ikkunat:** Ikkuna porrashuoneeseen todennäköisesti rakennettu yhdessä oven kanssa 2011–2014. Ikkunat tilaan A312 ovat alkuperäiset 1920-luvulta.

**Ovet:** Puinen peilipintainen siniharmaa ovi kohti tilaa A215 on uusi vuodelta 2011–2014, samoin kuin oven yhteydessä oleva ikkuna. Muut ovet alkuperäisiä puisia peilipintaisia siniharmaita ovia tai mahdollisesti 80-luvulla lisättyjä. Ovien karmilistat siniharmaat.

**Muuta:** Tilassa alkuperäinen puinen lasiaukollinen ovilehti varastoituna.



## A310b Varasto – Kulku ullakolle

**Lattiapinnat:** Harmaa muovimatto, mahdollisesti 70-luvulta.

**Jalkalistat:** Siniharmaat jalkalistat. Joko alkuperäisiä 1920-luvulta, tai myöhempien muutosten ajalta 70-luvulta.

**Seinäpinnat:** Maalattut, vaalean beiget. Seinillä teräksen värisiä sähkökouruja ja valaisimia.

**Kattopinnat:** maalattu, valkoinen

**Ikkunat:** ks. tila A311a.

**Ovet:** Ovi aulaan puinen, peilipintainen, valkoiseksi maalattu ovi. Mahdollisesti alkuperäinen 1920-luvulta, tai -70 luvulta. Ullakon ovi puinen laakaovi, tumman ruskea.

**Portaat:** Todennäköisesti alkuperäiset betonirakenteiset portaat 1920-luvulta. Kaide metallinen, punaruskeaksi maalattu, käsijohde puinen, ruskeaksi maalattu. Portaat maalattu siniharmaiksi.

**Muuta:** Tilassa varastoituina kaksi ovilehteä.





## A310c Käytävä

**Lattiapinnat:** Harmaa muovimatto ruutujaolla, mahdollisesti 70-luvulta.

**Jalkalistat:** Siniharmaat jalkalistat. Joko alkuperäisiä 1920-luvulta, tai myöhempien muutosten ajalta 70-luvulta.

**Seinäpinnat:** Maalatut, valkoiset.

**Kattopinnat:** Alakatto tekniikalle ja valaisimille, maalattu, valkoinen.

**Ikkunat:** Ovien yläpuolella kuusiruutuiset siniharmaiksi maalatut ikkunat. Laseissa Laila Karttusen taidetta.

**Ovet:** Puisia, peilipintaisia siniharmaaksi maalattuja ovia. Valmistettu 70-luvulla tai aikaisemmin.



## A311a Käytävä

**Lattiapinnat:** Harmaa muovimatto, mahdollisesti 70-luvulta.

**Jalkalistat:** Siniharmaat jalkalistat, mahdollisesti osittain alkuperäiset 1920-luvulta.

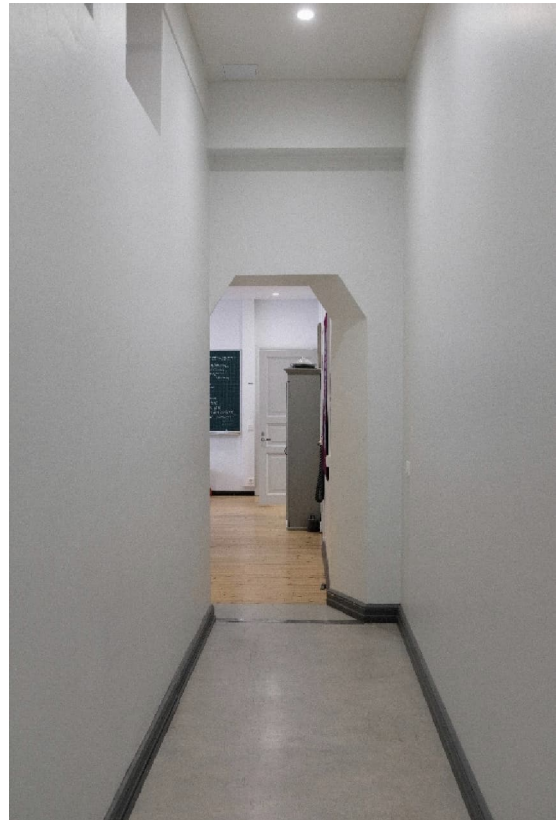
**Seinäpinnat:** Tilan jakava väliseinä rakennettu 2011–2014.

**Kattopinnat:** Alakatto tekniikalle ja valaisimille, maalattu, valkoinen.

**Ikkunat:** Tilassa kaksi ikkunaa kohti viereistä varastotilaa A310b. Todennäköisesti alkuperäiset 1920-luvulta.

**Ovet:** Ovet tilaan A310a mahdollisesti alkuperäiset. Ovi tilaan A311b vuodelta 2011–2014. Ovet puisia peilipintaisia harmaansinisiksi maalattuja ovia.

**Muuta:** Aukko tilaan A307b suunnitelmien mukaan uusi vuodelta 2011–2014. Kulku ollut aikaisemmin todennäköisesti nykyisen hissien kohdalla.



## A311b Toimisto

**Lattiapinnat:** Harmaa muovimatto, mahdollisesti 70-luvulta.

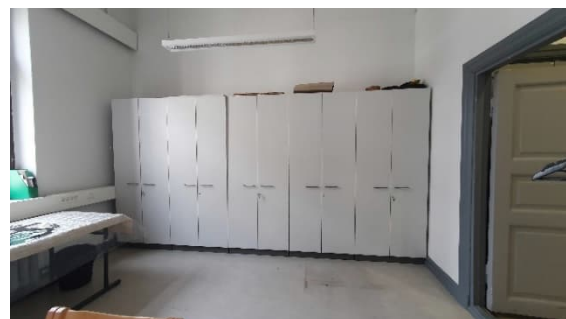
**Jalkalistat:** Osa jalkalistoista uusia vuodelta 2011–2014. Osa mahdollisesti alkuperäisiä. Jalkalistat maalattu harmaan sinisiksi.

**Seinäpinnat:** Tilan jakava väliseinä rakennettu 2011–2014. Seinät maalattuja, valkoisia. Seinillä valkoisia sähkökouruja.

**Kattopinnat:** Maalattu, valkoinen. Ripustetut loisteputkivalaisimet. Kattopinnassa rapistumaa, joka mahdollisesti johtuu ullakkotilan puolelta tulevasta kosteudesta.

**Ikkunat:** ikkunat ovat ruskeita petsattuja MSE-ikkunoita, jotka ovat uusittu todennäköisesti 70-luvulla.

**Ovet:** Ovilehti ja karmi vaikuttaisivat olevan alkuperäisiä 1920-luvulta kulumasta päätellen. Oven listoitius on uusittu. Ovi on siirretty muualta, kun uusi väliseinä on rakennettu. Tilassa olleen toisen oven vanha ovilehti on säilytetty.





## A312 Fredrikasali – Ennen sidosopin luokka

**Lattiapinnat:** Harmaa muovimatto, uusittu 2010-luvun alussa.

**Jalkalistat:** Siniharmaat jalkalistat. Todennäköisesti osittain alkuperäiset. Osittain uudet, mahdollisesti 70-luvulta.

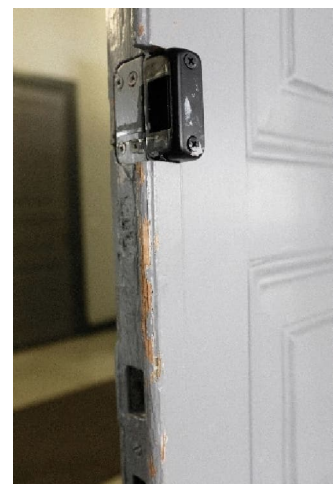
**Seinäpinnat:** Maalatut, valkoiset.

**Kattopinnat:** Katto sininen. Alakatto, maalattu, valkoinen, kattaa suurimman osan huoneen pinta-alasta. Alakatto 80- tai 90-luvulta. Alakatto suunniteltiin purettavan 2011, mutta tätä ei toteutettu. Alakattoa kiittää loisteputkivalaisimet. Valasimet voivat olla 1980-luvulta.

**Ikkunat:** Väliseinän puiset, siniharmaaksi maalatut kuusiruutuiset ikkunat ovat alkuperäiset vuodelta 1925. Ulkoseinän ikkunat ovat ruskeita petsattuja MSE-ikkunoita, jotka ovat uusittu todennäköisesti 70-luvulla.

**Ovet:** Todennäköisesti alkuperäiset puiset peilipintaiset siniharmaaksi maalatut ovet. Ovilla nähtävissä useita maalikerroksia.

**Muuta:** Tilassa vanha alkuperäinen ovilehti.





## A313 Toimisto – Nykyään ompelimo – Ennen Laila Karttusen asunto

**Lattiapinnat:** Harmaa muovimatto ruutujaolla, mahdollisesti 70-luvulla.

**Jalkalistat:** Harmaansiniset jalkalistat.

**Seinäpinnat:** Maalatut valkoiset. Seinillä sähkökouruja ja ulkoseinillä verholaudat.

**Kattopinnat:** Tasainen, maalattu, valkoinen. Ripustettuja loisteputkivalaisimia.

**Ikkunat:** Ruskea petsattu MSE-ikkuna, uusittu todennäköisesti 70-luvulla. Tilan ulkoseinässä valeikkuna ulkopuolella.

**Ovet:** Puinen, peilipintainen siniharmaaksi maalattu ovi. Mahdollisesti 1970-luvulta. Oven yläpuolella kuusiruutuinen siniharmaaksi maalattu ikkuna. Laseissa Laila Karttusen taidetta.





## A314 Toimisto – Nykyään tatuointistudio – Ennen Laila Karttusen asunto

**Lattiapinnat:** Vaalean ruskea laminaattilankkulattia.

**Jalkalistat:** Siniharmaat jalkalistat, profiili suorakulmainen, mahdollisesti uusittu ennen 2000-lukua.

**Seinäpinnat:** Kellertävän ruskea maalaus vuodelta 2023.

**Kattopinnat:** Kellertävän ruskea maalaus vuodelta 2023.

**Ikkunat:** Ruskeat petsatut MSE-ikkunat, uusittu todennäköisesti 1970-luvulla.

**Ovet:** Puinen, peilipintainen siniharmaaksi maalattu ovi. Mahdollisesti 1970-luvulta. Tilojen A316 ja A314 välinen ovi suljettu 2011–2014 jälkeen. Oven yläpuolella kuusiruutuinen siniharmaaksi maalattu ikkuna. Laseissa Laila Karttusen taidetta.

**Muuta:** Tatuointistudion irtaimisto vuodelta 2023. Tilassa ollut pieni keittiö, joka purettu 2014.



## A315 Wc

**Lattiapinnat:** Harmaa turvamatto, RTV Altro Maxis Suprema, vuodelta 2011–2014.

**Jalkalistat:** Mattonosto

**Seinäpinnat:** Maalattu, valkoiset. Altaan takana laatoitus, n. 15 x 15 cm valkoinen laatta.

**Kattopinnat:** Panelointi, valkoinen.

**Ovet:** Puinen, peilipintainen siniharmaaksi maalattu ovi. Mahdollisesti 1970-luvulta.



## A316 Toimisto

**Lattiapinnat:** Harmaa muovimatto ruutujaolla, todennäköisesti 70-luvulta.

**Jalkalistat:** Tumman ruskeat, mahdollisesti alkuperäiset.

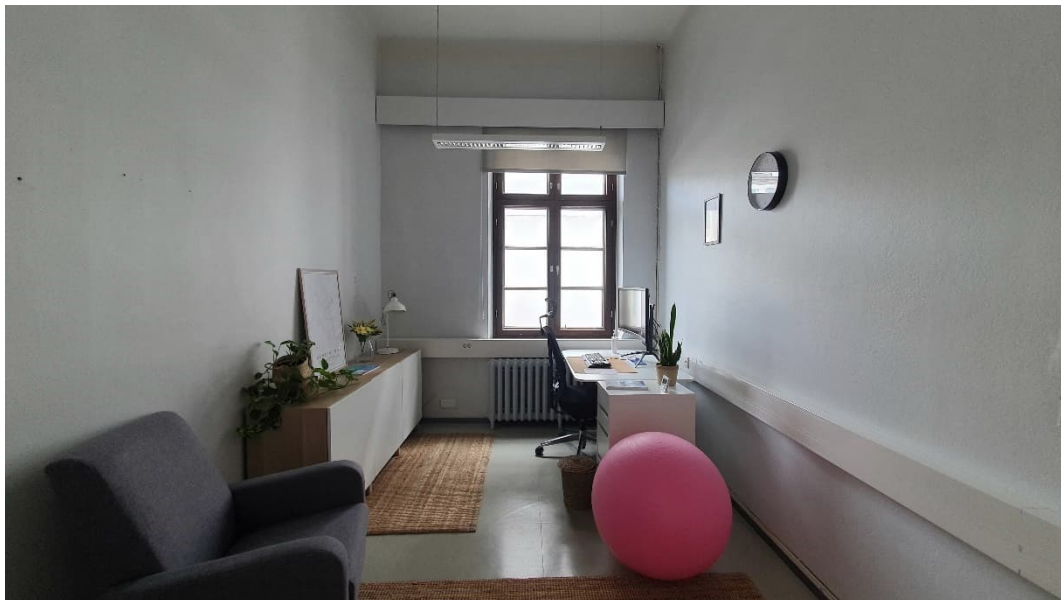
**Seinäpinnat:** Maalatut, valkoiset. Seinillä valkoiset sähkökourut. Ikkunan edessä verholauta, todennäköisesti 80-luvulta.

**Kattopinnat:** Tasainen, maalattu, valkoinen. Ripustetut loisteputkivalaisimet.

**Ikkunat:** Ruskeat petsatut MSE-ikkunat, uusittu todennäköisesti 70-luvulla.

**Ovet:** Tilojen A316 ja A314 välistä suunniteltua ovea ei ole toteutettu.

**Muuta:** Verhokisko mahdollisesti 80-luvulta.





## A317 Wc

**Lattiapinnat:** Harmaa muovimatto

**Jalkalistat:** Mattonosto

**Seinäpinnat:** Maalatut, valkoiset. Altaan kohdalla laatoitus, n. 15 x 15 cm valkoinen laatta.

**Kattopinnat:** Tasanen, maalattu, valkoinen.

**Ikkunat:** Pieni ikkuna rakennuksen sisänurkasta. Ruskea petsattu MSE-ikkuna, uusittu todennäköisesti 70-luvulla.

**Ovet:** Puinen, peilipintainen, lasiaukollinen, siniharmaaksi maalattu ovi. Todennäköisesti alkuperäinen 1930-luvulta.

**Muuta:** Wc-tila oli pitkään rakennuksen ainoa wc-tila maantasokerroksen yläpuolella.



## Ullakko

Kylmä ullakkotila. Tilaa jaettu kevyillä rakenteilla. Käytetty varastona.

**Lattia:** Betoninen yläpohjarakenne

**Seinät:** Ullakkotilaa on jaettu osittain kevyillä vanhoilla seinärakenteilla erillisiksi varastokopeiksi.

**Ovet:** Harmaa laakaovi ullakkotilasta Torniin.

**Ikkunat:** Todennäköisesti alkuperäiset ikkunat rakennuksen korotuksen ajalta 1920-luvulta. Ikkunapuitteet valkoiset, ikkunat yksilasiset. Osa lasista korvattu verkolla.

**Muuta:** Puiet kattotuolit ja kattopalkit, Todennäköisesti alkuperäiset vuosilta 1925–1929. Tilassa irtaimistoa rakennuksen käyttöajalta sekä rakennusmateriaaleja ja osia, kuten listoja ja ovilehtiä.



**Inventoimattomat tilat: A118, A125, A226**





