

ISTUTETTAVAT KASVIT

Nro	Lyhenne	Nimi	Istutuset.	Koko	Määrä
			m	(cm/L)	kpl
LEHTIPUUT					
1.	Soaed	<i>Sorbus aucuparia</i> var. <i>edulis</i>	Makeapihlaja	3 150-250	3
2.	Soam	<i>Sorbus americana</i>	Amerikanpihlaja	4 rym 4-6	2
3.	Soco	<i>Sorbus commixta</i>	Japaninpihlaja	4 rym 4-6	3
4.	SoauXa	<i>Sorbus aucuparia</i> 'Xanthocarpa'	Keltamarjapihlaja	rym 4-6	1
5.	SoDo	<i>Sorbus</i> 'Dodong'	Tuurenpihlaja	rym 4-6	1
6.	Quro	<i>Quercus robur</i>	Metsätammi	rym 6-8	1
7.	Soth	<i>Sorbus x thuringiaca</i> 'fastigiata'	Taatanpihlaja	4 rym 4-6	3
8.	Saca	<i>Salix caprea</i>	Raita, hedepuu	150-250	1
9.	AcplDe	<i>Acer platanoides</i> 'Deborah'	Verivaahtera	rym 6-8	1
10.	Prdo	<i>Prunus domestica</i> 'Victoria'	Luumu	150-250	1
LEHTIPENSAAT					
11.	Dise	<i>Diervilla sessifolia</i> 'Rusko'	Rusovuohenkuusama	0,8 3L	30
PERENNAT					
12.	Frve	<i>Fragaria vesca</i> var. <i>Semperflorens</i>	Kuukausimansikka	0,3	32

MERKKIEN SELITYKSET
MATERIAALIT, VARUSTEET JA KALUSTEET

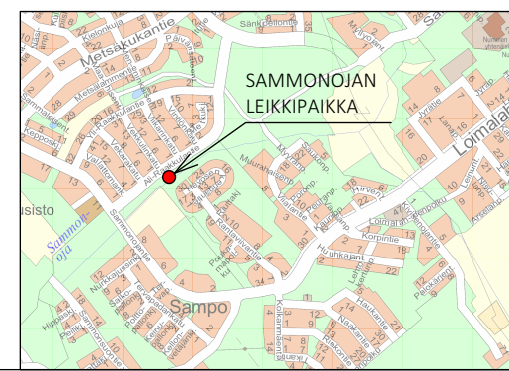
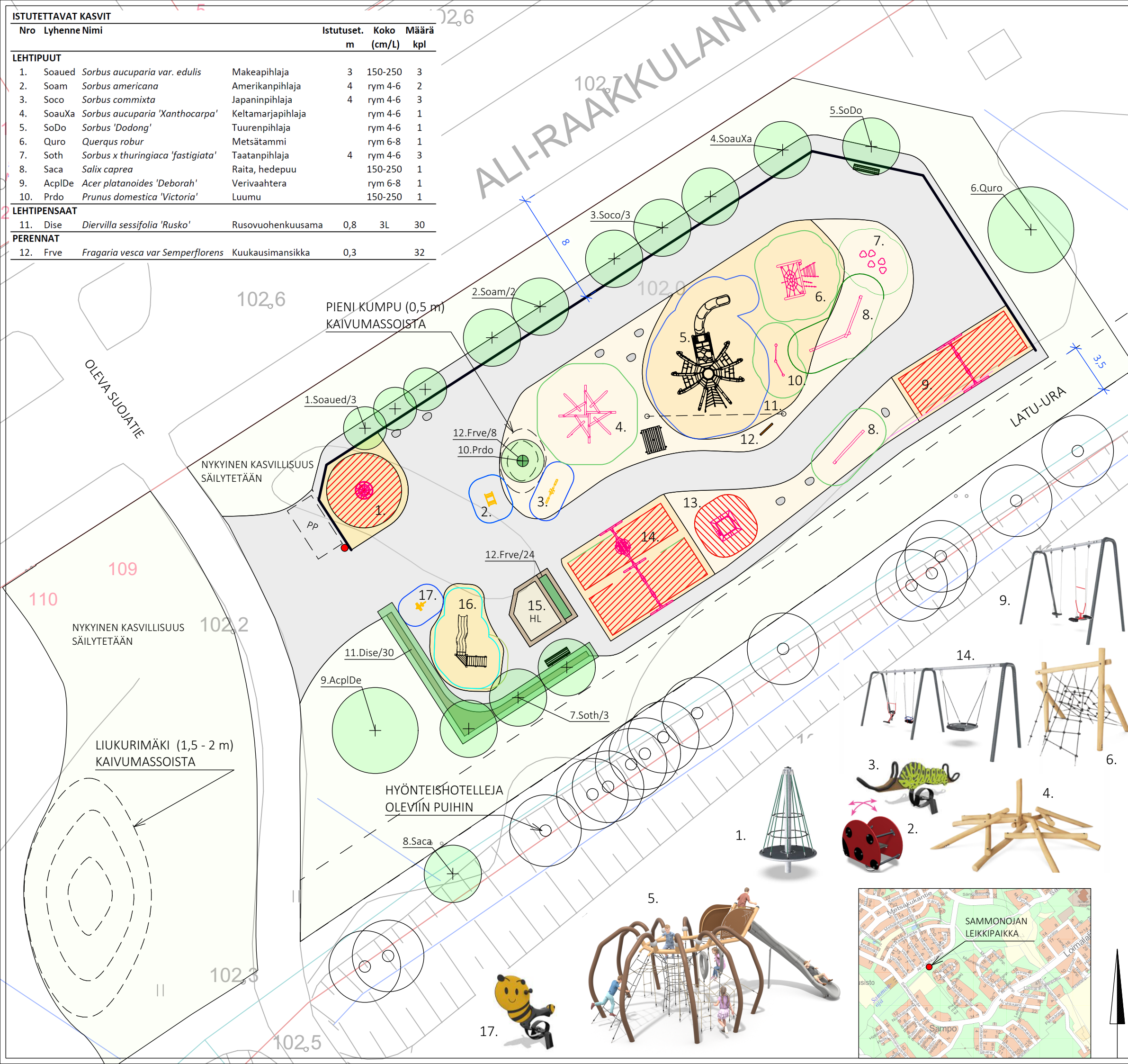
- KIVITUHKA, 610 m²
- TURVAHAKE, 296 m²
- TURVAHAKE (ilman joustoja) 225 m²
- PIKNIK-PÖYTÄ
- PENKKI ILMAN SELKÄNOJAA
- PENKKI SELKÄNOJALLA
- ROSKA-ASTIA, 100 l
- PYÖRÄTELINE, 8 PP
- MAAKIVET, Halk. n. 40 - 70 cm. Upotetaan osittain maahan (maks. kork. 60 cm). Kivien väliin tilaa 1,5 m.

- LEIKKIVÄLINEET:**
- Pyörivä kiipeilyverkko
 - Jousikeinu leppäkerttu
 - Jousikeinu perhostoukka
 - Ryömintäpyramidi
 - Kiipeilykeskus Hämähäkki
 - Kiipeilyverkko
 - Tasapainoiluasteet
 - Tasapainopuomi
 - Keinut, 3 m
 - Keikkatanko kahdelle
 - Putkipuhelin
 - Etsi lehti -peli
 - Maatransoliini
 - Yhdistelmäkeinu, 2,5 m
 - Hiekkalaatikko, rajataan puunrungoilla
 - Liukumäki
 - Jousikeinu pörräinen

KASVILLISUUS SÄILYTETTÄVÄ KASVILLISUUS
Kaikki alueen reunalla olevat puut säilytetään. Leikkipaikkaa ympäröivä kasvillisuus säilytetään ennallaan, niitto kolme kertaa kesässä. Liukurimäen annetaan kasvittua ympäröivällä kasvillisuudella.

- ISTUTETTAVA KASVILLISUUS (kts. taulukko)**
- ISTUTETTAVAT PUUT
Uutta kasvualustaa 1 m³/puu. 2-pistetuenta ja jyrjäsuoja. Pihlajat istutetaan loivaan kumpuun.
 - RUSOVUOHENKUUSAMA Kasvualustaa 40 x 40 cm, yhtenäinen kasvialusta.
 - KUUKAUSIMANSIKKA Kasvualustaa 30 cm.

Puuhaketta (kaupungin omasta energiapuusta haketettua) 5 cm:n kerros istutettavien puiden ja pensaiden katteeksi.



HÄMEENLINNAN KAUPUNKI KAUPUNKIRAKENNEPALVELUT INFRA SUUNNITTELU	Koordinaati-/korkeusjärjestelmä	ETRS GK25
	SUUNN.	17.1.2025
PIIRT.	17.1.2025	ME
TARK.		
HV.V.	17.1.2025	J. Sabel
VIHERPUISTOSUUNNITELMA, TOTEUTUSSUUNNITELMA	VAHV.	
MITTAKAAVA	PIIR. No	SÄILYTYS
1:250	V-2602	