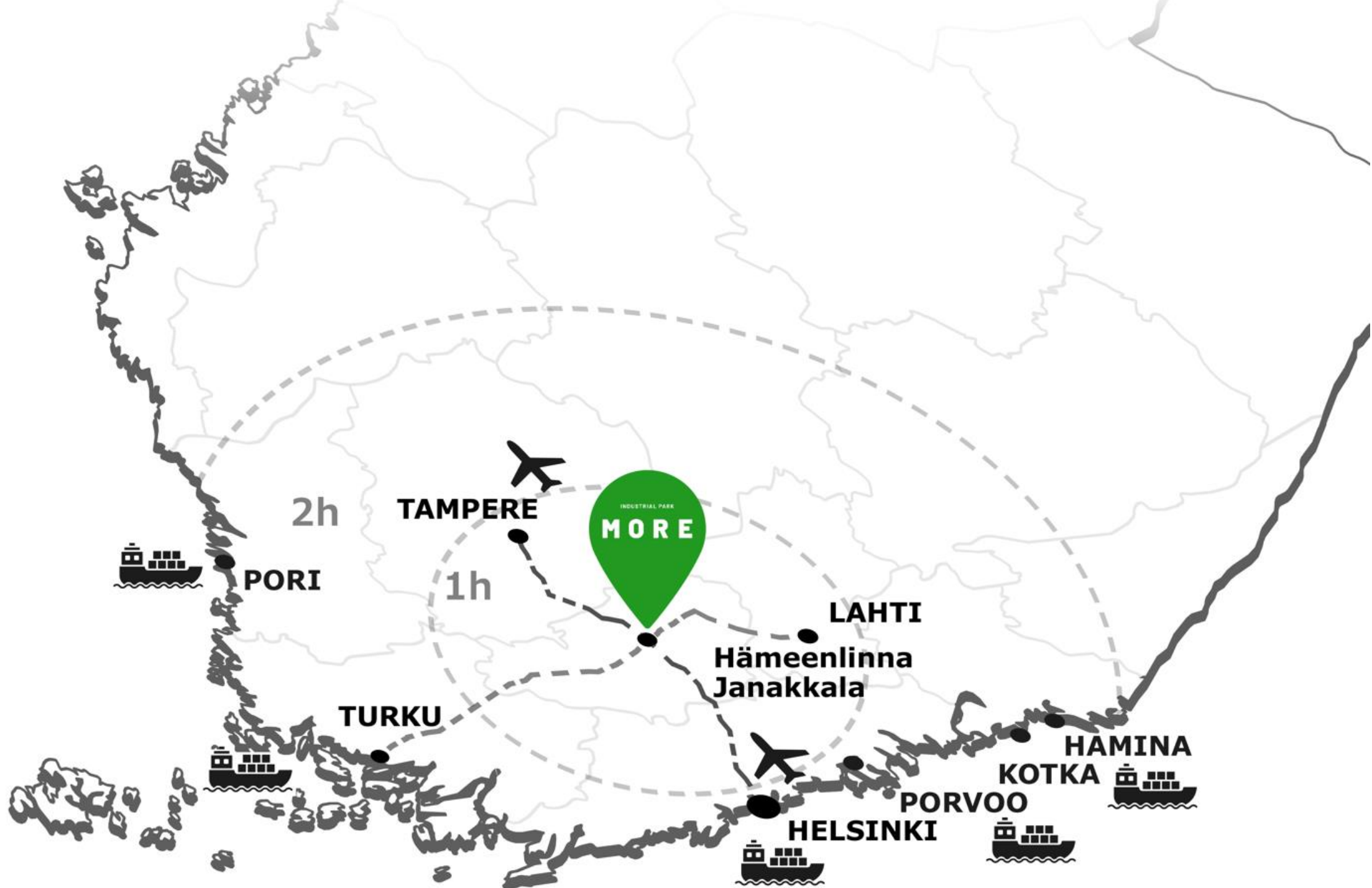




INDUSTRIAL PARK

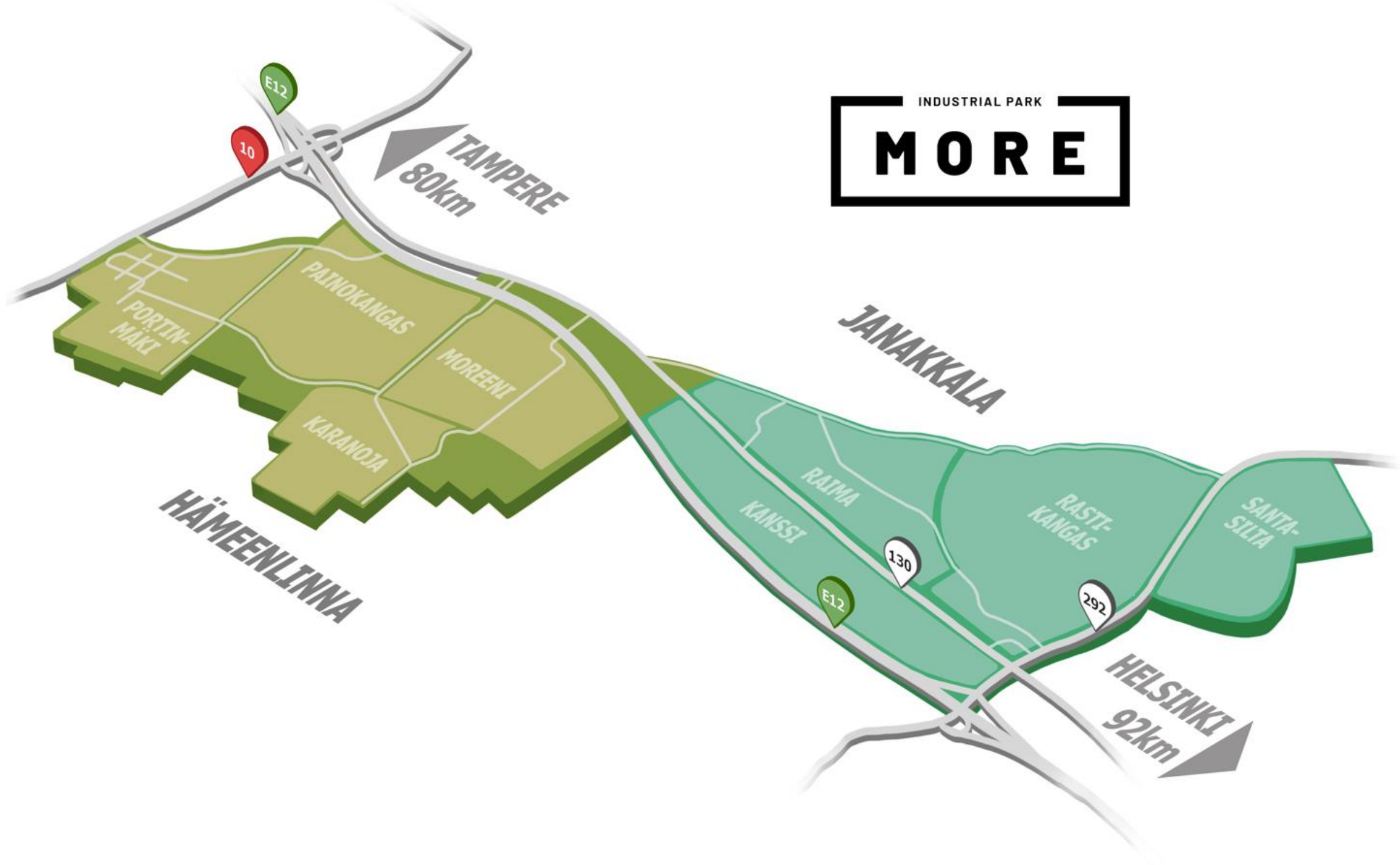
MORE

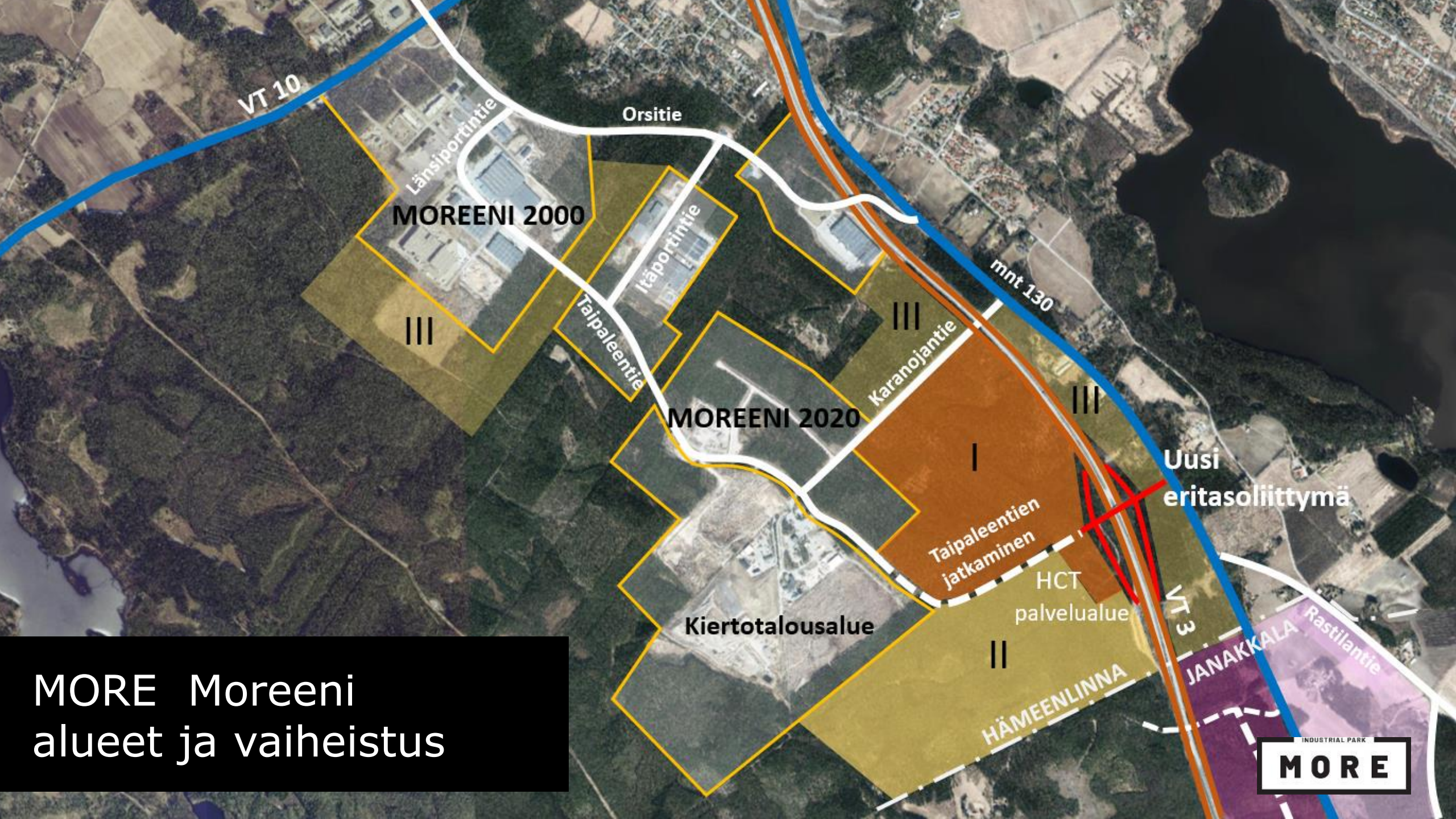




INDUSTRIAL PARK
MORE

INDUSTRIAL PARK
MORE





VT 10

MOREENI 2000

Orsitie

Länsiportintie

Itäportintie

III

Taipaleentie

mnt 130

Karanojantie

MOREENI 2020

III

Uusi eritasoliittymä

Taipaleentien jatkaminen

Kiertotalousalue

HCT palvelualue

HÄMEENLINNA

VT 3

JANAKKALA

Rastilantie

MORE Moreeni alueet ja vaiheistus



MORE yritysalue

- MORE-alueella on nykytilanteessa kaavoitettua yritysalueetta 680 hehtaaria ja yrityksiä jo yli 90 kpl, sekä työpaikkoja yli 1400. Kansallisen ja kansainvälisen elinkeinoelämän kiinnostus aluetta kohtaan on suuri ja yksityisen sektorin panostukset alueella ovat tähän mennessä yli 200 milj.€.
- MORE -alue toimii jo nyt tärkeänä logistiikkakeskuksena Etelä Suomessa (mm. Fiskars Group, Tammer Brands, Lidl:n jakelukeskus).
- Tällä hetkellä alueella liikkuu jo yli 170 000 raskaan liikenteen kulkuneuvoa vuodessa; viimeisten kahden vuoden aikana määrä on noussut yli 40 000 yksiköllä.

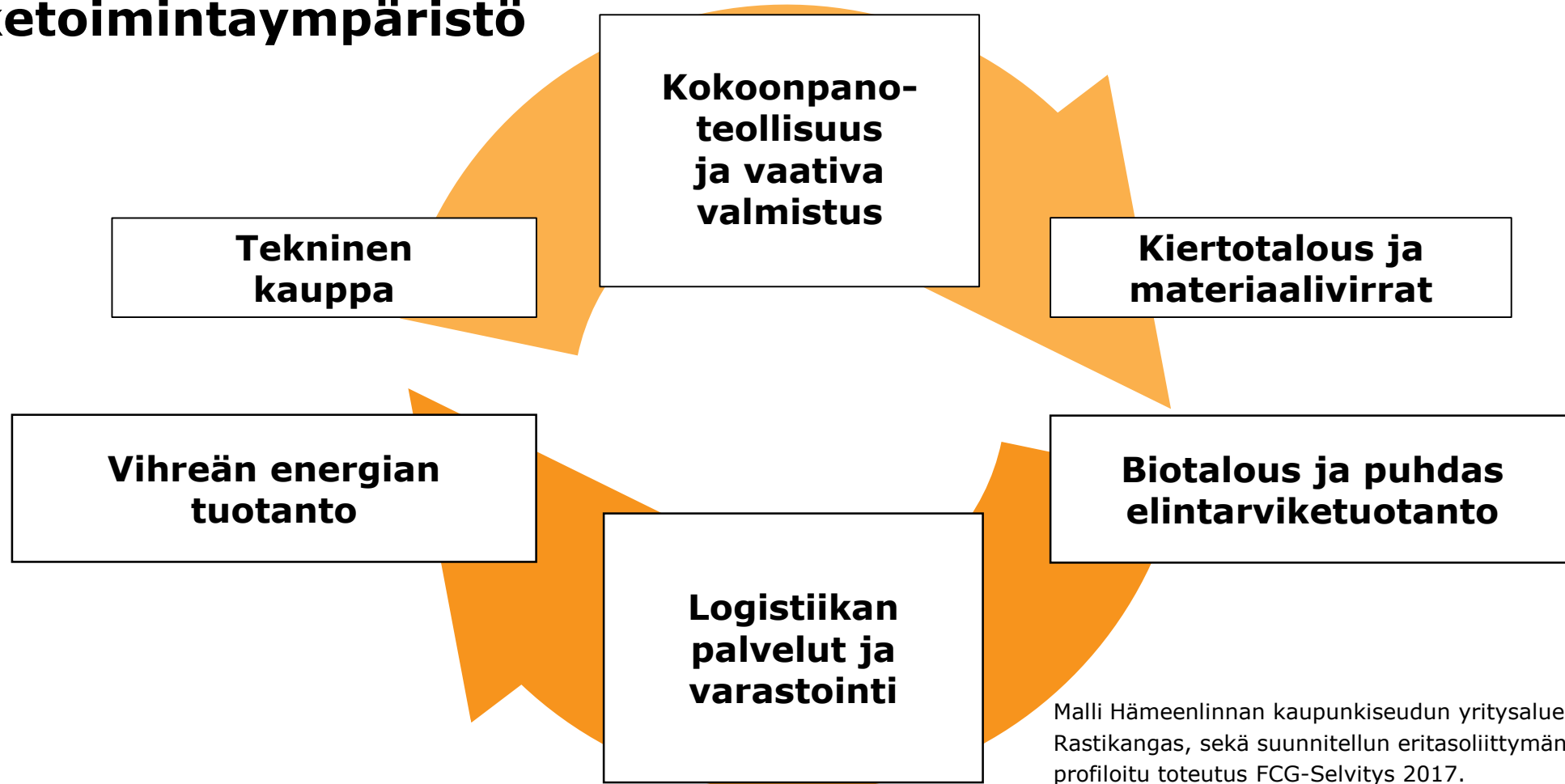


MORE tavoitteet

- MORE Hämeenlinnan tavoitteena on kasvaa **1100 hehtaarin alueeksi**, joka mahdollistaa noin **1.500.000 kerrosneliön rakentamisen** ja tarjoaa **yli 3000 työpaikkaa vuoteen 2030 mennessä**.
- **Alueen kehitys on aktiivisesti käynnissä** muun muassa asemakaavoituksen, yhdyskuntatekniikan toteutuksen, tutkimuksen ja kehityksen sekä yrityskehityksen osalta.
- Hämeenlinnan Moreenin ja Janakkalan Rastikankaan yhteen liimaavana tekijänä toimii uusi Moottoriteliittymä, jonka valmistuminen on 2026 loppuun mennessä



Tavoitteena synergiahyötyjä yrityksille tarjoava liiketoimintaympäristö



MORE-alueen yritykset

Alueella toimii jo nyt yli 90 tuotanto-, ympäristö- ja logistiikka-alan yrityksiä, työpaikkoja 1400 ja kestävä kasvu jatkuu.

posti

ETRA SUOMALAINEN
PÄIVELIÄ

DSV

Global Transport and Logistics

CP CANPACK

FISKARS
◆
GROUP



TAMMER
BRANDS | EST 1954

Posti Group Oyj

DSV Solutions Oy

Accepta Oy

Can Pack Finland Oy

Tammer Brands Oy

Fiskars Distribution Center

Kiertokapula Oy

Lassila & Tikanoja Oyj

Paccor Finland Oy

Damstahl Oy

Ekocoil Oy

Finnvette Oy

Inweld Oy

Schiedel Suomi Oy

Ekofloor Finland Oy

Kankaisten Öljykasvit Oy

RK-Eritys Oy

HSB-Group Oy

Hoberg & Diesch GmbH & Co

Maanrakennus Laivola Oy

Muuttopalvelu Kähäri Oy

Kekkerin Oy

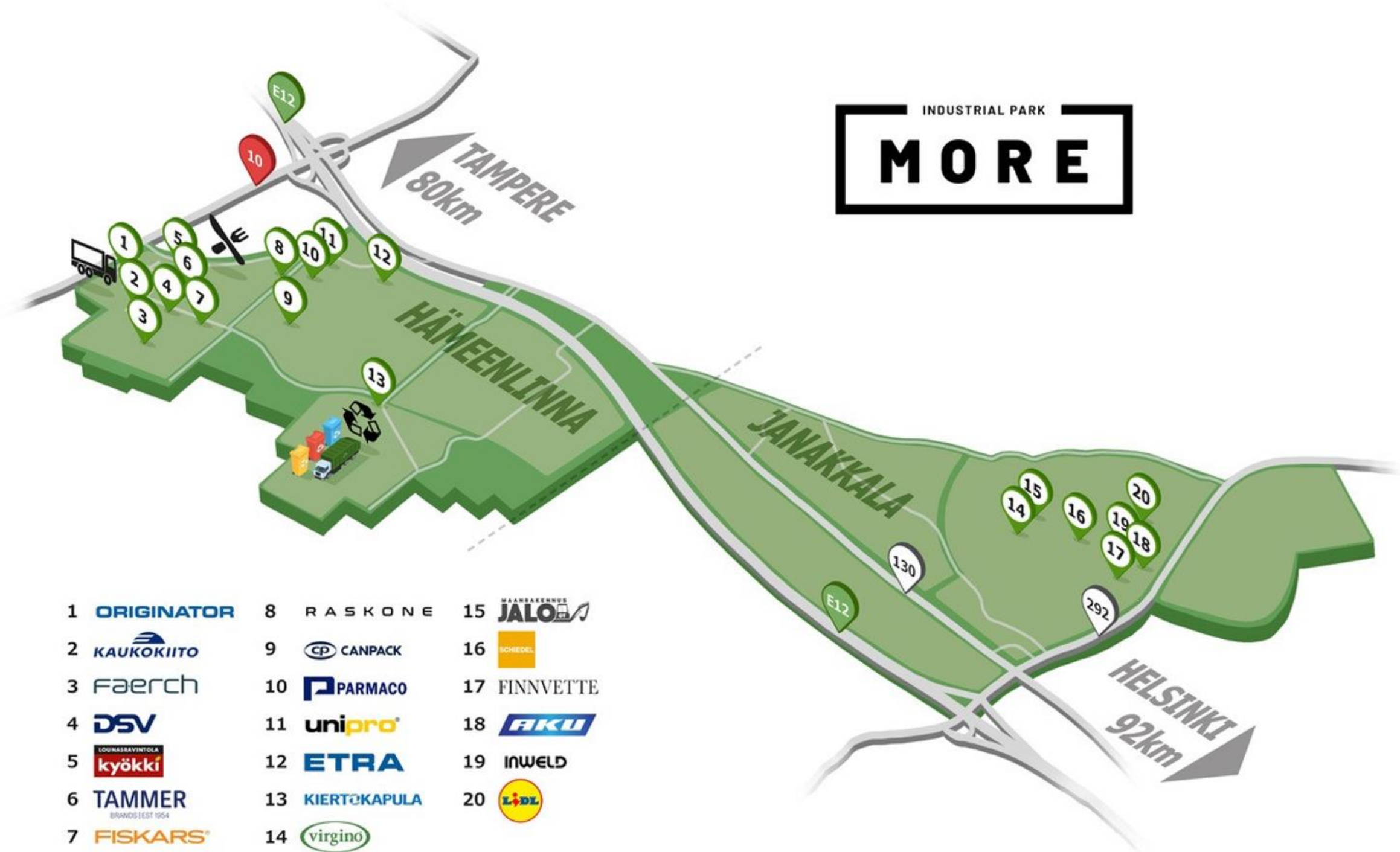
Unipro Oy

Fingrid Oyj



INDUSTRIAL PARK

MORE



1 **ORIGINATOR**

2 **KAUKOKIITO**

3 **Faerch**

4 **DSV**

5 **LOGIINARAVINTOLA**
kyökki

6 **TAMMER**
BRANDS | EST. 1954

7 **FISKARS**

8 **RASKONE**

9 **CP CANPACK**

10 **PARMACO**

11 **uni^{pro}**

12 **ETRA**

13 **KIERTOKAPULA**

14 **virgino**

15 **MAANRAKENNUS**
JALO

16 **SCHIEDL**

17 **FINNVETTE**

18 **AKU**

19 **INWELD**

20 **LIDL**

SIJAINTI

- Sijainti keskellä ruuhka-Suomea, lyhyet etäisyydet kasvukeskuksiin
- Hyvät liikenneyhteydet, E12 (VT3) ja 10-tien risteämäkohta
- Helppo maaperä rakentaa edullisille tonteille
- Paljon toimivia yrityksiä alueella

TYÖVOIMA

- Työvoimaa on lähellä ja sitä on riittävästi
- Ammattiopisto Tavastia
 - 4589 opiskelijaa
 - Tutkinnot: perus-, ammatti-, erikoisammatti-tutkinto, TUVA/Valma
- Korkeakoulukeskus (HAMK) yli 7000 opiskelijaa, 4 tutkimusyksikköä, 33 tutkintoon johtavaa koulutusta
- Erittäin lähellä Hämeenlinnan keskustaa
- Alueen edullinen kustannustaso

TOIMINTAVALMIUS

- Valmis, toimiva ja kaavoitettu alue
- Alueen eritasoliittymän selvitystyö on valmistunut ja tiesuunnitelma on laadittu
- Yrityksystävällinen seutukunta
- Alueen inhimillisyys; luonto ja palvelut lähellä, ei ruuhkia, hyvä arki
- Laaja yhteistyö korkeakoulukeskuksen kanssa (esim. HAMK Smart)

INDUSTRIAL PARK

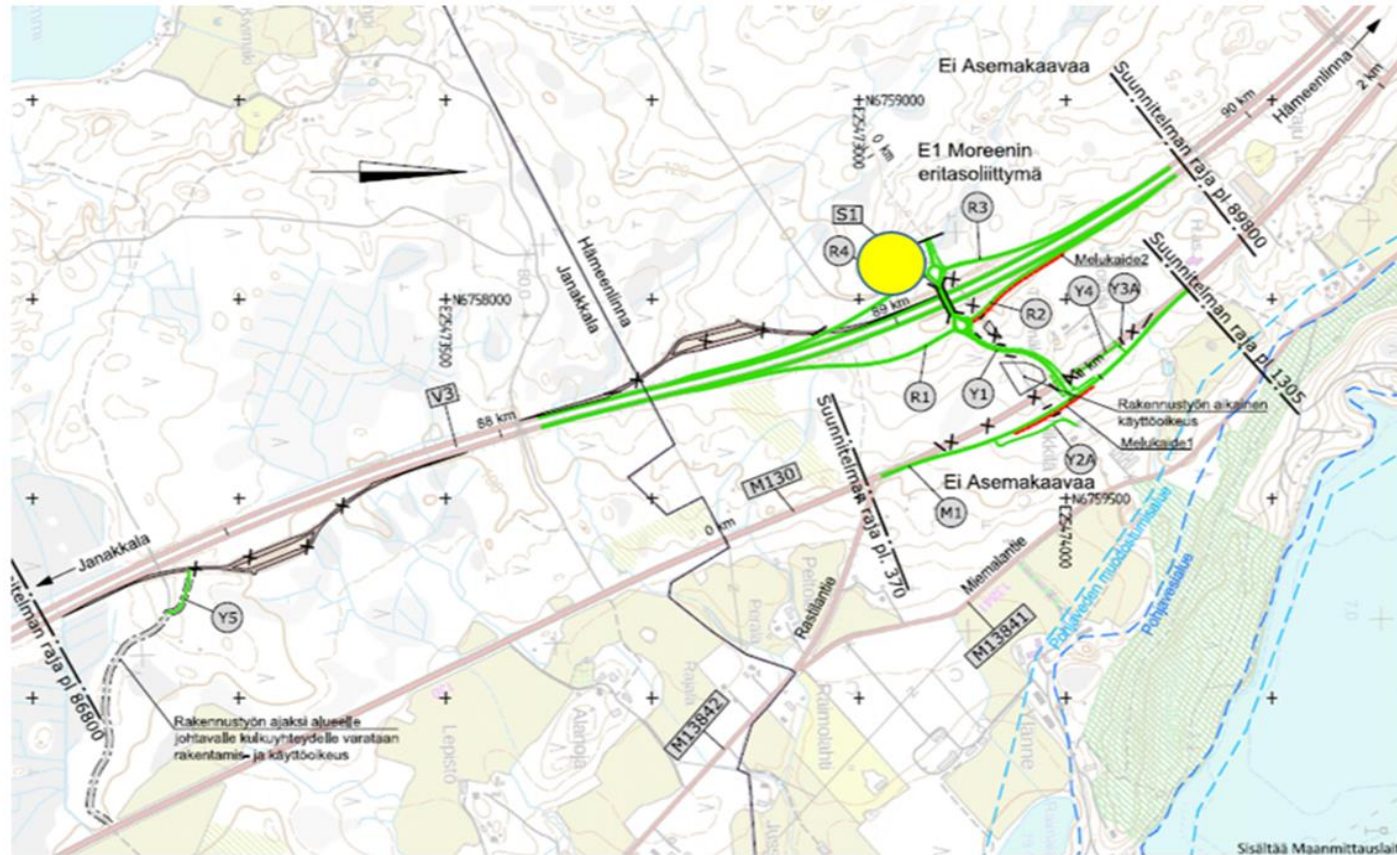
MORE

Eritasoliittymä, tilannekatsaus:

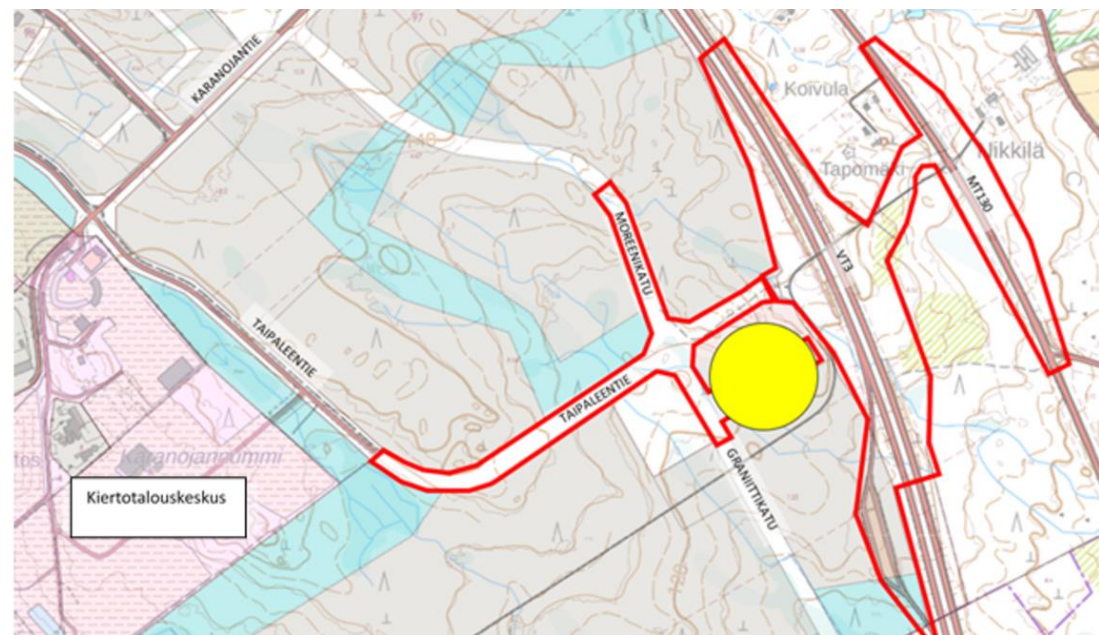
- Toteuttamissopimus Väylän kanssa tehty 15.11.2024
- Toteuttamissopimuksen allekirjoituksen jälkeen Väylä kilpailutti hankkeeseen rakennuttajakonsultin, joka lähti laatimaan urakka-asiakirjoja (eli kilpailutusaineistoa).
- Hankkeen kilpailutus on käynnissä parhaillaan.
- Työt käyntiin keväällä 2025 (huhti-toukokuu).
- Liittymä valmis vuoden 2026 lopussa.

MORE-liittymäalueen palvelutonttien kilpailu

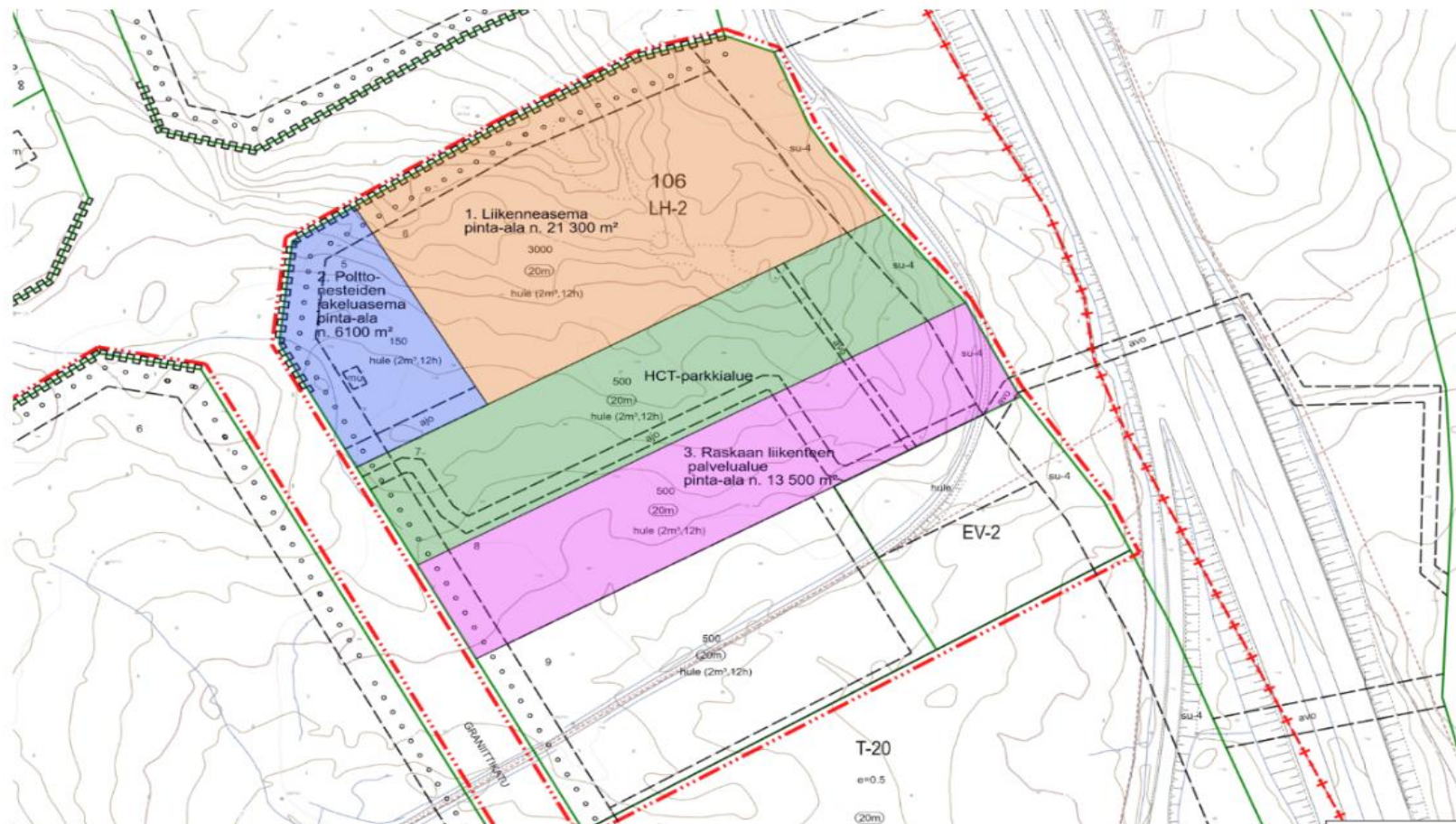
Palvelualue



Palvelualue



Kipailun tontit



Vuokrattavat tontit

1. Liikenneasema (tontti numero 1), tontin pinta-ala noin 21 300 m², enimmäis- rakennusoikeus 3000 k-m². Tonttia koskeva määräys asemakaavaehdotuksessa: ”Huoltoasemarakennusten korttelialue. Alueelle voidaan sijoittaa esimerkiksi henkilöautojen sähkölatauspisteitä, huoltamo- ja korjaamotoimintaan liittyviä kahvila-, ravintola- ja myymälätiloja.”
2. Yksityisliikenteen polttonesteiden kylmä jakeluasema (tontti numero 2), tontin pinta-ala noin 6100 m², rakennusoikeus 500 k-m², jota voidaan hyödyntää esim. autopesulaan, vastaavaan pienehköön liikerakennukseen tai henkilöautojen sähkölatausasemaan
3. Raskaanliikenteen palvelualue (tontti numero 3), tontin pinta-ala noin 13 500 m², rakennusoikeus 1500 k-m² (kaavaehdotuksessa on tällä hetkellä 500 k-m², mutta se tullaan kasvattamaan 1500 k-m²:iin). Alue, jonne voidaan sijoittaa raskaanliikenteen palveluita kuten raskaanliikenteen pesupalvelut, huolto- ja korjauspalvelut, parkkipaikat ja latausasema sekä monipolttoaineiden kylmäasema raskaalle liikenteelle.

Aikataulu

11.2.2024 kilpailun julkaisu

17.2.2024 webinaari: kilpailu info: kilpailuun mahdollisesti osallistuville ja kiinnostuneille toimijoille

6.6.2025 kilpailuehdotusten viimeinen jättöpäivä

Elokuu-syyskuu 2025 voittajat selvillä

Vähähiilinen ekoteollisuuspuisto

- Alueen kehitys ja kestävien yritystarvelähtöisten palveluiden konseptointi ovat aktiivisesti käynnissä mm. asemakaavoituksen, infran, tutkimuksen ja kehityksen sekä yrityskehityksen osalta.
- Digitaalisia palveluita ja älyliikennetkaisuja pilotoidaan alueella yhteistyössä Hämeen Ammattikorkeakoulun kanssa. Kehittäminen mahdollistaa tulevaisuudessa työpaikkojen kaksinkertaistumisen 3 000 työpaikkaan vuoteen 2030 mennessä.
- Alueen kehittyminen vihreän siirtymän tavoitteiden mukaisesti edellyttää sen kytkemistä eritasoliittymällä valtakunnalliseen tieverkkoon.

Yhteistyö – valtio & kunnat & yritykset

- Yhteistyössä ovat vahvasti mukana alueen yritykset/elinkeinoelämä sekä Hämeen ammattikorkeakoulu, joka tarjoaa Suomessa ainoana liikennealan koulutusta.
- Monet Suomen yrityselämän etujärjestöt kuten SKAL, Hämeen kauppakamari ja Helsingin satama, ovat antaneet lausuntonsa palvelualueen tarpeellisuudesta puoltaen hanketta.
- Tarve on selkeästi tunnistettu myös Uudenmaan ELY-keskuksen L-vastuualueen kanssa käydyissä neuvotteluissa.



Ympäristösuunnittelu

Kaupunkikuva ja ympäristön rakentamisen periaatteet



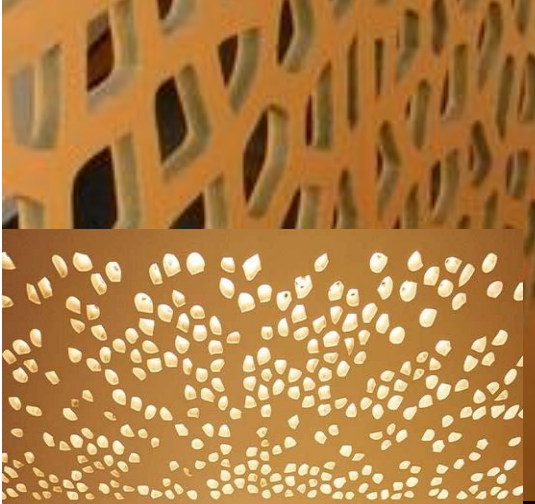
Suunnittelun kulmakivet

1. Liittymäalue

- Sillassa perinteisiä betonirakenteita
 - Siltaan suunnitellaan massasta poikkeavaa visuaalista ilmettä kaiteisiin tulevilla elementeillä sekä kohdevalaistuksella.
- Ramppien välialueiden käsittely samaan tapaan kuin Taipaleentiellä
- Havupuut, heinät, kivet

Valaistu betonirakenteinen silta kaide-elementeillä

Maamerkki ja alueen imagon luoja
Portti alueelle





Suunnittelun kulmakivet

2. Liittymään rajautuvat tontit

- puurimoitus julkisivun päälle, valaistus tärkeää
- Hulevesipainanteet siistittyjä, puuryhmiä, luonnonkivien hyödyntäminen viherrakentamisessa, kiviryhmiä, jotka valaistaan

Rakennusten julkisivu valtatie suuntaan

Puurimoitus ja valaistus



Suunnittelun kulmakivet

3. Pääkadut

- Hulevesipainanteet siistittyjä, kiviryhmät, jotka valaistaan aluevärillä
- Sisäänajoissa isohkot puiset taulut, joissa yrityksen tunnus
- Mahdolliset aidat maalattua metalliverkkoa tai puuritulää (ei sinkittyä verkkoa)
- Kiertotalousalueella myös muotoiltu maavalli, korkeus siten, että muodostuu näkösuoja pääkadulle
- Kiertotalousalueilla toimintaa ohjataan lähtökohtaisesti sisätiloihin
- Porttiaiheet sisääntulokatujen alussa



Viherrakentamisen teemat

Havut ja kunta
Näkyvä hulevesi
Kivet ja kalliot
Koristeheinät





Suunnittelun kulmakivet

4. Tontit

- Ohjaus mallisuunnitelman avulla
- Rakentamattomat alueet puustoisia
- Ei erityisiä velvoittavia ohjeita, mutta asiakasliikenteen alueille tehdään mallisuunnitelmat



Viherrakentamisen teemat

**Tonteille mallisuunnitelmat
Katuvihersuunnittelu
Maiseman käsittely valtatie-
suuntaan**





Suunnittelun kulmakivet

5. Palvelualue (LH)

- Luonto lähellä
- Liikenneväyliä korostetaan siirtolohkareilla
- Alueen reunat jätetään luonnontiaisiksi, kävely-yhteydet mahdollisuuksien mukaan luonnon keskellä

Luonto lähellä

Viheralueet

Kulkureitit luonnon läpi
Läjitysalueiden maisemointi





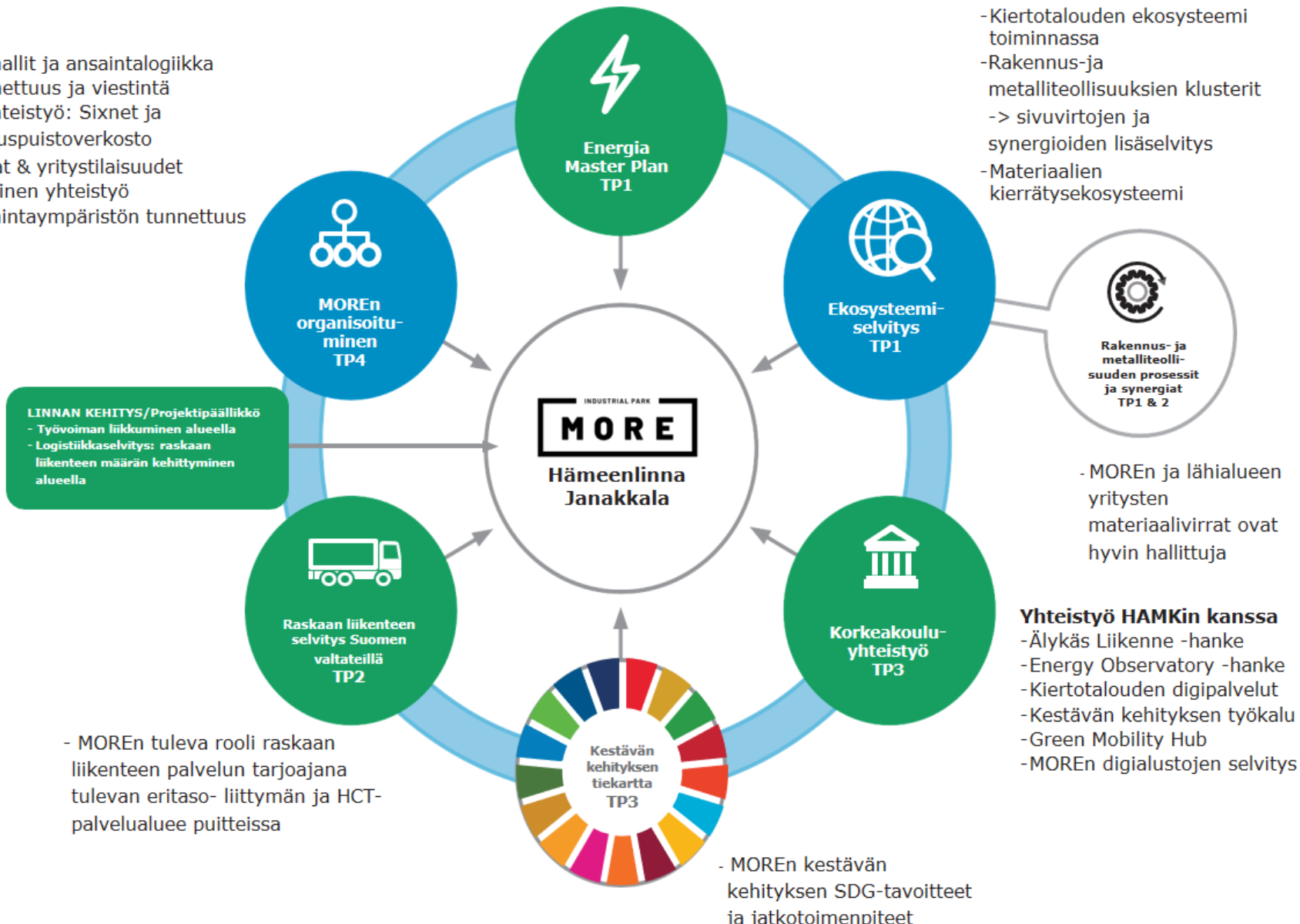
Mäntyjen kohdevalaistus

Vihreän siirtymän vähähiilinen Industrial Park MORE –hankkeen toteutus

- Operointimallit ja ansaintalogiikka
- MORE tunnettuus ja viestintä
- Verkostoyhteistyö: Sixnet ja Ekoteollisuuspuistoverkosto
- Tapahtumat & yritystilaisuudet
- Kansainvälinen yhteistyö
- MORE-toimintaympäristön tunnettuus

- Aluetta kehitettävä kokonaisuutena
- Hukkalämmön hyödyntäminen
- Energiaoperaattoreiden koordinoitu yhteistyö oleellista

- Kiertotalouden ekosysteemi toiminnassa
- Rakennus- ja metalliteollisuuden klusterit
- > sivuvirtojen ja synergioiden lisäselvitys
- Materiaalien kierrätys ekosysteemi



LINNAN KEHITYS/Projektipäällikkö
 - Työvoiman liikkuminen alueella
 - Logistiikkaselvitys: raskaan liikenteen määrän kehittyminen alueella

Rakennus- ja metalliteollisuuden prosessit ja synergiat TP1 & 2

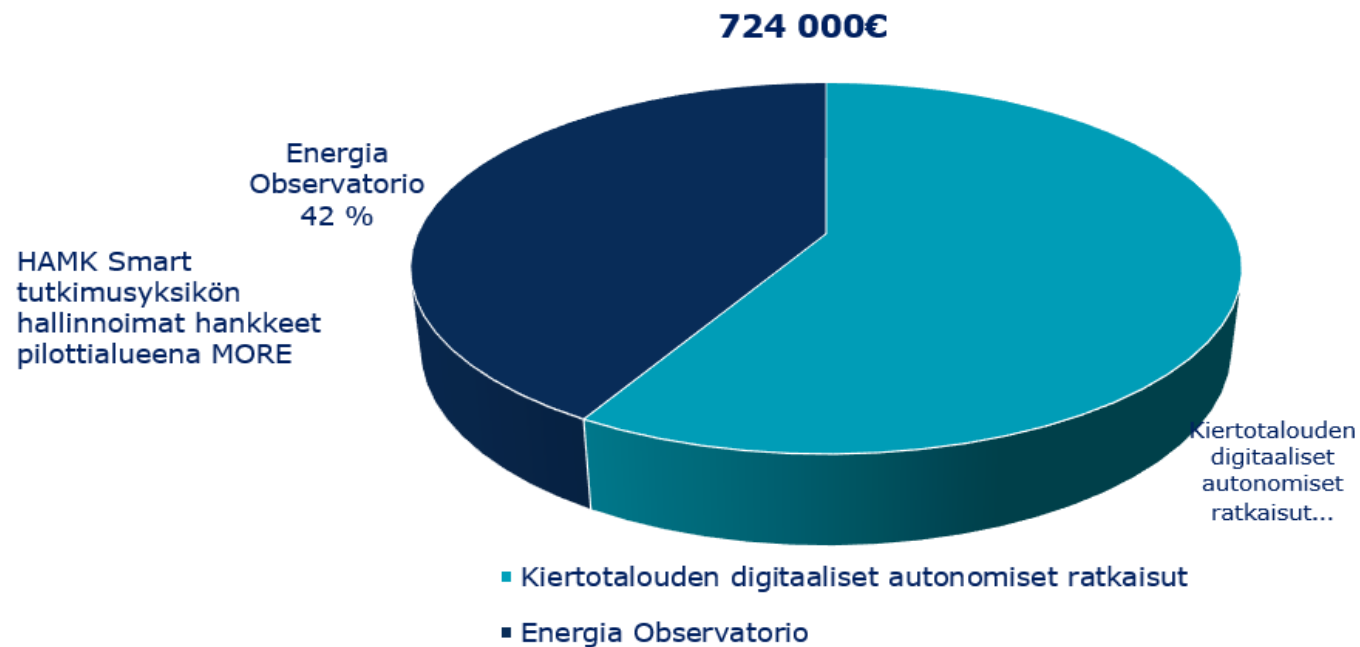
- MOREn ja lähialueen yritysten materiaalivirrat ovat hyvin hallittuja

Yhteistyö HAMKin kanssa
 - Älykäs Liikenne -hanke
 - Energy Observatory -hanke
 - Kiertotalouden digipalvelut
 - Kestävän kehityksen työkalu
 - Green Mobility Hub
 - MOREn digitalustojen selvitys

- MOREn tuleva rooli raskaan liikenteen palvelun tarjoajana tulevan eritaso- liittymän ja HCT-palvelualue puitteissa

- MOREn kestävä kehityksen SDG-tavoitteet ja jatkotoimennpiteet

ALUE- ja KEHITTÄMISEN HANKKEET MORE



ALUEKEHITTÄMISEN HANKKEET - MORE

Uudistuva tuotanto & kestävät ratkaisut

Verkostojäsenyydet:

SIXnet – uudistuva teollisuus
Vihreä regulaatio-työpajasarja

Ekoteollisuuspuistoverkosto, 16
puistoa eri puolilta Suomea

Kumppanuudet:

HAMK tutkimusyksiköt

- KAP –hanke EAKR / HAMK hallinnoima, kiertotalouskylä alueen palveluiden digitalisointi sekä mittarointi / MORE
1.1.2024 – 31.12.2025
410 000€
- ENO –Energia Observatorio-hanke, HAMK hallinnoima, MORE-alueen yritysten / kiinteistöjen energiakartoitukset, uusiutuva energia, hukkalämpö. / MORE
15.11.2023 – 31.12.2025
315 000€
- Käynnistyy 1.1.2025
- **CIRC2Zero Interreg – hanke:**
Digitaalisen kaksosen hyödyntäminen valmistavan teollisuuden uudistamisessa. Latvia, Puola, Ruotsi, Saksa, Suomi/HAMK, LiKe , Viro
v.2025 – 2027
n. 285 000€, Linnan Kehitys Oy
- Jatkokehittämisteemat v.2024- 2027
Kestävät ratkaisut ja ympäristö

INDUSTRIAL PARK

MORE

VERKOSTOYHTEISTYÖ

- MORE:n Kiertotalousalue innovaatio- ja kasvualustana mm. PUHI Oy, EcoIntellect, Kiertokapula Oy jne..
- Ekoteollisuuspuistoverkosto
 - Mukana 16 puistoa Suomesta,
 - Yhteisnäkyvyyttä esillä Brysselissä "Alueiden Päivät" /Häme EU Office
 - Yhteishankkeistuksia
- Maakunnallinen verkostomaisesti toimiva Rahoitusagentti-hanke
Kohti kansainvälisiä rahoituksia – rakennamme yrityksille siltoja kansainvälisiin Business Finland sekä EU-rahoituksiin.
- Yrityksien tki- tarpeiden kartoitus
 - Teemallisen yritysportfolioon kokoaminen
 - Yliopistoverkostojen luominen yritysten tarpeiden pohjalta

Tavoitteena vuoden 2025 Horison-, European Defince Funding ja Baltic Sea Region Interreg- rahoitushaut.





Investoinnit ja vaikuttavuus

Kiinteistöinvestoinnit: v.2000-2023
Yksityinen sektori = yli 200 Meur
Infrainvestoinnit = yli 30 Meur

Kaavoitettua aluetta:

v.2021 680 ha
v.2030 1 100 ha

Yrityksiä:

v.2021 = 90
v.2030 = 150

Suorien työpaikkojen määrä:

v.2024 = 1400
v.2030 = 3000

VT3:lla 10 000 ja MORE:n alueella 800
raskaan kaluston kulkuneuvoa päivittäin

VT 3:lla 30.000 ajoneuvoa eli 55.000
silmäparia päivittäin



INDUSTRIAL PARK

M O R E

IS MORE